

BUSINESS & ECONOMY

Published by registration no. (00127)
မှတ်ပုံတင်အမှတ် ၀၀၁၂၇ မြန်မာ့ထုတ်ဝေသည်

MYANMAR
JAPON

BILINGUAL VER.
TAKE FREE
OCTOBER 2017
vol. **38**

MYANMAR JAPON + plus

TOP INTERVIEW

U Aung Than Htay

Managing Director, IKON Trading Co.,Ltd.

IKON Trading Co.,Ltd. ရဲ့ မန်နေဂျင်း ဒါရိုက်တာ
ဦးအောင်သန်းဌေး နှင့် တွေ့ဆုံခြင်း

SPECIAL FEATURE

**What is the Future of
Telecommunications Market**

KEY PERSON

Contributing the growth of the country with over 700 staff

ဝန်ထမ်းပေါင်း ၇၀၀ ကျော်ရှိပြီး မြန်မာနိုင်ငံဖွံ့ဖြိုးတိုးတက်မှုအတွက် တစ်စိတ်တစ်ဒေသမှ ကူညီထောက်ပံ့

Mr. Masaaki Otake

Myanmar Branch Manager, Hitachi Asia Ltd.





**From Yangon
to Tokyo**
Same fare to Osaka,
Nagoya and Fukuoka!

USD 639~

**+USD80/Oneway to
other destinations in Japan!**

- Above fares are including applicable taxes and surcharges/fees.
- Fares shown are subjected to change without prior notice.
- Japan domestic add-on tickets/sectors must be purchased and issued together with International ticket.
- For online ticket purchase, please purchase through at ANA Myanmar website.
- Fares based on the exchange rate as of 11 Sept 2017.

Winter Schedule from 29 Oct'17 - 25 Mar'18

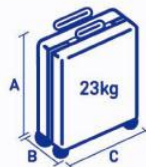
*Flight schedule is subjected to change without prior notice.

Flight	Departure	Arrival
NH814	YANGON 22:10	06:45* TOKYO (NARITA)

Flight	Departure	Arrival
NH813	TOKYO (NARITA) 11:00	16:30 YANGON

Economy Class Baggage Allowance Rule

*For tickets issued on/after 8 JAN 15.



**2 Baggages
for FREE!!**

A + B + C ≤ 158cm (62 inch) *Including any wheels and handle(s)
*Additional charges will apply for baggages which do not meet ANA's baggage limitations (size and weight).

For more information, visit us at www.anaskyweb.com,
call ANA Yangon Office (Sule Square) **Tel: 01-9255-100/101** or call your travel agency.
Yangon Office Business Hours: 9:00-17:00/Closed on Saturday, Sundays and public holidays.



Inspiration of JAPAN

A STAR ALLIANCE MEMBER





Our Facilities and Services

- ✦ Well equipped gym
- ✦ Swimming pool
- ✦ Yoga Class
- ✦ Aerobics Class
- ✦ Sauna
- ✦ Separate locker rooms



Types	Subscriptions	Rates (US\$)
Individual	Quarterly	\$ 600
	Half Year	\$ 1,200
	Annual	\$ 2,200
Individual (Only Weekdays, Holidays also excluded)	Quarterly	\$ 480
	Half Year	\$ 720
	Annual	\$ 1,320
Family	Quarterly	\$ 2,000
	Half Year	\$ 3,300
	Annual	\$ 5,600

No. (9), Inya Road, Block 10, Kamaryut Township, Yangon, Myanmar.

Tel : 95 1 525001. Fax : 95 1 525002. Email : sales@sakuraresidence.com.mm

www.sakura-residence-yangon.com



Yangon Yangon
by Sky Bistro

 **SKY BISTRO**

Rooftop Bar 250 Ft in the Sky

DJ: Latino Friday, Hip-Hop Saturday
and Myanmar Remix Sunday
HAPPY HOUR 5PM - 7PM EVERYDAY

Open Daily 5pm ~
☎ (01) 255 131

✉ YangonYangonRooftop@gmail.com
www.facebook.com/YangonYangonRooftop

Restaurant with the best view of Yangon

Maximum Capacity of 400 People

Private Function Room Available

Sakura Tower 20 Floor 01-255-277
Opening Hour 10:00 to 23:00
Happy Hour 17:00 to 19:00
skybistro@exegroup.co.jp

to SINGAPORE

f 8Mofficial

www.maiair.com



FROM
US\$ 115

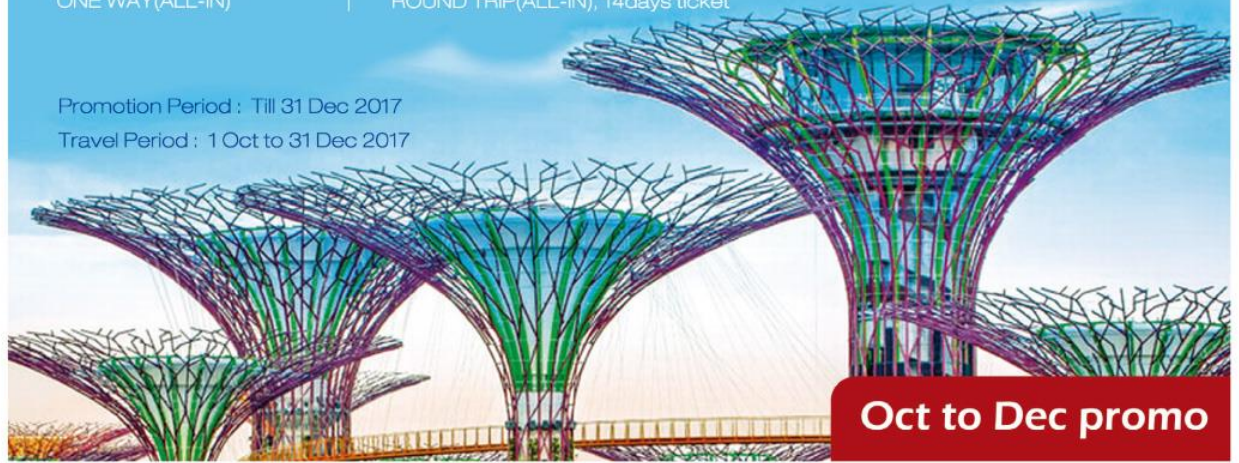
ONE WAY(ALL-IN)

FROM
US\$ 205

ROUND TRIP(ALL-IN), 14days ticket

Promotion Period : Till 31 Dec 2017

Travel Period : 1 Oct to 31 Dec 2017



Oct to Dec promo



nepia げんき!
Genki!



**Why "nepia",
when we talk about Baby Diaper**

- | Why? | Why? | Why? |
|---|---|---|
| <p>1 Only "nepia" can do</p> <p>Softness of Japanese Brand</p> | <p>2 Compare with Others</p> <p>Absolute confidence for full of baby's waste in the diaper (Never Leakage)</p> | <p>3 Try</p> <p>Fast absorption even second time or third time. Smoothly all night</p> |

**Sale in
City Mart,
Ocean,
Market Place**



Direct call to

09-782747412

http://nepia-myanmar.com

http://facebook.com/nepiamyanmar

6 | Special Feature

What is the Future of Telecommunications Market

12 | Top Interview

U Aung Than Htay

Managing Director, IKON Trading Co.,Ltd.

Import and sale major aiming to become a general supply chain

20 | The JAPAN BRAND Showroom

22 | Key Person

Mr. Masaaki Otake

Myanmar Branch Manager, Hitachi Asia Ltd.

25 | Business News Digest

28 | Yangon City Maps

36 | Useful information

Food, Hotels, Entertainment, Shopping

DISTRIBUTION

Available at over 150 outlets including City Mart, Ocean, Marketplace in Yangon, Naypyidaw, Mandalay; Yangon International Airport; Embassy of Japan in Myanmar; KBZ Banks, CB Banks, AYA Banks, Myanmar Airways International and all major Hotels and Restaurants in Yangon.

Myanmar Japon+ Plus Magazine

Yutaka Nagasugi - CEO
Myanmar Japon Co.,Ltd.
MIRC Co.,Ltd.

#0503, Sakura Tower,
339, Bogyoke Aung San Road,
Kyauktada Township, Yangon.
+95-(0)9-263665175

Registration No. 000127

Editor in Chief - Kazuto Takeda

Editors - Aye Chan Su, Ye Win Htay,
Toru Shimoyama, Hideki Ogawa
Yoshinori Matsubara,
Sithu Aung, Thinzar Wint Htel
Thandar Lin, Naing Myo Tun,
Thiha Zaw, Ye Aung.

Publisher - Ei Ei Chaw

No.94, Padamyar St, (3) Ward,
Kamaryut Tsp, Yangon.

MEDIA DATA

First issue September 1st, 2014,
Appearance A4, saddle stitch,
40 pages, Full color
Circulation 18,000 Copies
Price Free of charge
Printing Aung Thein Thann Printing Station
Registered No.(00435)

Explore our destinations !!

Nay Pyi Taw Bagan (Nyaung U) Inle (Heho) Mandalay Ngapali (Thandwe)



For Inquiry

FMI Air's Town Office (Office Hours) 01-2306068-70, 09-250243882. reservations@fmair.com
FMI Air's Contact Center (24 Hours) Hotline - 09-763606544, 01-8500933. contact@fmair.com



What is the future of Myanmar Telecommunications Market?



Communication situation in Myanmar is growing rapidly. It is now common to see young people who feel passionate about social network services such as Instagram or Facebook. On this issue, we focus on telecommunication business in the region and introduce the current mobile network situation.

Technology skips over civilization and culture, sometimes promoting globalization by force. While there are many uncertain industries, the development of the telecommunications business is certain. We would like to introduce the mobile industry through the interview of major telecommunication companies representing Myanmar.

MPT Aggressive strategy No.1 market shares, differentiating themselves from others through LTE+ New challenges of the industry leader

KDDI, the representative comprehensive telecommunications carrier in Japan, and Sumitomo Corporation, the integrated trading & investment company representing Japan, partner with each other and push forward the MPT operations. Here's the insight of the strategy of MPT who's at full swing.

The national incumbent MPT leapfrogs with KDDI & Sumitomo Corp.

KDDI and Sumitomo launched KSGM (KDDI Summit Global Myanmar Co., Ltd.) KSGM and Myanmar Posts & Telecommunications (MPT) entered into the Joint Operations Agreement

(JOA) in July 2014. In 2013, the penetration rate of SIM cards in this country was only 6~7 million which has, however, increased in inverse proportion to the decline of SIM price to have exceeded 100%(vs population) and reached 24 million in MPT alone, with the widest network coverage(c. 7,000 Mobile Base Station and 96% population coverage). It was the very Explosive Growth which MPT itself had not expected that the subscriber base has increased in 8-fold only in 4 years.

Myanmar's telecommunications services began in the late 1800s. The British India, who once governed this region, established the "Telegraph act"

for the first time in Myanmar. Amazingly, one might be surprised the said Act was still valid when KSGM entered into the business in Myanmar back in 2014, it was to be revamped to the new law though.

The relationship between Sumitomo and Myanmar has been deeply rooted



MPT Joint Operation COO
Mr. Benino



Junction City Branch.

(1) The story behind the logo.

In 2014, the first step after signing the contract was to introduce the



corporate slogan and change the logo. The shape of the logo represents the land, the Blue is the corporate color, and Golden Yellow is adopted as the most popular color in Myanmar. The philosophy of "Moving Myanmar Forward" as a slogan is proposed.

(2) Why sim card prices soared

Now you can purchase a SIM card for 1,500 Ks, but until 2000, a single sim card cost over \$2000. In the background, there was a mechanism by the government to

distribute them. At that time, the government distributed the same number of sim cards to each city from the idea that they should be distributed equally. Demand is naturally low in rural areas where there were no mobile phones, while in Yangon and other cities the depletion continued, brokers were active behind the scene. Purchasing SIM cards that were left over in rural areas, subcontracting, and through the subsidiary, prices rose sharply.

(3) Surprising reason why smartphones got popular

There are many reasons why smartphones have spread at this rate, including the fact that SIM cards and calling charges have become cheaper, the coverage (area of use) has expanded, and the fact that it is a substi-

tute for personal computers, one of the reasons is "Software-based Myanmar keyboard can be used on smartphones". Mr. Kono, the COO says "Recently, data revenue has grown larger than phone calls, actually, the data revenue has reversed in only two and a half years. The keyboard was a tremendously big factor." He spoke looking back in time.

(4) Transporting heavy equipment with cattle and horses

Now you can purchase a SIM card for 1,500 Ks, but until 2000, a single sim card cost over \$2000. In the background, there was a mechanism by the government to distribute them. At that time, the government distributed the same number of sim cards to each city from the idea that they should

in its history, it dates back to 1954. The company set up its first office in Asia, not in Thailand or Indonesia, but started up in Myanmar, which had been the most developed in the South-east Asia then began trading with MPT in 1972. At that time, it was the export and sale of communication infrastructure from Japan, since then Sumitomo remained and rooted deeply in Myanmar in order to build and maintain the relationship regardless of the regime whereas many other companies had withdrawn from Myanmar. We must note that there have been a long history that has survived the hard times when the business was weak, prior to the current.

2 new entrants and Smartphone penetrates more than PC's

Internet prevailed globally which prompted the merger and acquisition among the telecom vendors beyond the borders, the export of telecom infrastructures from Japan hit the wall when Sumitomo transformed its business focus from export to the investment in the telecom services operations. Since the late 1990s it has accumulated know-how through

expanding investment in Asia and CIS (Commonwealth of Independent States) countries such as Mongolia. In September 2014, with the support of the Japanese government it started business with MPT along with KDDI.

Mr. Benino, COO of MPT says, "In this country, Facebook is a browser itself, not Google Chrome or Safari. There are many people who have smartphones instead of personal computers, and it is said that 80% of mobile phone users have smartphones. They use Facebook for shopping, and move on to Google from there, it is like an infrastructure." In addition, for further promotion of smartphone availability, the company offers three inexpensive self-branded smartphones which is popular amongst its users.

LTE+ spreading throughout the country, what is the bright future for telecommunications?

Turning our attention to recent movements, we must mention the 4G services we already use on a daily basis. In May 2017, the company began offering full-scale service of 4G



Ambassador Higuchi also attended the launch party of LTE+

network in three cities of Yangon, Mandalay and Naypyidaw. By the end of September, it's already been available in 29 cities and 79 townships. Furthermore, to differentiate it from the competitions, MPT launched "LTE+" which boasts a speed of up to 150 Mbps, based on 4 x 4 MIMO.

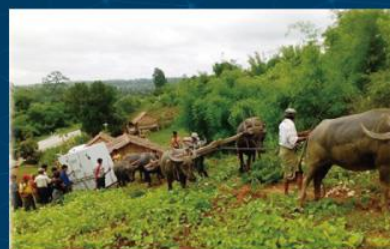
In the future, Myanmar's telecom services and industry itself is expected to develop further day by day, the top of which might be mobile banking. In this country, people have experienced demonetization in the past, their trust in Myanmar Kyat seems low and still very few people have bank accounts. Therefore, it is spontaneous for them to have interest in electronic money that can be stocked on a smartphone, where you can also stock real cash in the form of deposits.

Further down in future, the Electronic Commerce and the carrier billing services are expected to emerge and the potential of electronic money is immeasurable. For MPT, there is the advantage in access to 24 million subscribers' lifelog. In addition, whereas IC cards need the different platform for each card company, the cost will be higher, but if it is on a smartphone it can be handled through QR code, so charging in any location is possible. It is even possible to pay at the food stall on the street, which leads to the increment in tax revenues for the government, and it seems that there are only advantages.



MPT Head Office

be distributed equally. Demand is naturally low in rural areas where there were no mobile phones, while in Yangon and other cities the depletion continued, brokers were active behind the scene. Purchasing SIM cards that were left over in rural areas, subcontracting, and through the subsidiary, prices rose sharply.



(5) MPT's smartphones are popular



MPT aims to spread smartphones, releasing inexpensive own-brand products. They currently sell three models, inexpensive price starting at 39,000 Ks to those compatible with LTE. The lowest-priced model M40 was a great hit, even now production is behind of demands.

(6) CSR activities are essential

The CSR project is indispensable for the business in Myanmar. MPT, a state-owned enterprise, aims to develop next-generation leadership that entrusts the develop-

ment of the country. They have several themes such as: ① Health and Sanitation field (Provide wells for improving water quality and hygiene awareness activities) ② Education field (Basic computer courses and providing Panasonic solar lantern etc.) ③ Business development (We support young entrepreneurs and dispatch excellent talent to Japan) ④ We have four pillars of emergency response such as flooding, and use these measures to continue to contribute to the society. CSR activities are important even in the position of marketing and branding.



ooredoo

Preparing for growth in the new digital era

Ooredoo Myanmar, the mobile telecom operator bringing 3G network with crystal clear voice calls and fast and strong internet to Myanmar, announced the availability of its life-enriching services in August 2014.



In June 2013, Ooredoo was awarded a license to operate in Myanmar. Ooredoo Myanmar became the first operator in the world to launch a national 3G-only network. In 2016 May, Ooredoo was again first to launch a new technology – this time, with 4G in key urban towns across Myanmar.

The Background of advancing to Myanmar

Ooredoo offers a wide range of life-enriching, exciting and customer-friendly mobile communication services through our next generation network. These services provide a platform for human growth and empowerment and are designed to help people achieve their full potential. We have been investing in our talent and we've been building our leadership pipeline among our employees.

Ooredoo rolled out our network in a short period of time, already achieving 88% population coverage. Our goal is to be a leading digital brand with innovative products and best-in-class technology. We are a community-focused business using international best practices, bringing world class technology and services to Myanmar. We participate actively in activities to better our community – we have partnered with many local and international organizations such as Beyond Access Myanmar, Myanmar Red Cross Society, PACT Myanmar and UNOPS for our CSR initiatives, emphasizing on health, education and community development and also aligning with

our promise of caring, connecting and challenging way for Myanmar.

Customers in Myanmar

Currently, we have about 9 million customers in Myanmar. The reason we are getting more customers is we always listen to the voice of our customers to offer attractive and innovative products with quality service. Because, we want to provide best value for money and we want them to enjoy Ooredoo 4G Plus data and crystal clear voice.

The future strategy

We want to be a leading digital brand with dynamic assets that can adapt from print to screen. Therefore, we are preparing for growth in the new digital era. We want our customers to enjoy the internet.

The strengths of our company

We do have a strong team and all our employees are our hero because we attract the best in class talent. We continuously work on our benefits, engagement, as well as our training and development programs to give our employees a comprehensive career path. Therefore, we have our employees who have desire to contribute and grow together with the organization as a leading digital brand among telecom service providers. Right now, we have over 1000 employees who have work experience, desire to contribute and want to grow within the organization.

Effectiveness spreading of 4G service

Up to first week of August 2017, Ooredoo offered 4G service in 53 townships, with a combined population of approximately 5 million people



One of the Ooredoo Branches

across Naypyidaw, Yangon, Mandalay, Magway, Nyaung Shwe with many more to come.

The future image of Myanmar's mobile

If we talk about the future image of Myanmar's mobile, it is amazing. More people are using mobile data for entertainment, education, business and social. SIM card will not be just a SIM card to make phone calls and to use mobile internet. It will become a useful tool which becomes an essential part of their daily life. The local banks are using mobile banking for money transaction. But there are the limitation that customers can't withdraw the cash during the weekend. But, telecom operators are also introducing mobile money which allows customers to convert cash into electronic money which is stored in their mobile phones. Mobile money makes life easier in many ways – sending money becomes something a customer can do from their own home, 24 hours a day, instead of having to travel to a bank or other fixed location. For many, who live too far for a bank to be a viable solution, mobile money is a key driver for financial inclusion because of the convenience of users.

Ooredoo Myanmar
Marketing & Communication Director

Ms. Pwint Oo Swe





telenor

Provide great communication services to all people of Myanmar

Before entering Myanmar, Telenor had already a well-established presence in Asia with operations in five markets.

With our ambition to provide affordable mobile services to all, was awarded one of the two licenses. We started preparing for launch, and in September 2014 with just 68 towers and mere 1,000 points-of-sale we were available in the market.

Telenor serves our customers across Myanmar with quality voice and data services, at the most affordable rates in the country and we experience that data consumption in Myanmar is equal to any big city in the world.

Customers in Myanmar

We are currently serving about 19 million active customers. One reason for our customer growth is that we have built Myanmar's largest and fastest growing mobile network with close to 8,000 sites. This means that we have more sites than any other operator in the country, and our network footprint is covering more than 90% of population in Myanmar.

Another important reason for our popularity among our customers is that we always strive to earn our customers appreciation and loyalty by delivering a good experience. We will continue engage with our customers to identify and understand their needs and based on this understanding introduce voice and data services that appeal to all in Myanmar.

Future strategy

We are setup to provide great communication services to all people of Myanmar, and to deliver economic and social benefits back to the society that we are a very part of. We measure our success on the satisfaction of our

customer and we strive every day to deliver better and affordable services. At the moment the focus is on rolling out reliable 4G services so that users requiring smooth streaming of movies and fast gaming experience fully can enjoy these services. Enriching our customers' digital lives is also a key part of our focus.

The strengths of our company

One of our strengths I would say is our employees, from all parts of the organization, who really are committed to supporting the company in providing the best services to all our customers across Myanmar. Telenor Myanmar directly employee base is only 750 employees, but an independent global report estimated that we have created indirectly and directly 110,000 jobs in the wider value chain. We extensively use partners in our setup, for the purpose of helping to build out support industries in the country

Another important strength is our commitment to ensuring sustainable business as a critical part of all of Telenor's activities in Myanmar.

The challenges for our company

One challenge is the lack of access to infrastructure sharing. Infrastructure sharing will allow for smarter investment in networks and can therefore accelerate roll-out in deep rural and scarcely populated areas.

With high-quality 4G data services available in the market another important challenge, but also a big opportunity, is to establish a healthy and innovative ecosystem for developing local applications and services. In this area Telenor can play a partnering role to support entrepreneurs and local-startups.

Effectively spreading about 4G

The introduction of 4G/LTE services in Myanmar is a major milestone for not just Telenor, but for the telecoms sector in Myanmar broadly. We have built the largest mobile network in

Myanmar, and over the last 12 months we have gradually introduced 4G services to 30 major cities in Nay Pyi Taw union territory and all states and regions except Kayah and Chin.

The future image of Myanmar's mobile

We see perfect conditions for the growth of mobile financial services in Myanmar. With a large "unbanked" population, mobile money will not only enable person-to-person money transfer services which will be so essential in Myanmar, but also open up possibilities for payments and business transactions. We hope to be able to play a role in this through mobile financial services offered by Wave Money, a joint venture between Telenor, FMI and Yoma Bank. We will also have a number of initiatives to be introduced in immediate future that will help drive not only economic growth of the country but also generate positive socio-economic benefits for people across Myanmar.

CSR activities to support community in Myanmar

Our Corporate Responsibility initiatives include Telenor's Light Houses for promoting digital literacy; Digital Education Project and Myanmar Mobile Education Project providing non-formal education to underprivileged children, Safe Internet for All outreach to help people use Internet in a safer, better informed, and more responsible way; humanitarian relief support for disaster-affected communities including response to the flooding in Myanmar, and mHealth for maternal and child health information app. We also hold Special Numbers Auctions that act as a platform to generate donations for various social organizations.



telenor
Head of Corporate Communications

Glenn Mandelid



mytel

Providing truly innovative and affordable telecoms to everyone



The latest and 4th operators is Mytel. Mytel is a joint venture of 3 partners: Viettel Group, Star High and MNTH. All of 3 partners will act as the main contributors in the organization structure of Mytel.



The opening ceremony of Mytel Head Office



The background of advancing to Myanmar

Our missions are enhancing the life of the Myanmar people through highly superior telecommunication products and services as well as providing truly innovative and affordable telecoms to everyone, with a focus on outstanding service delivered by caring people. So, the technologies that we deploy will reflect that missions. Mytel will start launching at the early 2018 therefore at that time, the SIM card will be started to sell. Now we have 740 employees in whole company.

The strengths of the company

Every telecom companies are multinational but what make us difference is experience of having business in different countries. This give us the ability to understand the customers. Not across only Asia and we bring out the best to the people of Myanmar from the experience we learn everywhere.

Our plan for CSR activities

Mytel's key differentiation is we are trying to satisfy the demand of every single customer in Myanmar by

providing the best network in reasonable price.

Moreover, Mytel's philosophies is that success is not only recognized by revenue and profit but also be realized via the Corporate Social Responsibility. Mytel also put significant effort to enhance the development of Myanmar society by providing Internet for schools and hospitals.

The Challenge for our company

One of the most challenges that we are facing is we are the 4th operators, which means that penetration of the market is already high. However, we have significant confidence in our services and our strategies as we do invest a lot of tangible and intangible resources for this. Moreover, high penetration also be an advantage when we do not need to educate customer about the mobile services like in some African nations and the data usage of customers are also high. We have clearly plan and targets for mobile sectors and it will be very competitive.



Mytel Head Office



Mytel
Chief External Relations Officer
U ZAW MIN OO



ATAD STEEL STRUCTURE CO.,LTD
The leading Steel Structure company in Vietnam and Southeast Asia

1000+ Number of Employees
25+ Countries have projects
2500+ Number of buildings

Complete process of high-quality steel structure and pre-engineered steel buildings



Design



Fabrication



Erection



High-rise building



Matsunaga Factory - Thilawa SEZ



Kubota Factory - Thilawa SEZ



Ajinomoto Factory - Thilawa SEZ



Nippon Express Myanmar - Thilawa SEZ



Fujifilm Factory - Thilawa SEZ



Myamak Factory - Thilawa SEZ

CONTACT US FOR YOUR FUTURE PROJECTS!

Address: C-1103 Pearl Condominium, Kabar Aye Pagoda Road, Bahan Township, Yangon, Myanmar
Tel: (+95-1) 1 222 573 **Hotline:** (+95-9) 422 195 067 - Mr. Than Nay Oo, Sales Manager



QUALITY MANAGEMENT CERTIFICATE ISO 9001:2008
ENVIRONMENT MANAGEMENT CERTIFICATE ISO 14001:2004
CERTIFICATE ON HEALTH AND SAFETY SYSTEM OHSAS 18001:2007
ATAD IS A MEMBER OF U.S. GREEN BUILDING COUNCIL

VIETNAM - THAILAND - **MYANMAR** - PHILIPPINES - LAOS - INDONESIA - CAMBODIA - AUSTRALIA

sales@atad.vn

www.atad.com.vn

@atadsteelstructure



HITACHI
Inspire the Next

Hitachi Soe Electric & Machinery Co., Ltd.

**POWER & DISTRIBUTION TRANSFORMERS,
CAPACITORS, PANELS & RELATED ACCESSORIES**



Sales & Marketing : +95-1-8603502, 556754, 556576
Yangon Factory : +95-1-591101, 2348213, 2348126 , +95-9-5128541
Mandalay : +95-2-70627,+95-9-2005924
Naypyitaw : +95-67-27002-5
Website : www.hitachi-soelectric.com

In this section, MYANMAR JAPON's Mr. Nagasugi interviews Myanmar's leading personalities to uncover the realities of "Today's Myanmar"

This month's theme

Import and sale major aiming to become a general supply chain



U Aung Than Htay

Managing Director, IKON Trading Co.,Ltd.

Born in Chauk, Studied for a bachelor degree of Geography at Magway University in 1978. Received an MBA at the University of Liverpool (UK) in 2008. He set up a business in Bangkok back in 1985, returned to Myanmar in 1995 and started a trading business. Currently the managing director at IKON Trading. He has been appointed to be the Honorary Consul General of Austria for Myanmar since July 2016.

Importing and selling high quality products from around the world, also serving as the Honorary Consul General of Austria

Nagasugi : Today, we are interviewing U Aung Than Htay, managing director of IKON Trading. May I know a little bit about your business?

U Aung Than Htay : We started trading in Myanmar since 1995, imported and distributed cleaning chemicals from Johnson Wax Professional. Ikon Trading Co., Ltd is incorporated in 2010 based on the past 15 years experience in the hospitality supplies. IKON Trading Co.,Ltd, we now serve hotels, restaurants, catering services and cleaning contractors as one place solution for their requirements on high quality kitchen and laundry machineries, tableware, linen and other house-keeping supplies, Wine and food products. We have one main showroom and cash and carry shop in Yangon and two branches in Nay Pyi Taw and Taunggyi. We have the advantage of being able to gather well-known / high quality products, entrusted from manufacturers around the world to represent their products in Myanmar. Many were

imported from European countries such as Switzerland, Germany, France, Italy, Spain and Austria, as well as United States, Australia, Singapore, Korea, Hong Kong, China, Thailand and Japan. Currently, we are representing more than 70 brands worldwide.

Nagasugi : I heard you have a position as an Honorary Consul General of Austria, can you tell me about this? I would like to know how you got this position.

U Aung Than Htay : There is no Austrian embassy in Myanmar. The Ambassador station in Bangkok for Myanmar, was looking someone for the position of Honorary Consul replacement as my predecessor was retiring. I met him through the recommendation by a business friend and then I took over the job in July 2016. In this position, I have to look after the affairs of Austrian citizens and their businesses. Although I do not deal with visas, I am doing a wide range of cultural exchanges, trade and investment promotion.

Nagasugi : What kind of duties do you have as an Honorary Consul General of Austria?

မြန်မာ့အရေးကျွမ်းကျင်သူမှ သင်ကြားခြင်း

IKON Trading Co.,Ltd. ရဲ့ မန်နေဂျင်းဒါရိုက်တာ ဦးအောင်သန်းဌေးအား မြန်မာ - ဂျပန်မှ အမှုဆောင်အရာရှိချုပ် မစ္စတာနာဂါဆုဂီ တွေ့ဆုံမေးမြန်းသည်။

ကုန်ပစ္စည်းများ တင်သွင်းဖြန့်ဖြူးပြီး ဒေသတွင်း အထွေထွေ ကုန်စည်နှင့်ဝန်ဆောင်မှု ထောက်ပံ့ရန်ရည်ရွယ်

ကမ္ဘာတစ်လွှားမှ အရည်အသွေးမြင့် ကုန်ပစ္စည်းများ တင်သွင်းဖြန့်ချိနေသလို ဩစတြီးယားနိုင်ငံ၏ ဂုဏ်ထူးဆောင် ကောင်စစ်ဝန်အဖြစ်လည်း တာဝန်ထမ်းဆောင်

မစ္စတာနာဂါဆုဂီ။ ။ ပထမဆုံးအနေနဲ့ IKON Trading ကုမ္ပဏီရဲ့ လုပ်ငန်းတွေနဲ့ပတ်သက်ပြီး ပြောပြပေးစေချင်ပါတယ်။

ဦးအောင်သန်းဌေး။ ။ IKON Mart ရဲ့ Business ဟာ ၁၉၉၅ ခုနှစ်မှာ Johnson Wax Professional Limited မှ Cleaning Chemical တွေတင်သွင်းဖြန့်ချိရာကနေ စတင်ခဲ့ပါတယ်။ ၂၀၁၀ ပြည့်နှစ်မှာတော့ ၁၅ နှစ်ကြာ အတွေ့အကြုံတွေနဲ့ IKON Trading Co.,Ltd. ကို ထူထောင်ခဲ့ပါတယ်။ ဟိုတယ်နဲ့စားသောက်ဆိုင်လုပ်ငန်းတွေ၊ Catering Services Cleaning Contractors တွေအတွက် အကောင်းဆုံးမီးဖိုချောင်သုံးနဲ့အဝတ်လျှော်ဖွတ်စက်၊ စားပွဲခင်းများနှင့် ဟိုတယ်အိပ်ခန်းသုံးပစ္စည်းများ၊ ဝိုင်နဲ့အစားအသောက်

ပစ္စည်းများကို တင်သွင်းထောက်ပံ့ပေးခဲ့ပါတယ်။ ပင်မ showroom တစ်ခု၊ Cash and Carry Shop ၊ နေပြည်တော်နှင့် တောင်ကြီးမြို့တို့တွင် ဆိုင်ခွဲနှစ်ခု ဖွင့်လှစ်ခဲ့ပါတယ်။ ကမ္ဘာတစ်ဝန်းမှာ ရှိတဲ့ နာမည်ကျော် အရည်အသွေးမြင့်ပစ္စည်းများနဲ့ယုံကြည်စိတ်ချရတဲ့ထုတ်လုပ်သူတွေရဲ့ ပစ္စည်းများကို စုစည်းထားတာ ဖြစ်ပါတယ်။ ယခုလက်ရှိမှာတော့ ဆွစ်ဇာလန်၊ ဂျာမဏီ၊ အမေရိက၊ ပြင်သစ်၊ အီတလီ၊ စပိန်၊ ကိုရီးယား၊ ဂျပန်၊ စင်ကာပူ၊ တရုတ်၊ ဩစတြီးယား၊ ထိုင်းနိုင်ငံ စတဲ့နိုင်ငံတွေက အမျိုးအမည်တစ်ဆိပ်ပေါင်း ၇၀ ကျော်ကို တင်သွင်းဖြန့်ဖြူးနေပါတယ်။

မစ္စတာနာဂါဆုဂီ။ ။ ဩစတြီးယားနိုင်ငံရဲ့ (Honorary Consul General) ဂုဏ်ထူးဆောင်ကောင်စစ်ဝန်ချုပ်အနေနဲ့ တာဝန်ထမ်းဆောင်နေတယ်လို့ သိရပါတယ်။ ဘယ်လိုမျိုး လုပ်ဖြစ်သွားတာလဲ။

ဦးအောင်သန်းဌေး။ ။ မြန်မာနိုင်ငံမှာ ဩစတြီးယားသံရုံးမရှိပါဘူး။ ဘန်ကောက်မှာပဲ သံရုံးထားရှိပြီး

သက်တမ်းပြည့်သွားတဲ့ ယခင် ဂုဏ်ထူးဆောင်ကောင်စစ်ဝန်နေရာမှာ ခန့်အပ်ဖို့အတွက် လူအသစ်ရှာတဲ့အခါမှာ ကျွန်တော့် မိတ်ဆွေများက မိတ်ဆက်ပေးခဲ့ပါတယ်။ ၂၀၁၆ ခုနှစ်မှာ အတည်ပြုခန့်ထားတဲ့အတွက် လုပ်ငန်းများကို စတင်ဆောင်ရွက်ခဲ့ပါတယ်။ ပုံမှန်အားဖြင့် ကောင်စစ်ဝန်အလုပ်တွေ (ဗီဇာကိစ္စမှအပ) လုပ်ပါတယ်။ အထူးသဖြင့် ဩစတြီးယားနိုင်ငံသားတွေရဲ့ လုံခြုံရေး၊ ဩစတြီးယားနိုင်ငံသားတွေရဲ့ အကျိုးစီးပွားလုပ်ငန်းများ၊ ကာကွယ်စောင့်ရှောက်မှု အကူအညီပေးမှုများလုပ်ဆောင်ရပါတယ်။ နှစ်နိုင်ငံကြားမှာယဉ်ကျေးမှုဖလှယ်ခြင်း၊ ကုန်သွယ်ခြင်း၊ ရင်းနှီးမြှုပ်နှံခြင်း၊ လူမှုဆက်ဆံရေးလုပ်ငန်းများကို ဂုဏ်ထူးဆောင်ကောင်စစ်ဝန်တစ်ယောက်အနေနဲ့ လုပ်ကိုင်နေပါတယ်။

မစ္စတာနာဂါဆုဂီ။ ။ ဂုဏ်ထူးဆောင်ကောင်စစ်ဝန်တစ်ယောက်အနေနဲ့ မြန်မာနိုင်ငံနဲ့ဩစတြီးယားနိုင်ငံအကြား ဘာတွေများ ဆောင်ရွက်ပြီးစီးခဲ့သလဲဆိုတာကို အနည်းငယ်ပြောပြပေးစေလိုပါတယ်။

U Aung Than Htay : In March this year, we jointly organized with Rotary Club of Yangon with the support of the City of Vienna, introducing the traditional dance "Vienna Ball". We gained to very remarkable objectives; one was to showcase Viennese music, food, wine and culture to Myanmar which also strengthened the relationship between the mayors and citizens of the two cities, and the second was that we managed to donate the proceeds to the Rotary Club's activities for humanity.

Austrian Commercial Counsellor office had organized the trade delegation from Austria to Myanmar a few times. There were several meetings with respective ministries and business networking seminars. I took part in seminars to explain trade and investment opportunities in Myanmar.

Competition with other countries will become fierce, we must appeal high quality in the future

Nagasugi : I am aware that your main business has been in trading. Do you have any new developments planned?

U Aung Than Htay : In order to develop the supply chain business, we launched two new companies and grouped them as "IKON Group of Companies." Savvy International Co., Ltd. is for warehousing and inventory management services.



Another company "Globespan Logistics (Myanmar)", which is a joint venture with a Singaporean company, will undertake everything from document related work and transport arrangements that occur during trading. IKON Mart is a most prominent luxury hospitality one-stop shop and user inquiry service hub, we aim next to increase the accessibility for customers to our facilities and services by opening more flagship stores in key locations nationwide.

Nagasugi : Your company has been growing steadily, but what kind of issues do you have with the current situation? Also, Would you please tell us your views

on the impact of ASEAN economic integration on business management.

U Aung Than Htay : In trading, you must be able to provide products that commensurate with the needs of the market, but it is also important that we are able to prepare products at reasonable prices. In some cases, fluctuations in exchange rates are the major problem for us.

Regarding ASEAN economic integration, I have written a paper on this topic ten years ago. The topic was "What preparations should be done by Myanmar companies when joining the AEC (ASEAN Economic Community)".

to page 14

ဦးအောင်သန်းဌေး။ ။ ၂၀၁၇ မတ်လမှာတော့ နှစ်နိုင်ငံ ယဉ်ကျေးမှုလှည့်လှမ်းရေးအစီအစဉ်အရ ဩစတြီးယားနိုင်ငံ ရဲ့ ရိုးရာအကတစ်ခုဖြစ်တဲ့ Vienna Ball အကတစ်မျိုးကို Vienna City Office ရဲ့ကူညီပံ့ပိုးမှုနဲ့ Rotary Club of Yangon နှင့်ပူးပေါင်းမိတ်ဆက်ပေးခဲ့ပါတယ်။ ဗီယင်နာရဲ့ ဂီတ၊ အစားအသောက်နဲ့ ယဉ်ကျေးမှုတွေကို မြန်မာနိုင်ငံမှာ မိတ်ဆက်ပေးရုံသာမက နှစ်နိုင်ငံကြားချစ်ကြည်ရင်းနှီးမှုကိုခိုင်မြဲစေခဲ့ပါတယ်။ ထို့အပြင် Rotary Club မှ ရရှိသော အကျိုးအမြတ်များကိုလည်း လူမှုအကျိုးပြုလုပ်ငန်းများအတွက် လျှာဒါနံနိင်ရန်စီစဉ်ခဲ့ပါတယ်။

အဲဒီနောက် ဩစတြီးယားနိုင်ငံမှ Trade Delegation အဖွဲ့ကို Austrian Commercial Counsellor ရုံးခန်းနဲ့ပူးပေါင်းပြီး သက်ဆိုင်ရာဝန်ကြီးများနှင့်အစည်းအဝေးများ၊ Business Networking Seminars များ ပြုလုပ်ခဲ့ပါတယ်။ မြန်မာနိုင်ငံတွင် ကုန်သွယ်မှုအခွင့်အလမ်းများ၊ ရင်းနှီးမြှုပ်နှံမှု အခွင့်အလမ်းများကို ရှင်းလင်းတင်ပြပေးခဲ့ပါတယ်။

အခြားနိုင်ငံများနှင့် ပြိုင်ဆိုင်မှုပြင်းထန်လာချိန် အနာဂတ်မှာ အကောင်းဆုံးအရည်အသွေးဖြစ်ဖို့ ကြိုးပမ်းလုပ်ဆောင်

မစ္စတာနာဂါဆုဂီ။ ။ အခုနောက်ပိုင်းမှာလည်း လုပ်ငန်းတွေ ချဲ့ထွင်နေတယ်လို့ သိရပါတယ်။ ဘယ်လို

လုပ်ငန်းမျိုးတွေ လုပ်ကိုင်နေလဲဆိုတာကို ပြောပြပေးလို့ ရမလား။

ဦးအောင်သန်းဌေး။ ။ Supply Chain တစ်ခုလုံးကို လုပ်ဆောင်နိုင်ဖို့ IKON Group of companies မှာ သီးသန့်ကုမ္ပဏီ(၂)ခုကို တည်ထောင်ခဲ့ပါတယ်။ တစ်ခုကတော့ Savvy International Co., Ltd. ဖြစ်ပြီး Warehousing & Inventory Management ကို အဓိကထားပြီး လုပ်ဆောင်ပါတယ်။ နောက်တစ်ခုကတော့ စင်ကာပူနိုင်ငံက ကုမ္ပဏီနဲ့ အကျိုးတူပူးပေါင်းထားတဲ့ Globespan Logistics (Myanmar) Co.,Ltd. ဖြစ်ပြီး ကုန်သွယ်မှုလုပ်ငန်းအတွက် လိုအပ်တဲ့ စာရွက်စာတမ်းကိစ္စများမှအစပြုပြီး သင်္ဘော၊ လေကြောင်းလိုင်းများနဲ့ စီစဉ်တင်သွင်းမှုအပြင် Port Clearance လုပ်ငန်းများအပါ အဝင်အားလုံးကိုလုပ်ဆောင်ပါတယ်။ အခုကျွန်တော်တို့ နယ်ဒေသတွေမှာ IKON Mart ဆိုင်ခွဲတွေ ဖွင့်လှစ်ခဲ့ပြီး နေရာဒေသတော်တော်များများမှာလည်း ဆက်လက်ပြီး ဖွင့်လှစ်ဖို့ ဆောင်ရွက်လျက်ရှိပါတယ်။

မစ္စတာနာဂါဆုဂီ။ ။ ကုမ္ပဏီအနေနဲ့ လက်ရှိကြုံတွေ့နေရတဲ့ အခက်အခဲတွေဆိုရင် ဘာတွေများဖြစ်မလဲ။ အာဆီယံစီးပွားရေးအသိုက်အဝန်း(AEC)နဲ့ ပတ်သက်ပြီး ဘယ်လိုသက်ရောက်မှုတွေ ရှိလာနိုင်မလဲ။

ဦးအောင်သန်းဌေး။ ။ ကုန်သွယ်မှုလုပ်ငန်းမှာ ကိုယ်ရေးချတဲ့ ပစ္စည်းဟာ ဈေးကွက်ကလိုချင်တဲ့ အရည်အသွေးနဲ့ ဈေးကွက်ကလိုချင်တဲ့ တန်ဖိုးသင့်မှု ကိုက်ညီဖို့ပါပဲ။ ကြုံတွေ့ရတဲ့ အခက်အခဲဆိုရင်တော့ ငွေကြေးလဲလှယ်နှုန်းထားနဲ့ ပတ်သက်ပြီးတော့ အနည်းငယ် အခက်တွေ့ရပါတယ်။

AEC နဲ့ပတ်သက်ပြီး လွန်ခဲ့တဲ့ဆယ်နှစ်လောက်က စာတမ်းတစ်စောင်ရေးခဲ့ဖူးပါတယ်။ AEC ဖြစ်လာခဲ့ရင် မြန်မာကုမ္ပဏီတွေအနေနဲ့ ဘယ်လိုပြင်ဆင်ထားရမလဲဆိုတဲ့ ခေါင်းစဉ်နဲ့ပါ။ အခြေခံကျကျ ပြောရရင် AEC ဖြစ်လာတဲ့အခါ free flow of goods, services, employments တွေ ပါဝင်လာမှာပါ။ အခွန်အခတွေ့ထမ်းဆောင်ရန်မလိုဘဲ ကုန်စည်တွေ၊ ဝန်ဆောင်မှုတွေ၊ ကျွမ်းကျင်ဝန်ထမ်းတွေဟာ အာဆီယံ ၁၀ နိုင်ငံအတွင်းမှာ စီဆင်းလည်ပတ်နိုင်မှာ ဖြစ်ပါတယ်။ ကုန်စည်တွေ ဝန်ဆောင်မှုတွေ မြန်မာနိုင်ငံကိုဈေးသက်သက်သာသာနဲ့ဝင်လာတဲ့အခါ မြန်မာနိုင်ငံကုမ္ပဏီများဟာ ဈေးနှုန်းအပြင် ပစ္စည်းများနဲ့ဝန်ဆောင်မှုရဲ့အရည်အသွေးပိုင်းပါယှဉ်ပြိုင်ရမှာဖြစ်ပါတယ်။ မြန်မာကုမ္ပဏီတွေအနေနဲ့ ဘာတွေ ပြင်ဆင်လုပ်ဆောင်ထားရမလဲဆိုတာကို သိရှိနားလည်ပြီးပြင်ဆင်ထားနိုင်မယ်ဆိုရင် နိုင်ငံခြားကုမ္ပဏီများနဲ့ ဝန်ဆောင်မှုများကို ကောင်းမွန်စွာယှဉ်ပြိုင်နိုင်မှာ ဖြစ်ပါတယ်။ အရည်အသွေးယှဉ်ပြိုင်မှုအပိုင်းမှာ ISO, စာမျက်နှာ ၁၄ သို့

from page 13

By joining the AEC, we will be exempt from taxes and products and services will come from overseas at reasonable prices. Myanmar enterprises must be aware of the situation and prepare to win in such competition. Lowering prices may be one way, but it is also important to pursue high quality standards. As a standard to measure quality, we need to make efforts to meet international certification standards such as ISO, GMP, FDA etc. These certifications should not only be demanded on the production site, but also on services performed at hotels, hospitals, etc. at IKON group, we are constantly working hard to ensure our products and services exceed the certification criteria.

Opportunities do not come around to those who sit around waiting, business judgement tailored to the situation is essential.

Nagasugi : As your role as an Honorary Consul General, I heard that you give lectures on the topic of investment and trade towards Austrian trade organizations. Many foreign-affiliated companies are entering this country, but weakness of infrastructure such as power shortage and legal improvement issues are rising.- May I know your thoughts about these issues?

U Aung Than Htay : I have a philosophy when conducting business and that is to "Think Globally, Act Locally". It means that it is important to have a firm perspective at your footsteps when you

act, while having a global perspective. If infrastructure is insufficient, you should take the initiative to recognize the situation occurring at hand and make appropriate countermeasures. For example, installing a generator in preparation for a power failure would be one countermeasure. If we wait for the infrastructure to be perfect, we may miss large business opportunities.

Nagasugi : Last of all, I would like to ask you about Japan. I am aware that you deal with many companies from around the world, do you trade with any Japanese companies? I would like to know the impression you have towards Japan.

U Aung Than Htay : There are two companies in Japan that we trade with, Nomura Trading and Mitsubishi Corporation. We are dealing in trading of Wagyu with Nomura Trading, and with Mitsubishi Corporation we trade in marine products such as salmon. The impression of business with Japanese companies is that Japanese people do not make simple promises. They will not say "yes" easily if they think there is a possibility of things going wrong.

Speaking of the Japanese people as a whole, we see them as citizens who live by firm morals and values and are confident about it.

Nagasugi : In Myanmar where economic development is remarkable in recent years, it has become possible to enjoy high quality products and services brought from the world. I hope that your company will develop further and that

the days when good quality products and services from Japan and other countries can be obtained more easily in Myanmar will be here. Thank you for making time today.



Yutaka Nagasugi
CEO, MYANMAR JAPON CO., LTD.

CEO of MYANMAR JAPON Co., Ltd. Publisher of business magazine "MYANMAR JAPON BUSINESS"; lifestyle magazine "MYAN JAPON!"; English and Myanmar business magazine "MYANMAR JAPON + plus". Also, a coordinator of showroom, "The JAPAN BRAND". An economic journalist familiar with business in both Japan and Myanmar, hosting many interviews with cabinet members of the Republic of the Union of Myanmar, owners of famous companies, members of the Japanese government visiting Myanmar in the magazines he publishes. He also supports and advises on business in Myanmar. Vice president of Japan Myanmar Friendship Association, special Committee of Public Interest Incorporated Association Japan new business conferences, representative of Yangon Wakyo-kai.

စာမျက်နှာ ၁၃ မှ GMP, FDA စတဲ့ Certification Standard တွေပါဝင်လာပါတယ်။ Production အပိုင်းတွင်သာမက ဟိုတယ်ဝန်ဆောင်မှု၊ ဆေးရုံဝန်ဆောင်မှု၊ လက်လီအရောင်းဝန်ဆောင်မှု၊ ကုန်ပစ္စည်းသိုလှောင်မှုအပိုင်းတွေမှာလည်း certificate standard နှင့်အညီ ပြင်ဆင်မှုတွေက လိုအပ်လာပါတယ်။ ဒီလို အရည်အသွေးအသိအမှတ်ပြုစံချိန်၊ အလေ့အကျင့်များနှင့်သာ လုပ်ဆောင်သွားမည်ဆိုလျှင် ဘယ်နိုင်ငံကဘယ်ကုန်ပစ္စည်းပဲဖြစ်ဖြစ် ဘယ်ဝန်ဆောင်မှုပဲဖြစ်ဖြစ် ယှဉ်နိုင်မှာ ဖြစ်ပါတယ်။ IKON Group of Companies ကတော့ ဒီလို Certification Standard များပိုင်ဆိုင်ဖို့အတွက် အမြဲတမ်း အားထုတ်ကြိုးပမ်းလျက်ရှိပါတယ်။

ထိုင်နေသူအတွက်ကတော့ အခွင့်အရေးက ရောက်လာမှာမဟုတ်ပါ အခြေအနေ အချိန်အခါကိုလိုက်၍ လုပ်ကိုင်ဆောင်ရွက်တတ်ရန်လိုအပ်

မစ္စတာနဂါဆူဂီ။ ။ ဂုဏ်ထူးဆောင် ကောင်စစ်ဝန်တစ်ယောက်အနေနဲ့ ဩစတြီးယားကုန်သွယ်မှု အဖွဲ့အစည်းတွေကို ရင်းနှီးမြှုပ်နှံမှုတွေနဲ့ပတ်သက်ပြီး ပြောပြသွားတယ်လို့ သိရပါတယ်။ လျှပ်စစ်ဓာတ်အား မလုံလောက်မှု စတဲ့ အခြေခံအဆောက်အအုံ လိုအပ်ချက်

များ၊ စီးပွားရေးဆိုင်ရာ ဥပဒေလိုအပ်ချက်များနဲ့ ပတ်သက်ပြီး နိုင်ငံခြားရင်းနှီးမြှုပ်နှံမှုလုပ်ငန်းတွေကနေကြားနေရာတွေ ရှိပါတယ်။ ဒီကိစ္စနဲ့ပတ်သက်ပြီး ဘယ်လိုထင်မြင်ပါသလဲ။

ဦးအောင်သန်းဌေး။ ။ ကျွန်တော်ကတော့ Think Globally / Act Locally ဆိုတဲ့ ဆောင်ပုဒ်လေးနဲ့ အလုပ်လုပ်ပါတယ်။ ဆိုလိုတာက ကမ္ဘာနဲ့ချိပြီး စဉ်းစားပေမဲ့ ဒေသခံတစ်ယောက်လို အလုပ်လုပ်ပါတယ်။ တစ်ခါတလေမှာ အခြေခံအဆောက်အအုံတွေ မပြည့်စုံလို့ဆိုပြီး ပြည့်စုံတဲ့အချိန်ထိ စောင့်လို့မရပါဘူး။ ကျွန်တော်တို့က ဒီလိုမပြည့်စုံမှုတွေကနေ အတွေ့အကြုံတွေ ရှိပြီးသားဖြစ်ပါတယ်။ ဥပမာ - မီးမလာဘူးဆိုရင် မီးစက်နဲ့ လုပ်ငန်းလည်ပတ်ဖို့ အရန်သင့် ထားထားပါတယ်။ အခြေခံအဆောက်အအုံတွေ ပြည့်စုံချိန်ကိုစောင့်နေမယ်ဆိုရင် အခွင့်အရေးကောင်းတွေ လက်လွှတ်သွားနိုင်ပါတယ်။

မစ္စတာနဂါဆူဂီ။ ။ ကမ္ဘာတစ်လွှားမှာရှိတဲ့ ကုမ္ပဏီတွေနဲ့ ပူးပေါင်းဆောင်ရွက်နေတဲ့အတွက် ဂျပန်ကုမ္ပဏီတွေနဲ့ ပူးပေါင်းဆောင်ရွက်နေတဲ့ လုပ်ငန်းမျိုးရော ရှိပါသလား။ ပူးပေါင်းလုပ်ကိုင်နေတဲ့ ဂျပန်ကုမ္ပဏီတွေနဲ့ပတ်သက်ပြီး ဘယ်လိုထင်မြင်မှု ရှိပါသလဲ။

ဦးအောင်သန်းဌေး။ ။ လက်ရှိ Nomura Trading နဲ့ Mitsubishi ကုမ္ပဏီတို့နဲ့ ပူးပေါင်းဆောင်ရွက်နေပါတယ်။ Nomura Trading နဲ့ပူးပေါင်းပြီး ဂျပန်အမဲသားကို တင်သွင်းပါတယ်။ Mitsubishi ကုမ္ပဏီနဲ့ပူးပေါင်းပြီး ဆယ်လှမှုငါး စတဲ့ ရေထွက်ပစ္စည်းတွေကို တင်သွင်းလျက်ရှိပါတယ်။

ဂျပန်ကုမ္ပဏီတွေက တခြား နိုင်ငံခြား Trading ကုမ္ပဏီတွေနဲ့ ကွာခြားတဲ့အချက်တွေ ရှိပါတယ်။ ဂျပန်လူမျိုးတွေက အရမ်းကိုတိကျပြီး စေ့စပ်ဆရာပါတယ်။ ဂျပန်လူမျိုးတွေက သူတို့မလုပ်နိုင်တဲ့အရာကို ပိုပြီး မပြောတတ်ပါဘူး။

မစ္စတာနဂါဆူဂီ။ ။ မြန်မာနိုင်ငံက စီးပွားရေး အခြေအနေတွေ တိုးတက်ပြောင်းလဲလာတာနဲ့အညီ ကမ္ဘာတစ်ဝန်းမှာရှိတဲ့ အရည်အသွေးမြင့် ကုန်စည်နှင့် ဝန်ဆောင်မှုတွေကိုလည်း သုံးစွဲလာနေကြပြီဖြစ်ပါတယ်။ IKON Trading Co., Ltd. အနေနဲ့လည်း ပိုမိုတိုးတက်အောင်မြင်ပြီး ဂျပန်နဲ့အခြားနိုင်ငံများမှအရည်အသွေးမြင့်ကုန်စည်နှင့်ဝန်ဆောင်မှုတွေကို မြန်မာနိုင်ငံသားတွေအတွက် ဆက်လက်ပံ့ပိုးဆောင်ရွက်နိုင်ပါစေလို့ ဆန္ဒရှိပါတယ်။

အခုလို မအားလပ်တဲ့ကြားက အချိန်ပေးပြီး ဖြေကြားပေးတဲ့အတွက် အထူးပင် ကျေးဇူးတင်ရှိပါတယ်။

“Largest Power & Distribution Transformer Manufacturer in Myanmar. Including Medium / Low Voltage Switchgear, Panel, Cubicle & Related Accessories.....”



Technical Transfer Agreement With **Mitsubishi Electric Corporation, JAPAN.**
 For above 66kV,30MVA to 230kV voltage class up to 150 MVA Power Transformer.



Successfully Passed Type Test accredited by DEKRA, Netherlands for 100 MVA, 230kV class and 30MVA, 66 / 11 kV power transformers.

Under License Agreement with Mitsubishi Electric for Medium Voltage switchgears.



Call us **09-5506710, 09-456437337**

www.ageholding.com

sales.ageh@ageholding.com, commercial.ageh@ageholding.com



We proudly produce Good Quality Products with reasonable price.

- * GI Hollow Pipe
- * C Channel
- * Floor Deck Sheet
- * Omega Channel
- * Pre-painted GI Sheet
- * I Beam, H Beam
- * U Beam

Factory : No.417, Corner of Kin Wun Min Gyi Street and Hla Theingi Street, Shwe Lin Pan Industrial Zone, Hlaing Tharyar Township, Yangon. Ph: +959 73250153, +959 796308141, +959 977941803
 Showroom : No(36/D), Lanthit Street, Nant Thar Kone Quarter, Insein Township, Yangon.
 Ph: +95 1 9640235, +95 1 9640266, +95 1 9640277, +95 1 9640377, +95 1 9665717

DFDL provides a comprehensive range of legal and tax services to foreign and local investors doing business in Myanmar. Our dedicated team of over 25 expert local and foreign legal professionals in Yangon and Naypyidaw stand ready to assist you across a broad spectrum of services including:

- Energy, Mining and Infrastructure
- Corporate and Commercial matters
- Mergers and Acquisitions
- Real Estate and Construction
- Taxation

DFDL JAPAN DESK

The mission of DFDL's Japan Desk is to assist Asian investors in successfully entering other markets throughout the region and beyond.

Contact



William D. Greenlee, Jr.
 Partner; Managing Director, DFDL Myanmar
william.greenlee@dfd.com



Dave L. Seibert
 Senior Legal Adviser,
 DFDL Myanmar
dave.seibert@dfd.com



Ayano Otani
 Marketing Manager,
 DFDL's Japan Desk
ayano.otani@dfd.com

Hotel Dawei



Business and leisure traveller များအတွက် ထားဝယ်ကိုရောက်ရင် တည်းခိုနိုင်မယ့် Hotel Dawei ဖြစ်ပါသည်။ Function and Wedding Package များအတွက် 20% ကနေ 50% အထိ ဈေးနှုန်းများ လျှော့ချပေးနေပါသည်။

Address : No.(7/A), Arzami Road, Byaw Taw Wa Quarter, Dawei City, Myanmar.

Tel : +95 59 239 23, +95 59 239 25, +95 953707080, +95 9769466636

Email : sales.hoteldawei@gmail.com

Hledan Centre 2nd Anniversary



Hledan Centre 2nd Anniversary ကို စက်တင်ဘာလ (၆)ရက်နေ့က နိုင်ငံကျော် အဆိုတော်များနှင့်အတူ စည်ကားသိုက်မြိုက်စွာ ကျင်းပခဲ့ပြီး 2nd Floor တွင်လည်း Food Paradise/ Food Court ကိုလည်း ပူးတွဲဖွင့်လှစ်ခဲ့သည်။ Hledan Centre 2nd Anniversary အထူးအစီအစဉ်အဖြစ် (1-9-2017) မှ (30-9-2017) ရက်နေ့အထိ 30000 ကျပ်နှင့်အထက် ဝယ်ယူသူတိုင်းကို အဖိုးတန်ကံစမ်းမဲ ကုပွန်များ ရယူကံစမ်းမဲ များကို အောက်တိုဘာ(၄)ရက်နေ့တွင် Hledan Centre ၏ Open Mic အစီအစဉ်နှင့်အတူ နိုင်ငံကျော် အဆိုတော်များမှ ဖွင့်ဖောက်ကြေညာသွားခဲ့ကြောင်း သိရှိရသည်။

YSX EXPO 2017



မြန်မာနိုင်ငံ၏ ဈေးကွက်စီးပွားရေးစနစ် ဖွံ့ဖြိုးတိုးတက်စေရန်နှင့် ပုဂ္ဂလိကကဏ္ဍ အတွက် လိုအပ်သည့် ကာလရှည်ငွေကြေးအရင်းအမြစ်များကို စုစည်းနိုင်ရန်၊ စနစ်ကျနသော ဈေးကွက်တစ်ခုဖြစ်လာစေရန်ရည်ရွယ်၍ တည်ထောင်ထားသော ရန်ကုန်စတော့ အိတ်ချိန်း၏ ပထမဆုံးသော ပြပွဲကြီးကို ၂၀၁၇ ခုနှစ်၊ စက်တင်ဘာလ(၁၀)ရက်နေ့က ရန်ကုန်မြို့ရှိ Park Royal Hotel တွင် ပြုလုပ်ခဲ့သည်။ YSX EXPO 2017 ပွဲကြီးကို ဧည့်သည်တော် ၁၀၀၀ ကျော် တက်ရောက်ခဲ့ပြီး အဆိုပါ EXPO တွင် စတော့များ ဝယ်ယူရင်းနှီးမြှုပ်နှံရန် ရည်ရွယ်၍ ငွေချေးသက်သေခံလက်မှတ် စာရင်းအသစ် ၅၀၀ ကျော် ဖွင့်လှစ်နိုင်ခဲ့သည်။

ဘန်ကောက်ဆေးရုံကြီး



ဘန်ကောက်ဆေးရုံကြီးသည် နှလုံးရောဂါဝေဒနာရှင်များအတွက် တိကျမှန်ကန်သော ရောဂါရှာဖွေခြင်း နည်းပညာများ၊ ခေတ်မီဆန်းသစ်သော ကုသမှု နည်းပညာများဖြင့် အချိန်တိုအတွင်း ပြန်လည်ကျန်းမာလာစေရန် ပြီးပြည့်စုံသော နှလုံးကျန်းမာရေးစောင့်ရှောက်မှုကို ပေးလျက်ရှိသည်။ ကုသမှုတိုင်းတွင် ကျွမ်းကျင်သော သမားတော်ကြီးများ၊ သူနာပြုများနှင့် ဝန်ထမ်းများ၏ နှေးထွေးကြင်နာစွာဖြင့် ဂရုတစိုက် ပြုစုစောင့်ရှောက်ပေးနေသော ဆေးရုံကြီး ဖြစ်သည်။

မြန်မာနိုင်ငံရုံး - ၁၈၁၊ ဗိုလ်မြတ်ထွန်းလမ်း၊ ဗိုလ်တထောင်မြို့နယ်၊ ရန်ကုန်မြို့။ Tel: 01- 202120 , 299797 24/7 Hotline 09-5106666

ဂျပန်အမဲသားမိတ်ဆက်



IKON Trading Group မှ တင်သွင်းဖြန့်ချိသော ဂျပန်အမဲသား မိတ်ဆက်ပွဲကို စက်တင်ဘာလ(၅)ရက်နေ့က ရန်ကုန်မြို့ရှိ ဂျပန်ဟင်းလျာများကို အဓိက ရောင်းချနေသော အဆင့်မြင့်ဆိုင်များဖြစ်သည့် Feel Group, Sushi Tei အစရှိသော ဆိုင်များကို ဖိတ်ကြားကာ မိတ်ဆက်ခဲ့သည်။ ထိုပွဲတွင် စစ်မှန်သော ဂျပန်အမဲသားလှီးဖြတ်ခြင်း အကြောင်းကို မိတ်ဆက်ပြောကြားခဲ့ပြီး S Foods Wagyu Beef Industry မှ Special cutting expert, Mr. Bobby L. Dumling က သရုပ်ပြသခဲ့သည်။

The Century Condominium



The Century Condominium သည် အမှတ် ၂၁၈၊ ရန်ကုန်-အင်းစိန်လမ်းပေါ်၌ တည်ရှိပြီး ၂၄ ထပ်ပါဝင်သော ပရောဂျက်ဖြစ်သည်။ Htun Myat Aung Construction Co.,Ltd က တာဝန်ယူတည်ဆောက်ပြီး The Century Condominium သည် ဘိုးဘွားပိုင်မြေပေါ်တွင် တည်ဆောက်ထားခြင်းဖြစ်ကာ ဝယ်ယူထားသော အခန်းများအတွက် အာမခံဖြင့်ပြန်လည်ငှားရမ်း ဝန်ဆောင်မှုပေးသော ပထမဆုံးကွန်ဒိုမီနီယံ ဖြစ်သည်။ The Century Condominium သည် စက်တင်ဘာ(၁၅)ရက်နေ့မှ(၁၇) ရက်နေ့ထိ ရန်ကုန်မြို့ တပ်မတော်ခန်းမတွင် ကျင်းပခဲ့သည့် iMyanmar Housing event တွင်လည်းပါဝင်ပြသခဲ့ပြီး ပွဲလာရောက်သူများ၏ စိတ်ဝင်စားမှုအများအပြား ရရှိခဲ့သည်။

Uchino Towel

ကမ္ဘာပထမဆုံး သဘာဝ Cotton Towels တွေကိုထုတ်လုပ်ဖြန့်ချိခဲ့တဲ့ Uchino Bath Design သည် ဈေးကွက်ကို နှစ်ပေါင်းများစွာကပင် ဦးဆောင်ခဲ့ပါသည်။ ကုန်ကြမ်းကနေ ပြုလုပ်ထားတဲ့ အရည်အသွေးဟာ တစ်ကြိမ် အသုံးပြုရုံနှင့် စိတ်ကျေနပ်မှု ရရှိစေတာကို တွေ့ရသည်။ ထို့ပြင် မွေးကင်းစ ကလေးတွေအတွက်လည်း နိုင်ငံတကာစံချိန် “Ecotex Standard 100” နှင့် ကိုက်ညီသည့် “Class 1” စသော မျက်နှာသုတ်ပဝါများလည်း ထုတ်လုပ်ရောင်းချလျက် ရှိပါသည်။ ထို့ကြောင့် ကမ္ဘာ့အရည်အသွေးအကောင်းဆုံး ရေချိုးခန်းသုံး ပစ္စည်းများကို ရန်ကုန်တွင် အလွယ်တကူ ဝယ်ယူပြီး စိတ်ချယုံကြည်မှုကို ရရှိစေမည်ဖြစ်သည်။ ထို့ပြင် မင်္ဂလာလက်ဖွဲ့နှင့် ကုမ္ပဏီပွားအတွက်လည်း customised အော်ဒါမှာယူနိုင်ပါသည်။



- No. 414, Junction City Level(4)
- No. 262/264, Level(2), Dagon Center(2)
- No. 1, Level(1), Parkson Junction Square
- Tel : 09 4200 06515

Qatar Airways

ကာတာနိုင်ငံ အမျိုးသားလေကြောင်းလိုင်းဖြစ်သော Qatar Airways သည် စီးပွားရေးလုပ်ငန်းအတွက်ပဲဖြစ်ဖြစ်၊ အပန်းဖြေခရီးအတွက်ပဲဖြစ်ဖြစ် နေရာပေါင်း ၁၅၀ ကျော်ကို ခရီးသည်များအား လိုရာခရီးပို့ဆောင်ပေးနေသည့်မှာ နှစ်ပေါင်း ၂၀ တိုင်ခဲ့ပြီဖြစ်သည်။ ကမ္ဘာတိုင်းတက်မှုအမြန်ဆုံး လေကြောင်းလိုင်းတစ်ခုဖြစ်ပြီး ၂၀၁၇-၂၀၁၈ ခုနှစ်အတွင်း Dublin, Nice, Skopje, Sarajevo စသော မြို့များအပြင် တခြားသော နေရာသစ်များကိုလည်း လေယာဉ်အစီးရောင်းပေါင်း ၂၀၀ နှင့် ခရီးစဉ်များပြေးဆွဲရန်စီစဉ်ထားသည်။ ဆုပေါင်းများစွာ ရရှိထားသည့် Qatar Airways သည် International air transport rating organisation ဖြစ်သည့် Skytrax မှ ကျင်းပသည့် ၂၀၁၇ ကမ္ဘာ့လေကြောင်းဆုများမှ Air of the Year ကိုလည်း ရရှိခဲ့သည်။ World's Best Business Class, Best Airline in the Middle East, and World's Best First Class Airline Lounge စသည့်ဆုများကိုလည်း ရရှိခဲ့ပါသည်။ ၂၀၁၇ ခုနှစ် အောက်တိုဘာလ ၂၉ ရက်နေ့မှစတင်ပြီး ရန်ကုန်မှ ဒိုဟာသို့ နေ့စဉ် တိုက်ရိုက်လေကြောင်း ပြေးဆွဲမည်ဖြစ်ပြီး မြန်မာနိုင်ငံမှ ခရီးသွားများအနေဖြင့် Qatar Airways ၏ global network ကိုပါ အသုံးပြုလာနိုင်စေရန် ရည်ရွယ်သည်။ ဒိုဟာသို့ ပျံသန်းမည့် ခရီးစဉ်သည် လန်ဒန်၊ ပဲရစ်၊ ရောမ စသည့်မြို့ကြီးများနှင့် ဆက်သွယ်နိုင်ရန် Excellent connectivity ထောက်ပံ့ထားသည့်အပြင် မြန်မာနိုင်ငံ၊ ရန်ကုန်မြို့သို့ မနက် ၅ နာရီ ၁၀ မိနစ်တွင် ရောက်ရှိမည်ဖြစ်သည်။ လေယာဉ်ပေါ်တွင်တော့ inflight entertainment နှင့် gourmet cuisine အစရှိသော ဆုရရှိထားတဲ့ ဝန်ဆောင်မှုများ ရရှိမှာဖြစ်သည်။

S & P Foodservice Distribution



S & P Foodservice Distribution မှ တင်သွင်းဖြန့်ချိသော အရည်အသွေးကောင်းမွန်၍ ဈေးနှုန်းသင့်တော်မှုတစ်သော ဟိုတယ်နှင့် စားသောက်ဆိုင်အတွက် မီးဖိုချောင်သုံး ပစ္စည်းအမျိုးမျိုးနှင့် Glassware, Tableware များကို ယုံကြည်စိတ်ချစွာဖြင့် ရန်ကုန်၊ နေပြည်တော် စသောမြို့ကြီးနှစ်မြို့၏ အဓိကအချက်အချာကျသောနေရာတွင် လက်ယံ၊ လက်ကား ဝယ်ယူအားပေးနိုင်ပါသည်။

#Yangon
S&P Foodservice Distribution Co., Ltd.
15 Dhammazedi Road, Ground Floor (Opposite Happy World)
SanChaung Township, Yangon
Main Line: 01- 525735, 01- 524895

#Naypyitaw
Ottara Thiri Ocean Super Center
No.9-A, Room-303, Commercial Complex Corner of
Zaya Hta Ni Road & Mandalay Road, Nay Pyi Taw.

PARAMI General Hospital

PARAMI General Hospital တွင် CT Scan စက်သစ်ကြီးဖြင့် နှလုံးသွေးကြောရောဂါအမျိုးမျိုး ရှာဖွေခြင်း၊ ဦးနှောက်နှင့် အာရုံကြောရောဂါအမျိုးမျိုးရှာဖွေခြင်း၊ အဆုတ်နှင့် ရင်ခေါင်းဆိုင်ရာရောဂါအမျိုးမျိုး ရှာဖွေခြင်း၊ အသည်း၊ ကျောက်ကပ်၊ ဆီးအိမ်၊ ဆီးကျိတ်၊ အူလမ်းကြောင်းနှင့် အခြား ဝမ်းတွင်းရောဂါအမျိုးမျိုးရှာဖွေခြင်း၊ အရိုးအဆစ်ဆိုင်ရာ ရောဂါအမျိုးမျိုးရှာဖွေခြင်း၊ ကင်ဆာရောဂါဆိုင်ရာ အဖုအကြိတ်အမျိုးမျိုးရှာဖွေခြင်း၊ သွေးကြောများ ပုံရိပ်ဖော်ရိုက်ကူးခြင်းနှင့် ရောဂါရှာဖွေခြင်းများ ဆောင်ရွက်နိုင်မည်ဖြစ်သည်။



လိပ်စာ - အမှတ်(၆၀) (၇၅-၁)၊ ပါရမီလမ်းသစ်၊ မရမ်းကုန်းမြို့နယ်၊ ရန်ကုန်မြို့။
CT/MRI booking (95-1) 657 229 (ext : 0124)
Tel : (95-1) 660083, 651674, 657226, 657228, 657230, 657231
Hotline : (95-1) 657 227,
Email : info@paramihospital.com
Web: www.paramihospitalygn.com , www.paramihospital.com
www.facebook.com/ParamiGeneralHospital

Ever Rich Group Co.,Ltd

Ever Rich Group Co.,Ltd အား ၂၀၁၆ ခုနှစ်တွင် စတင်ဖွဲ့စည်းခဲ့ပြီး Trading လုပ်ငန်းဖြင့် သွပ်လိပ်အမျိုးမျိုး တင်သွင်းကာ ဈေးကွက်အတွင်း ဖြန့်ဖြူးရောင်းချခဲ့သည်။ ဈေးကွက်အတွင်း ဝယ်ယူသူများ၏အားပေးတောင်းဆိုမှုကြောင့် စက်ရုံလုပ်ငန်းအဖြစ်သို့ ကူးပြောင်းကာ ကုန်ချောပစ္စည်းများအား ၂၀၁၄ ခုနှစ်မှ စတင်ကာ ထုတ်လုပ်ဖြန့်ဖြူးရောင်းချပေးလျက် ရှိသည်။ Mother coil မှ Slit Coil လေးများအဖြစ် သပ်ရပ်စွာ ခွဲစိတ်ပေးခြင်း၊ ၂-၃ လက်မ ထူရှိ ကြမ်းခင်းပြား (Floor Deck Sheet) များ၊ အမျိုးစုံလင်သော C Channel များ၊ GI Hollow ချောင်းများ စသည်တို့ကိုလည်း ရောင်းချပေးလျက်ရှိသည်။



Showroom 1
အမှတ် (၃၆-၃)၊ လမ်းသစ်လမ်း၊ နံသာကုန်းရပ်ကွက်၊ အင်းစိန်မြို့နယ်၊ ရန်ကုန်မြို့။

Showroom 2
အမှတ် (၃၆)၊ အခန်း(၉၊ ၁၀)၊ ကျောက်စိမ်း(၃)လမ်း၊ ဇော်ဘွားကြီးကုန်းပွဲရုံဝင်း၊ အင်းစိန်မြို့နယ်၊ ရန်ကုန်မြို့။
Tel : 01 9640277, 01- 9665717, 01- 617149, 09 5116011, 09 965085450

အရည်အသွေးပြည့်မီသော Bored Bile Foundation လုပ်ငန်းဆောင်ရွက်နေသော Positive Pioneer Co.,Ltd (Foundation Bored Pile Specialist Contractor)

Positive Pioneer Co.,Ltd သည် အထပ်မြင့်အဆောက်အဦများ၊ ဆိပ်ခံစော တံတားများ (Jetty)၊ လမ်းတံတားများ စသည့် လုပ်ငန်းများတွင် လိုအပ်သော Foundation Bored Pile လုပ်ငန်းများ၊ Test Pile၊ CBP (Wall Pile)၊ SBP (Wall Pile) စသည့် Pile တူးခြင်းလုပ်ငန်းများကို လက်ခံဆောင်ရွက်ပေးလျက်ရှိပါသည်။ YCDC နှင့် ဆောက်လုပ်ရေးဝန်ကြီးဌာနတို့တွင် တရားဝင်မှတ်ပုံတင်ထားပြီး ISO 9001:2008, ISO 14001:2004 လက်မှတ် ရရှိထားသောကြောင့် Pile တူးခြင်းလုပ်ငန်းများတွင် အရည်အသွေးပြည့်မီ မှန်ကန်စွာဖြင့် လက်ခံဆောင်ရွက်ပေးလျက်ရှိပါသည်။ ရန်ကုန်မြို့တွင်း အချက်အချာကျသော Project များဖြစ်သည့် Inno City Project, Marga Landmark Project, Rose Hill Project, Aspire Condominium Project တို့တွင်လည်း Foundation Pile လုပ်ငန်းများကို အရည်အသွေး ပြည့်မီမှန်ကန်စွာ ဆောင်ရွက်ပေးလျက်ရှိပါသည်။



Positive Pioneer Co.,Ltd.
Ph : +959 5184434, +959 420031990, +951 200593, +951 200595
Email: positivepioneer2014@gmail.com

Myanmar Water 2017 နှင့် RE EE Myanmar 2017

မြန်မာနိုင်ငံ၏ ရေပေးဝေရေး၊ ရေဆိုးသန့်စင်ရေးနှင့်သက်ဆိုင်သည့် ကဏ္ဍအတွက် ရေရှည်တည်တံ့ခိုင်မြဲသော ဖွံ့ဖြိုးတိုးတက်ရေးအား ရည်ရွယ်၍ စဉ်ဆက်မပြတ် တွန်းအား တစ်ခုအဖြစ် ၎င်း၏ (၅)ကြိမ်မြောက်ပြဌာန်းအခမ်းအနား Myanmar Water 2017 နှင့် ကျင်းပသော မြန်မာ့ပြည်ထောင်စုမြေပုံအခမ်းအနားကို ထိရောက်စွာအသုံးပြုခြင်း RE EE Myanmar 2017 ကို ရန်ကုန်မြို့ရှိ တပ်မတော်ခန်းမ၌ ၂၀၁၇ ခုနှစ်၊ အောက်တိုဘာလ (၂၆)ရက်မှ(၂၈)ရက်နေ့အထိ ကျင်းပပြုလုပ်သွားမည်ဖြစ်သည်။ အစိုးရနှင့် ပုဂ္ဂလိက ကဏ္ဍများမှ ရေနှင့် စွမ်းအင်အရေး စိတ်ဝင်စားသူများနှင့် ပညာရှင်များအပါအဝင် အရေအတွက် ၅၀၀၀ ကျော်ရှိသည့် ကုန်သွယ်ရေးစည်းရုံးရေးအဖွဲ့များအား တစ်နေရာတည်းတွင် ဆုံတွေ့ခွင့် ရရှိစေမည်ဖြစ်ပြီး ကမ္ဘာတစ်ဝန်းမှ အတော်ဆုံး အတွေးအခေါ်ခေါင်းဆောင်များ၊ ဟောပြောသူများနှင့် စိတ်ကူးဉာဏ်ကောင်းမွန်သူများကို နောက်ဆုံးပေါ် တီထွင်ဆန်းသစ်မှုများ၊ အတွေးအမြင်နှင့် ဖြေရှင်းနည်းလမ်းများကို Myanmar RE EE Myanmar Conference နှင့် နည်းပညာစာတမ်းဖတ်ပွဲမှ ရရှိနိုင်မည်ဖြစ်သည်။ www.myanmarwater.com (သို့) www.renewableenergymyanmar.com တွင် အွန်လိုင်းမှ ကြိုတင်စာရင်းပေးခြင်းဖြင့် အခမ်းအနားသို့ အခမဲ့ တက်ရောက်ခွင့် ရရှိနိုင်မည်ဖြစ်သည်။

Exera

Exera သည် ပြည်ပမှ နည်းပညာရှင်များ၏ စီမံခန့်ခွဲမှုဖြင့် ဦးဆောင်နေသော လုံခြုံရေး ကုမ္ပဏီဖြစ်ပြီး ဝန်ထမ်းပေါင်း (၁၀၀၀)ကျော် ရှိသည်။ နိုင်ငံတကာမှ ကုမ္ပဏီကြီးများ၊ သံရုံးများ၊ UN အေဂျင်စီများ၊ NGO အဖွဲ့အစည်းများနှင့် ရေနံနှင့်သဘာဝဓာတ်ငွေ့လုပ်ငန်းတွေ ရွေးချယ်ကြတဲ့ ကုမ္ပဏီတစ်ခုဖြစ်သည်။ Exera သည် လုံခြုံရေး ဝန်ထမ်းပံ့ပိုးပေးခြင်း၊ ငွေကြေးသယ်ယူပို့ဆောင်ပေးခြင်း၊ လေ့ကျင့်ရေးနှင့် စုံစမ်းဆောင်ရွက်ပေးခြင်းများ ပြုလုပ်ပေးနေပြီး သက်ဆိုင်ရာ နယ်ပယ်အသီးသီးမှ ကျွမ်းကျင်ပညာရှင်များကို ခေါ်ယူဖွဲ့စည်းထားသော အဖွဲ့အစည်းဖြစ်သည်။ နိုင်ငံရဲ့ တိုင်းနဲ့ပြည်နယ်တိုင်းမှာ အကျယ်ပြန့်ဆုံး လုံခြုံရေးဝန်ဆောင်မှုပေးနေသော ကုမ္ပဏီလည်းဖြစ်သည်။ Exera သည် နိုင်ငံတကာ စံချိန်စံညွှန်းများဖြစ်သော ISO 9001, OHSAS 18001 နှင့် ISO 14001 တို့ ရရှိထားသော လုံခြုံရေးကုမ္ပဏီ တစ်ခုဖြစ်သည်။

အသေးစိတ်သိရှိလိုပါက -
<https://www.exera.asia/> တွင်
 ဝင်ရောက်ကြည့်ရှုနိုင်သည်။
 Email: enquiry@exera.asia
 Tel: +95 (0)1 514-001
 Office Location:
 85 Hlaing Myint Moh 1st St,
 Hlaing, Yangon, Myanmar.



Myanmar Japon Real Estate
 The No. 1 source of real estate information in Myanmar

မိတ်ဆွေတို့၏ အသုံးစာတမ်းများကို Japanese version/English Myanmar version မဂ္ဂဇင်းများတွင် အလျဉ်းသင့်သလို အခမဲ့ ဖော်ပြပေးသွားပါမည်။



Kyauktada Township



Bahan Township



Thanlyin Township



Botahtaung Township

We will find the best rental house for your stay or office !!



Please Contact to Mr. Shimoyama or Ms. Thin Zar for free to discuss further.



☎ 09-254491345 info@myanmarjapon.com
 MIRC Co.,Ltd, #0503, Sakura Tower, 339, Bogyoke Aung San Road, Kyauktada Township, Yangon, MYANMAR



Standalone & Modular Online UPS



Active Voltage Conditioner (AVC)

OUR SERVICES

- Engineering & Design
- Installation, Testing & Commissioning
- After Sales Services



Soft Starter



General Purpose Motors



Variable Frequency Drive



PLCs, HMIs, Software

No.501, Pyay Road, Kamaryut Township, Yangon, Myanmar.

Tel : +95(01)2304270~2, Fax : +95(01)537176, Email : contact@apq-electric.com, www.apq-electric.com



INSURANCE • အာမခံ



General Insurance

- ⊗ Fire Insurance
- ⊗ Comprehensive Motor Insurance
- ⊗ Cash in Safe Insurance
- ⊗ Cash in Transit Insurance
- ⊗ Fidelity Insurance
- ⊗ Marine Cargo Insurance
- ⊗ Travel Insurance
- ⊗ Personal Accident Insurance



Life Insurance

- ⊗ Endowment Life Assurance
- ⊗ Group Life Assurance
- ⊗ Sportsman Life Assurance
- ⊗ Snake Bite Life Assurance
- ⊗ Health insurance
- ⊗ Farmer Life Assurance



Head Office: No. (19/20), A, B, C, D, Pyay Road, Junction Square Compound, Kamayut Township, Yangon.

Tel: (+951) 2305700, Fax: (+951) 2305701, Fax : (+951) 2304368, Email : info@ggipinsurance.com. www.ggipinsurance.com

Hot Line : 01 - 2306366

လုံခြုံကြွယ်ဝ သင့်အနာဂတ်တံတံ
Securing Your Future

ဂျပန်ကုမ္ပဏီမှာ အလုပ်ဝင်ရန် ရည်ရွယ်ထားသူများအတွက်



သည်တစ်လမှာတော့ ဂျပန်ကုမ္ပဏီမှာ အလုပ်ဝင်ချင်ကြပေမယ့်လို့ ဘယ်ကနေ စကြရမယ်၊ ဘယ်လိုမျိုး ကြိုတင်ပြင်ဆင်ထားကြဖို့လိုအပ်တယ် ဆိုတဲ့ အကြောင်းအရာနှင့်ပတ်သက်ပြီး သိလိုကြသူများအတွက် အကြံပြုရေးသားပေးသွားမှာဖြစ်ပါတယ်။

ပြည်တွင်းအလုပ်အကိုင်ရှာဖွေရေးအေဂျင်စီအနေဖြင့် အလုပ်လျှောက်လာသူများထံမှ မကြာခင်က အမေးခံရတဲ့ မေးခွန်းများနှင့် ကိုယ်တွေ့ မြင်ကြားသိနေရတဲ့ အကြောင်းအရာနှင့် အတွေ့အကြုံများကို အခြေခံပြီး ယခုကဲ့သို့ ရေးသားဖော်ပြပေးလိုက်ခြင်းဖြစ်ပါတယ်။

ဂျပန်ကုမ္ပဏီမှာ အလုပ်လုပ်ရင် လစာကောင်းကောင်းရတယ်ဆိုတာ တကယ်ပဲလားဆိုပြီး မေးကြပါတယ်။ အဲဒီအကြောင်းအရာနဲ့ပတ်သက်ပြီး ပြောပြချင်တာကတော့ ဂျပန်ကုမ္ပဏီမှာ အလုပ်လုပ်ရင် အများအားဖြင့် လစာကောင်းတယ်လို့ ထင်နေကြတာ တကယ်တော့ မမှားပါဘူး။ ဒါပေမဲ့ အဲဒီအယူအဆကို တရားသေဆုပ်ကိုင်ပြီး အလုပ်သွားလျှောက်ကြမယ်ဆိုရင်တော့ မှားနိုင်ပါလိမ့်မယ်။ ဒါကြောင့် လစာကောင်းတယ်ဆိုတဲ့ အနေအထားမျိုးကို ကိုယ်က ရရှိနိုင်အောင် ကြိုးစားကြဖို့ လိုအပ်ပါတယ်။

အဲဒီအတွက် ဘယ်ကနေစပြီး ကြိုးစားကြမလဲကနေစပြီး ရှင်းပြပေးချင်ပါတယ်။ ပထမဦးဆုံး ဘာသာစကားကို သင်ယူရာမှာ Business Level အသုံးချ

နိုင်တဲ့ အနေအထားမျိုးအထိ ရောက်အောင် ကြိုးစားပြီး သင်ယူလေ့လာထားသင့်ကြပါတယ်။ ဂျပန်စာဆိုရင်တော့ အနိမ့်ဆုံး N3 Level အထိ ရောက်အောင် ကြိုးစားပြီး အလုပ်ဝင်မှသာ Communication လုပ်လို့ ရနိုင်ပါလိမ့်မယ်။ သည်နေရာမှာ အထူးပြောချင်တာကတော့ တတ်နိုင်လို့ ကိုယ်က N2 Level, N1 Level အထိ အောင်ထားပြီးတဲ့အတွက်ကြောင့် လစာအမြင့်ကို တင်လျှောက်လို့ ရနိုင်လိမ့်မယ်လို့ ပုံသေကားကျ တွက်ထားလို့ မရပါဘူး။ ဂျပန်လူမျိုးတွေဟာ Certificate တွေနဲ့ လူတစ်ယောက်ရဲ့အရည်အချင်းနှင့် လစာကို ဆုံးဖြတ်သတ်မှတ်လေ့ မရှိကြပါဘူး။ အင်တာဗျူးမှာ ကိုယ်လိုချင်တဲ့ အရည်အချင်းနဲ့ Communication Skill အမှန်တကယ် ရှိမရှိကိုပဲ လက်တွေ့ကျကျ သေသေချာချာစစ်ဆေးပြီးမှ ဆုံးဖြတ်ကြတာဖြစ်တယ်ဆိုတဲ့ အချက်လေးကို သိထားဖို့ လိုအပ်ပါတယ်။

ဒါကြောင့် ဂျပန်စာ Level ချင်း အတူတူဆိုရင်တောင်မှ ကိုယ့်ရဲ့ အခြားအရည်အချင်းတွေအပေါ်မှာ မူတည်ပြီး လစာရရှိနိုင်တဲ့ အနေအထား မတူညီနိုင်ကြဘူးဆိုတာကို သိထားသင့်ပါတယ်။

နောက်တစ်ချက်အနေနဲ့ အခြစ်များတဲ့ ရွေးချယ်မှုမှားတတ်တဲ့ အကြောင်းအရာကတော့ ကိုယ့်မှာ လုပ်ငန်းအတွေ့အကြုံမရှိသေးတဲ့အတွက် သင်ယူလေ့လာချင်တယ်ဆိုရင် ကိုယ်လိုချင်တဲ့ လစာအတိုင်း တင်းခံထားတာမျိုးထက် သင့်တင့်တဲ့ အနေအထားမျိုးရှိမယ်ဆိုရင် လက်ခံလိုက်ပြီး အခြေခံကနေ ကြိုးကြိုးစားစား လေ့လာပြီး လုပ်ငန်းအတွေ့အကြုံများများ ရနိုင်ဖို့အတွက်ကိုပဲ အဓိက အာရုံထားပြီး အလုပ်ကို ရွေးချယ်သင့်ပါတယ် ဆိုတဲ့အကြောင်းအရာပါ။ ဆိုလိုတာကတော့ ကိုယ်က အခုမှ ဂျပန်ကုမ္ပဏီမှာ အလုပ်ဝင်ပြီး အတွေ့အကြုံလည်း မရှိသေးတဲ့သူဆိုရင်တော့ လစာချင်း ယှဉ်ကြည့်လိုက်လို့ သည်ကုမ္ပဏီကတော့ လစာနည်းနည်း နည်းနေပေမဲ့ ကိုယ်လိုချင်တဲ့ လုပ်ငန်းအတွေ့အကြုံမျိုးကို လေ့လာသင်ယူနိုင်ဖို့ အခွင့်အရေးရှိမယ်။ ဒါပေမဲ့ ဟိုဘက်က ကုမ္ပဏီကတော့ လစာ ပိုများနေမယ်။ ဒါပေမဲ့ ကိုယ်ဝါသနာပါတဲ့ ကိုယ်လိုချင်တဲ့ လုပ်ငန်းအတွေ့အကြုံမျိုးကို မရနိုင်ဘူးဆိုရင် ရွေးချယ်ဖို့ သေသေချာချာစစ်စစ်ပြီးမှ ဆုံးဖြတ်တာက ကောင်းလိမ့်မယ်လို့ ထင်ပါတယ်။ ဘာကြောင့်လဲဆိုတော့ အလုပ်တစ်ခုကို ရေရှည် လုပ်ကိုင်သွားဖို့ဆိုတာ သင်ယူလေ့လာရင်း ဖွံ့ဖြိုးတိုးတက်သွားနိုင်မယ့် အခွင့်အလမ်းမျိုးကို ရရှိနိုင်မယ်ဆိုရင် တစ်ဆင့်ထက်တစ်ဆင့် ရာထူးနှင့် လုပ်ငလစာပါ မြင့်တက်သွားနိုင်မှာဖြစ်တဲ့အတွက် အလုပ်တစ်ခုကို ရွေးချယ်ရာမှာ ရေတိုတစ်ခုတည်းကို မကြည့်ဘဲ ရေရှည်အကျိုးဖြစ်ထွန်းနိုင်မယ့်အချက်ကို အရေးအကြီးဆုံး အနေနှင့် ထည့်သွင်းစဉ်းစားဖို့ လိုပါလိမ့်မယ်လို့ အကြံပြုပြောကြားလိုပါတယ်။



MIRC Co., Ltd. @ The JAPAN BRAND Showroom
 Sakura Tower, Ground Floor, Bogyoke Aung San Road, Kyauktada Township.

The JAPAN BRAND @ AEON Orange

AEON Orange

ရန်ကုန်မြို့ ဝေလ်ယန္တရလမ်းမှာ ဖွင့်လှစ်ထားတဲ့ AEON Orange မှာ မိသားစုနဲ့ ကလေးတွေအတွက် အရည်အသွေးမြင့် ကုန်ပစ္စည်းတွေကို ခင်းကျင်းပြသ ရောင်းချပေးလျက်ရှိပါတယ်။

PANASONIC

လျှပ်စီးများများ ဆက်တိုက်အသုံးပြုနေသော Device များအတွက် Panasonic Evolta နှင့် Alkaline ဓာတ်ခဲများသည် အင်ဂျင်တယ်အီလက်ထရောနစ်ပစ္စည်းများအတွက် လိုအပ်သည့် စွမ်းအင်ပါဝါကို တည်ငြိမ်စွာ ထုတ်ပေးနိုင်ခြင်း၊ အရည်အသွေးပြည့်ဝခြင်း၊ ပတ်ဝန်းကျင်ကို ညစ်ညမ်းစေသော မာကျူရီ မပါဝင်ခြင်း စသည်တို့နှင့် ပြည့်စုံပြီး ပိုမိုတာရှည်ခံသည်။ သဘာဝပတ်ဝန်းကျင် ဂေဟစနစ်နှင့်ကိုက်ညီမှုရှိပြီး တာရှည်အထားခံ၍ ဆားလုံးဝ မပေါက်ပါ။ Japan Quality စံချိန်စံညွှန်းမီ ထုတ်လုပ်ထားပါသည်။



ASAHI LOI HEIN

ASAHI LOI HEIN မှ မြန်မာလူမျိုးများအတွက် ရည်ရွယ်ထုတ်လုပ်ထားသော ခွန်အားဖြည့်အချိုရည် "Honey Gold" နှင့် ဂျပန်နိုင်ငံမှ တင်သွင်းသော နာမည်ကျော် နို့ဒိန်ချည် Calpis Lacto နှင့် Blue Mountain အမှတ်တံဆိပ် အချိုရည်များကို ရောင်းချလျက်ရှိပါသည်။ Honey Gold သည် ပျားရည်နှင့် ဝိတာမင်ကြွယ်ဝစွာပါဝင်ပြီး ပျားရည်အရသာ ခွန်အားဖြည့်အချိုရည်ဖြစ်ပါသည်။ Calpis Lacto သည် ကမ္ဘာ့နိုင်ငံပေါင်း ၃၀ တွင် တင်သွင်းရောင်းချလျက်ရှိသော နို့ဒိန်ချည် ဖြစ်ပါသည်။



OJI PAPER

Oji Paper, "Genki Diaper", Nepia Tissue အစရှိသဖြင့် ကုန်ပစ္စည်းများ စုံလင်ပါသည်။ အရည်အသွေးမြင့် Diaper ဖြစ်သောကြောင့် နူးညံ့သိမ်မွေ့ပြီး စုပ်ယူနိုင်စွမ်းအားကောင်းကာ အစိုဓာတ်ထိန်းပေး နိုင်ရုံသာမက ယိုစိမ့်မှုကိုလည်း ကာကွယ်ပေးပါသည်။ Genki Diaper ကို အသုံးပြုခြင်းအားဖြင့် ကလေးငယ်များအတွက် သက်သောင့်သက်သာ ဖြစ်စေသည့်အပြင် ကလေး၏ ခါးပတ်လည်နေရာမှာ ညှိလည်း တင်းကျပ်မှု မဖြစ်စေနိုင်ပါ။



AEON TOPVALU

ဂျပန်နိုင်ငံရှိ AEON ၏ နာမည်ကျော် အမှတ်တံဆိပ် "TOPVALU" ဖြစ်ပါသည်။ မရှိမဖြစ် လိုအပ်သည့် မီးဖိုချောင်သုံးပစ္စည်းများနှင့် နေ့စဉ်လိုအပ်သည့် စားသောက်ကုန်ပစ္စည်း အမျိုးအစားပေါင်း ၈၃၀ ကျော်ကို ရောင်းချနေသည့်အပြင် ဂျပန်လူမျိုးများ အမြဲစားသုံးလေ့ရှိသည့် မပါမဖြစ် ပဲဝိစပ် ပါဝင်သော အစားအစာများ၊ မီဆီဟင်းချိုနှင့် အသင့်စား ခေါက်ဆွဲဗူးများလည်း ရရှိနိုင်ပါသည်။



The JAPAN BRAND @ Aeon Orange (Waizayandar Branch)
 54, Ground Floor, Waizayandar Shopping Center, Waizayandar Road. 9:00 ~ 21:00 (Open Daily)
 MNTV မှ ထုတ်လွှင့်သော The JAPAN BRAND TV Program ကြည့်ပြီး Lucky Draw အစီအစဉ်တွေမှာ ပါဝင်နိုင်တာကြောင့် Facebook Page [The Japan Brand](#) ကိုလည်း Like လုပ်ထားဖို့ မမေ့ပါနဲ့နော်။

MASAAKI OTAKE
Myanmar Branch Manager,
Hitachi Asia Ltd.

Born in Tokyo in 1958. Graduated from Nihon University and joined Hitachi Plant Construction in 1982. He served as CEO of Hitachi Infrastructure Systems (Asia) for 4 years from 2012, came to Myanmar in 2016. His overseas affiliation history, including Singapore twice, Soviet Union ,Cuba etc has been around 16 years. He is now the Branch manager of Hitachi Asia Myanmar (also Vice president of Hitachi Asia).

၁၉၅၈ ခုနှစ်တွင် ဖွားမြင်သည်။ တိုကျိုမြို့တွင် နိုဟိုနို တက္ကသိုလ်မှ ဝိဇ္ဇာဘွဲ့ ရရှိခဲ့ပြီး ၁၉၈၂ ခုနှစ်တွင် Hitachi Brand Construction တွင် အလုပ်ဝင်ခဲ့။ Hitachi Infrastructure Systems Asia ၏ ဥက္ကဋ္ဌအဖြစ် ၂၀၁၂ ခုနှစ်မှ စတင်၍ ၄ နှစ်ကြာ တာဝန်ထမ်းဆောင်ခဲ့ပြီး ၂၀၁၆ ခုနှစ်တွင် မြန်မာနိုင်ငံသို့ ရောက်ရှိခဲ့။ စင်ကာပူ နိုင်ငံတွင် ၂ ကြိမ်၊ ဆိုဗီယက်ပြည်ထောင်စု၊ ကျူးဘား စသည့် နိုင်ငံများအပါအဝင် နိုင်ငံခြားတွင် တာဝန်ထမ်းဆောင်သည့် အတွေ့အကြုံပေါင်း ၁၆ နှစ်ရှိ။ လက်ရှိတွင် Hitachi Asia Myanmar ရုံးခွဲတွင် Branch Manager အဖြစ် တာဝန်ထမ်းဆောင် (ပူးတွဲအနေဖြင့် Hitachi Asia ဒုဥက္ကဋ္ဌအဖြစ် ထမ်းဆောင်)

**Contributing to the growth of the country
with over 700 staff,
to focus on Internet of Things(IoT)in the future**

MR. MASAAKI OTAKE
Myanmar Branch Manager, Hitachi Asia Ltd.

HITACHI, a conglomerate company leading Japan to contributing in the infrastructure development over the years. Shifting from power plants, harbor and railway systems, they will promote business expansion centered on IoT, which is also core competence.

**ဝန်ထမ်းပေါင်း ၇၀၀ ကျော်ရှိပြီး မြန်မာနိုင်ငံဖွံ့ဖြိုးတိုးတက်မှုအတွက် တစ်စိတ်တစ်ဒေသမှ ကူညီထောက်ပံ့
နောက်ပိုင်းတွင် IoT ကဏ္ဍတွင် ပိုမိုအားစိုက်ဆောင်ရွက်**

Hitachi သည် နှစ်ပေါင်းများစွာ အခြေခံအဆောက်အအုံ ပြင်ဆင်ခြင်းကဏ္ဍတွင် အထောက်အပံ့များစွာ ပြုခဲ့သည့် ဂျပန်နိုင်ငံက ဂုဏ်ယူဖွယ်ရာ လုပ်ငန်းစုကြီး ဖြစ်သည်။ လျှပ်စစ်ဓာတ်အားပေးစက်ရုံ၊ ဆိပ်ကမ်း၊ ရထားသံလမ်း စသည့် နယ်ပယ်များ ဆောင်ရွက်ပြီးနောက် နောက်ပိုင်းတွင် ကျွမ်းကျင်ပိုင်နိုင်သော IoT လုပ်ငန်းများကိုလည်း တိုးချဲ့ဆောင်ရွက်သွားမည်ဖြစ်သည်။ နိုင်ငံခြားအတွေ့အကြုံ ၁၆ နှစ်ကျော်ရှိသည့် အခြေခံအဆောက်အအုံဆိုင်ရာ ပညာရှင် Mr. Masaki Otake နှင့် တွေ့ဆုံပြီး ဆောင်ရွက်ချက်များနှင့် စပ်လျဉ်းပြီး တွေ့ဆုံမေးမြန်းခဲ့ပါသည်။

"HITACHI", a conglomerate company which is one of the world's leading electrical equipment manufacturers and boasts over 300,000 employees, the second largest after Toyota Motor Corporation. In recent years, system business centered on IT led the way, sales outside Japan accounted for 45% of the total. The relationship between the company and Myanmar is deep, the first business they worked was the infrastructure business, delivering equipment to the No (2) Hydropower plant in Baluchaung back in 1958 and delivering diesel locomotives after that. Since the early 1990s they started to sell home appliances through distributors. In 1997, when the Sakura Tower in Yangon city opened, they provided elevators, since 2001 they started selling construction machines mainly around the government bidding projects.

In 1997, despite the continued withdrawal of Japanese-affiliated businesses during the Asian currency crisis, the company continued to sell mainly on home appliances and opened Myanmar branch of Hitachi Asia, a regional headquarter in South-east Asia in 2012. In 2015, Hitachi Solutions received an order from the

ကမ္ဘာ့နာမည်ကြီး လျှပ်စစ်ထုတ်ကုန် အမှတ်တံဆိပ်တစ်ခုလည်းဖြစ်။ တိုယိုတာကားအမှတ်တံဆိပ်ပြီးလျှင် ဝန်ထမ်းပေါင်း ၃ သိန်းကျော်ရှိသည့် စီးပွားရေးလုပ်ငန်းအစုအပေါင်း Hitachi ။ လတ်တလောတွင် IT ကဏ္ဍကို အဓိကထားသည့် System လုပ်ငန်းများကို ချဲ့ထွင်ကာ ပြင်ပ စုစုပေါင်း ရောင်းအား၏ ၄၅ ရာခိုင်နှုန်းကို ရယူထားသည်။ အဆိုပါ Hitachi ကုမ္ပဏီနှင့် မြန်မာနိုင်ငံအကြား နက်ရှိုင်းသော ဆက်ဆံရေးရှိပြီး ကနဦးအနေဖြင့် စတင်ခဲ့သော လုပ်ငန်းမှာ ၁၉၅၈ ခုနှစ် ဘီလူးချောင်းအမှတ်(၂) ရေအားလျှပ်စစ်ဓာတ်အားပေးစက်ရုံ တည်ဆောက်ရေးလုပ်ငန်းဖြစ်ပြီး ၎င်းနောက် ဒီဇယ်စက်ခေါင်းတွဲတင်သွင်းခြင်းများ စသည့် အခြေခံအဆောက်အအုံ စီးပွားရေးလုပ်ငန်းများကို စတင်ဆောင်ရွက်ခဲ့သည်။ ၁၉၉၀ ပြည့်နှစ်ပိုင်းမှစတင်ကာ ကိုယ်စားလှယ်အရောင်းဆိုင်များမှတစ်ဆင့် အိမ်သုံးလျှပ်စစ်ပစ္စည်းများကို စတင်ရောင်းချခဲ့သည်။ ၁၉၉၇ ခုနှစ်တွင် ရန်ကုန်မြို့ရှိ ဆာကူရာတာဝါ စတင်ဖွင့်လှစ်ရာတွင် ဓာတ်လှေကားတပ်ဆင်မှုများ ဆောင်ရွက်ခဲ့ပြီး ၂၀၀၁ ခုနှစ်လောက်မှ စတင်၍ အစိုးရတင်ဒါများကို အဓိကထားပြီး ဆောက်လုပ်ရေးစက်ပစ္စည်းများ ရောင်းချခြင်းကို ဆောင်ရွက်ခဲ့သည်။

၁၉၉၇ ခုနှစ် အာရှငွေကြေးပြဿနာကာလအတွင်း ဂျပန်လုပ်ငန်းအချို့မှာ မြန်မာနိုင်ငံမှ ထွက်ခွာသွားခဲ့ကြသော်လည်း Hitachi ကုမ္ပဏီသည် အိမ်သုံးလျှပ်စစ်ပစ္စည်းရောင်းချခြင်းလုပ်ငန်း

Myanmar Port Authority (MPA) for an electronic processing system "Port Electronic Data Interchange (EDI)" for administrative procedures. This is an application that systematize applications and approval of procedures, which makes the whole process smooth and accurate to handle shipping at the port. About 800 thousand containers handled at Yangon Port in 2015 and about one million in 2016. With the operation of this system, efficiency will improve.

Meanwhile, they have invested aggressively, established a joint venture with a local company in transformer and elevator business in 2015. In addition to the above-mentioned Sakura Tower, they have offered their products to famous office buildings, hotels and residential buildings

proving the reliability of "Japan Quality". Also, they are implementing renewal of railway signal system for the Myanmar Railways (MR), aiming to be completed in June next year. In the future, the current manual signal control of Yangon Central Station will be digitized with the new control system of Hitachi, these are some of the projects that they have taken part in to contribute to the development of Myanmar domestically.

In the future, we will focus on IT services that are spreading even in Myanmar. We are promoting large-scale projects through sales of core products such as servers and storage, IT system development using ERP, data center related business, ATM for banks and ODA.

to page 24



များကို ဆက်လက်ဆောင်ရွက်ခဲ့သည်။ ၂၀၁၂ ခုနှစ်တွင် အရှေ့တောင်အာရှဒေသ ပေါင်းစုကုမ္ပဏီဖြစ်သည့် Hitachi Asia ၏ မြန်မာရုံးခွဲကို စတင်ဖွင့်လှစ်ခဲ့သည်။ ၂၀၁၅ ခုနှစ် Hitachi Solutions မှ မြန်မာ့ဆိပ်ကမ်းအာဏာပိုင်ရုံး(MPA)၏ စီမံရေးရာလုပ်ငန်းစဉ်အတွက် အီလက်ထရောနစ်စနစ်(Electric Data Interchange (EDI) ကို လက်ခံဆောင်ရွက်ပေးခဲ့သည်။ ဤစနစ်သည် လျှောက်လွှာတင်ခြင်း၊ လက်ခံခြင်းများကိုကွန်ပျူတာစနစ်ဖြင့်ဆောင်ရွက်ခြင်း၊ သင်္ဘောများ ဆိပ်ကမ်းအဝင်အထွက်နှင့် စာရွက်စာတမ်းများကို တိတိကျကျ အဆင်ပြေချောမွေ့စွာ ဆောင်ရွက်နိုင်မည်ဖြစ်ပါသည်။

ရန်ကုန်ဆိပ်ကမ်းတွင် အတင်အချ ပြုလုပ်နေသော ကွန်တိန်နာများမှာ ၂၀၁၅ ခုနှစ် စာရင်းအရ အလုံးစေ့ ၈ သိန်းမှ ၁၀ သိန်းခန့် ရှိသည်။ အဆိုပါ အီလက်ထရောနစ်စနစ်ကိုအသုံးပြုခြင်းအားဖြင့် ပိုမိုအဆင်ပြေပြီး အကျိုးရလဒ်ကောင်းများ ရနိုင်မည်ဟု ယုံကြည်ပါသည်။

တစ်ဖက်တွင်လည်း ရင်းနှီးမြှုပ်နှံမှုများကို အားသွန်ခွန်စိုက် ဆောင်ရွက်လျက်ရှိပြီး ၂၀၁၅ ခုနှစ်

တွင် ဓာတ်လှေကား တပ်ဆင်ခြင်းလုပ်ငန်းအတွက် ပြည်တွင်းကုမ္ပဏီတစ်ခုခုပူးပေါင်းကာ အကျိုးတူကုမ္ပဏီတစ်ခုကို တည်ထောင်ခဲ့ပါသည်။

ရှေ့တွင်ဖော်ပြခဲ့သော ဆာကူရာတာဝါ အပါအဝင် ထင်ရှားသော ရုံးအဆောက်အဦးများအပြင် တိုတယ် Residences များအတွက် လိုအပ်သော ပစ္စည်းများကို ပံ့ပိုးပေးခြင်းများဖြင့် ဂျပန်အရည်အသွေးအပေါ် ယုံကြည်ချက် ခိုင်မာလာအောင် သက်သေပြနိုင်ခဲ့ပါတယ်။ ထပ်မံပြီးမြန်မာ့စီးရထားအတွက် စီးရထားအချက်ပြစနစ်များ အဆင့်မြှင့်တင်ပြင်ဆင်ဆောင်ရွက်မှုလုပ်ငန်းများကိုလည်း လက်တွေ့အကောင်အထည်ဖော်ဆောင်ရွက်နေပြီး ၂၀၁၈ ဇွန်လတွင် ပြီးစီးမည်ဟု ခန့်မှန်းထားသည်။ အနာဂတ်တွင် လက်ရှိဆောင်ရွက်နေသော ရန်ကုန်ဘူတာကြီး၏ အချက်ပြထိန်းချုပ်မှုစနစ်များမှာ Hitachi မှ တင်သွင်းသည့်စနစ်ဖြင့် အီလက်ထရောနစ်စနစ်ဖြစ်လာရန်စီစဉ်ထားခြင်း စသည့် နယ်ပယ်စုံလုပ်ငန်းများကို လက်တွေ့ဆောင်ရွက်ခြင်းဖြင့် မြန်မာနိုင်ငံဖွံ့ဖြိုးတိုးတက်ရေးအတွက် အထောက်အပံ့များ ပေးလျက်ရှိပါသည်။ စာမျက်နှာ ၂၄ သို့

from page 23

Our greatest strength is abundant experience and high achievement by both IT (information technology) and OT(operational technology) fields. There are many companies that have either, but there are surprisingly few companies that are good at both, and it is the company's policy to cherish customers from product delivery to long-term aftercare.

The company calls the IoT platform that will quickly realize digital solutions by condensing OT and IT achievements "Lumada". Although it is a coined word, it makes full use of excellent sensor technology accumulated over many years, demonstrating high expertise in data analytics, image analysis, eventually in AI and robotics. By utilizing Lumada, it becomes possible to



စာမျက်နှာ ၂၃ မှ

နောက်ပိုင်းတွင် ပိုမိုအားစိုက်ဆောင်ရွက်သွားမည်မှာ မြန်မာနိုင်ငံတွင် ကျယ်ပြန့်လာသည့် IT Services, Server, Storage စသည်တို့အတွက် လိုအပ်သည့် အဓိကပစ္စည်းများကိုရောင်းချခြင်း၊ ERP ကို အသုံးပြုသည့် IT system development, Data Center နှင့်စပ်လျဉ်းသည့်လုပ်ငန်းများ၊ ဘဏ်များ၏ ATM စက်နှင့် ODA နှင့်ပတ်သက်သည့် ပရောဂျက်ကြီးများ ဆောင်ရွက်ခြင်းဖြစ်ပါသည်။ Hitachi ၏ အကြီးမားဆုံးသော စွမ်းဆောင်ရည်မှာ IT နှင့် OT နည်းပညာ(၂)ရပ်ဖြင့် များပြားလှသည့် အတွေ့အကြုံများနှင့် ရလဒ်ကောင်းများပင် ဖြစ်ပါသည်။ နည်းပညာတစ်ရပ်တည်းကိုသာ ပိုင်ဆိုင်ထားသည့် ကုမ္ပဏီအများအပြားရှိသော်ငြားလည်း နည်းပညာ(၂)ရပ်လုံးကိုကျွမ်းကျင်သည့် ကုမ္ပဏီများမှာ မထင်ထားလောက်အောင် နည်းပါးပြီး ပစ္စည်းတင်သွင်းခြင်းမှစ၍ ဝယ်ယူပြီးနောက် ရေရှည်ဝန်ဆောင်မှုအထိ သုံးစွဲသူများကို အရေးထား ဂရုစိုက်ပေးသည်မှာ Hitachi ၏ နည်းလမ်းပင် ဖြစ်ပါသည်။

အဆိုပါကုမ္ပဏီတွင် OT နှင့် IT ဆောင်ရွက်ချက်

accumulate the daily work progress as data, and the high versatility such as medical, manufacturing, railway business has already been proven. Lumada already has grown to 1 trillion yen out of the total sales of about 10 trillion and expects high needs in developing countries including Myanmar in the future.

"I do not think that the introduction of advanced IT services is too early. With the penetration rate of mobile phones, you can understand the degree of growth in this country. In countries where infrastructure is not in place, we need to introduce IT." Mr. Otake branch manager who commented confidently. "I want to combine the flow of information and provide new value while thinking about solutions to solve problems such as traffic congestion and energy shortage," he added.

Hitachi, who focuses on training human resources, hosts the "Myanmar COE training program", this program was built to develop human resources who can actualize digital solutions and started as a five-year project in 2013. Selecting students for COE in IT fields,

များကို ချုံ့သည့် Digital Solution ကို အလွန်လျင်မြန်စွာ လက်တွေ့ဆောင်ရွက်နိုင်သည့် IoT Platform ကို "Lumada" ဟု ခေါ်ပါသည်။ ဖန်တီးထားသည့် စကားလုံးဖြစ်ပြီး နှစ်ပေါင်းများစွာ ကျွမ်းကျင်လာခဲ့သည့် Sensor နည်းပညာကို အသုံးပြုပြီး Data Analytics နှင့် Image Analysis ၊ တို့အပြင် စက်ရုံထဲတွင်အသုံးပြုမှုနည်းပညာတွင်လည်း ကျွမ်းကျင်မှုများကို လက်တွေ့ပြသနိုင်ခဲ့ပါသည်။

"Lumada" ကို လက်တွေ့အသုံးပြုဆောင်ရွက်ခြင်းအားဖြင့် နေ့စဉ်လုပ်ငန်းတာဝန်များကို Data အဖြစ် သိမ်းဆည်းထားနိုင်ပြီး၊ ဆေးကုသမှုနှင့် ကုန်ထုတ်လုပ်မှုလုပ်ငန်းများ၊ စီးရထားသံလမ်းလုပ်ငန်းများ စသည်တို့အတွက် ဘက်စုံအသုံးပြုနိုင်ပြီး စွမ်းဆောင်ရည်မြင့်မားပါသည်။ Lumada သည် စုစုပေါင်းရောင်းအား၏ ယန်း သန်းပေါင်း (၁၀) သန်းတွင် သန်းပေါင်း (၁)သန်းကို နေရာယူထားသည့်အထိ အောင်မြင်မှုရရှိနေပြီး နောက်ပိုင်းတွင်လည်း မြန်မာနိုင်ငံ အပါအဝင် ဖွံ့ဖြိုးဆဲနိုင်ငံများတွင် Lumada ကို ပိုမိုလိုအပ်လာမည်ဟု မျှော်မှန်းထားပါသည်။

"စဉ်ဆက်မပြတ် တိုးတက်နေသော IT Service များကို မိတ်ဆက်ပေးခြင်းမှာ ဘယ်သောအခါမှ စောလွန်းသည်ဟု မထင်ပါဘူး။ လက်ကိုင်ဖုန်းများ သုံးစွဲနိုင်ဆောင်ရွက် ကြည့်မယ်ဆိုရင် ဒီနိုင်ငံရဲ့ ဖွံ့ဖြိုးတိုးတက်မှုနှုန်းထားကို သိနိုင်မယ်ထင်ပါတယ်။ အခြေခံအဆောက်အအုံ ပြင်ဆင်မှု ပြည့်စုံသေးတဲ့နိုင်ငံဖြစ်တဲ့အတွက် IT ကို ပိုမိုထည့်သွင်းသင့်ပါတယ်"လို့ ယုံကြည်မှုအပြည့်ဖြင့် Mr.

inviting faculty members from Japan to lecture the students and established "Hitachi Myanmar Laboratory" in 2015. They offer courses to University of Information Technology Yangon ,they also donated servers, computers and other products for the project.

Sales in Myanmar are currently several billion yen, but we set our goals twice of what it is now within two to three years. We have already prepared a system to design and build a server room for IT systems, and can respond one-stop from data center consultation to construction and introduction of systems. With more than 700 workers, we will further support the development of Myanmar.

They are dedicated to human resource development as a world-wide company. Gathering 32 students from ASEAN countries, they held a work shop "Hitachi Young Leaders Initiative (HYLI)" during 10th July to 13th July. President of Hitachi group, Mr. Higashihara also visited Myanmar for this workshop and published a corporate philosophy with stunning presentations.

Masaaki Otake က ပြောကြားခဲ့ပါသည်။ ဆက်လက်ပြီး "လမ်းကျပ်ခြင်းနှင့် စွမ်းအင်မလုံလောက်ခြင်း ပြဿနာ"နှင့် ပတ်သက်ပြီး ဖြေရှင်းသည့် နည်းလမ်းများကို စဉ်းစားနေသည့် တစ်ဖက်တွင်လည်း သတင်းအချက်အလက် စီးဆင်းမှုများကို ပေါင်းစပ်ကာ တန်ဖိုးအသစ်များကို ဖေးဖွမ်းချင်ပါတယ်"လို့ ပြောကြားခဲ့ပါသည်။

Hitachi ကုမ္ပဏီသည် "Myanmar COE Training Program" ခေါင်းစဉ်ဖြင့် ၂၀၁၃ ခုနှစ်မှ ၂၀၁၇ ခုနှစ် အထိ ၅ နှစ်တာကာလတွင် IT မေဂျာ၏ COE ကို ရွေးချယ်လေ့လာနေသော ကျောင်းသားကျောင်းသူ များကိုသာ ရွေးချယ်ကာ Digital Solution ကို လက်တွေ့အကောင်အထည်ဖော်ဆောင်ရွက်သည့် လူ့စွမ်းအားအရင်းအမြစ် ပျိုးထောင်မှုအတွက် ဂျပန် နိုင်ငံမှ နည်းပြများက လာရောက်ပို့ချသင်ကြားပေး ခဲ့ကြသည်။ ၂၀၁၅ ခုနှစ်တွင် Hitachi Myanmar Laboratory ကို တပ်ဆင်ခဲ့သည်။ ရန်ကုန်နည်းပညာတက္ကသိုလ်တွင်သင်တန်းများပို့ချခဲ့ပြီး Server နှင့် ကွန်ပျူတာများကိုလည်း လျှင်မြန်စွာပို့ခဲ့ပါသည်။

မြန်မာနိုင်ငံက ရောင်းအားမှာ လက်ရှိတွင် ယန်းသန်းပေါင်း ထောင်ကျော်အတိုင်းအတာရှိပြီး ၂ နှစ်၊ ၃ နှစ်အတွင်းတွင် ၂ ဆကျော် မြင့်တက်လာနိုင်သည်ဟု မျှော်မှန်းထားသည်။ IT System သုံးဆာဗာအခန်းများ တပ်ဆင်ခြင်း၊ တည်ဆောက်ခြင်းများ၊ Data Center Consulting မှ တည်ဆောက်ခြင်း ထည့်သွင်းခြင်းများအထိ One Stop အနေဖြင့် ဆောင်ရွက်ပေးနိုင်သည့် စနစ်မျိုး ထားရှိပါသည်။

BUSINESS NEWS DIGEST



Blue Mountain အချိုရည်မှ ပရိုမိုးရှင်းပွဲ ကျင်းပ

Asahi Loi Hein မှ ရောင်းချလျက်ရှိသော Blue Mountain အချိုရည်သည် ဩဂုတ်လ ၁၉ ရက်၊ ၂၀ ရက်များတွင် မြန်မာပလာစာပွဲ ပရိုမိုးရှင်းပွဲကို ကျင်းပခဲ့ပါသည်။ ယခုကာလတွင် Blue Mountain တွင် ကမဲစမ်းမဲများပါရှိပြီး ဆူဇူကီ (Suzuki) Ertiga ကား အပါအဝင် မော်တော်ဆိုင်ကယ်၊ လက်ကိုင်ဖုန်း စသည့် အဖိုးတန်ပစ္စည်းများကို မဲဖောက်ပေးမည့် အရောင်းမြှင့်တင်မှုများ ဆောင်ရွက်လျက်ရှိပါသည်။ ဧည့်သည်တော်များထံမှ Samsung S8 မဲပေါက်သောသူ ၄ ဦး ထွက်ပေါ်ခဲ့ပြီး စည်ကားသိုက်မြိုက်စွာ ကျင်းပခဲ့ပါသည်။ Blue Mountain သည် ၂၀၁၀ ခုနှစ်မှစတင်ရောင်းချခဲ့ပြီး Sparkling, Orange, Cola, Green Soda စသည်ဖြင့် အရသာမျိုးစုံရရှိနိုင်သောကြောင့် လူကြိုက်များပါသည်။

ရှမ်းပြည်နယ်၏ စီးပွားရေးစင်တာတွင် MPT ၏ မြန်ဆန်သော အင်တာနက်သက်သွယ်ရေးစက်များ တပ်ဆင်

ရှမ်းပြည်နယ် တောင်ကြီးမြို့တွင် အသစ်တည်ဆောက်ထားသော တောင်ကြီးမြို့ စီးပွားရေးစင်တာတွင် MPT LTE+ (4x4 MIMO) ကို တပ်ဆင်ခဲ့သည်။ အဆိုပါစင်တာသည် ရှမ်းပြည်နယ်၏ စီးပွားရေးအသစ်တစ်ခုအနေဖြင့် တည်ထောင်ထားခြင်းဖြစ်သည့်အတွက် မြန်ဆန်သော အင်တာနက်

လိုင်းများကို အသုံးပြုလာနိုင်ပြီး လုပ်ငန်းများ ပိုမိုအဆင်ပြေလာနိုင်မည်ဟု မျှော်လင့်ပါသည်။ MPT တာဝန်ရှိသူတစ်ဦးမှ “စီးပွားရေးဖွံ့ဖြိုးတိုးတက်မှုကို အထောက်အကူဖြစ်စေဖို့ နောက်နောင်တွင်လည်း ကောင်းမွန်သော အင်တာနက်လိုင်းများကို ထောက်ပံ့ပေးချင်ပါတယ်”ဟု ပြောကြားခဲ့သည်။



Yangon Japan Association နှင့် စာကြည့်တိုက်ကို ဆာကူရာတစ်သို့ ပြောင်းရွှေ့



Yangon Japan Association မှ ယခုနှစ်တွင် နှစ် ၅၀ ပြည့်ကို ဂုဏ်ပြုကြိုဆိုသောအားဖြင့် ဩဂုတ်လ ၁၄ ရက်နေ့တွင် ဆာကူရာတစ် 12-A အလွှာသို့ ပြောင်းရွှေ့ခဲ့သည်။ စာအုပ်ပေါင်း ၇၀၀၀ ခန့် စုဆောင်းထားသော စာကြည့်တိုက်အပြင် လူအယောက် ၂၀ အသုံးပြုနိုင်သော အစည်းအဝေးခန်း၊ ကလေးများ ဆော့ကစားနိုင်သော ကစားကွင်းများ စုံလင်စွာ ပါရှိသည်။ မနက် ၁၀ နာရီမှ ညနေ ၅၀ နာရီထိ သင်္ကြန်ကာလမှလွဲ၍ နေ့စဉ်ဖွင့်လှစ်

သည်။ အသင်းဝင်ချင်သူများအနေဖြင့် ဝင်ခွင့်လျှောက်လွှာကို ဖြည့်စွက်ပြီး Yangon Japan Association သို့ ယူဆောင်လာရမည့်အပြင် တစ်ဦးချင်းအသင်းဝင်မှုအတွက် ဒေါ်လာ ၃၅၀ ကို ပေးဆောင်၍ အဖွဲ့ဝင်နိုင်ပါသည်။ အသေးစိတ်သိရှိလိုပါလျှင် ဂျပန်အစည်းအရုံး (၀၉ ၃၁၅၃ ၆၉၂၁ နှင့် ၀၉ ၄၂၁၀၈ ၅၈၉၃)သို့ ဆက်သွယ်မေးမြန်းနိုင်ပါသည်။

လူငယ်ပြုစုစောင့်ရှောက်ရေးဂေဟာ Dream Train တွင် ဘောလုံးသင်တန်း ဖွင့်လှစ်ခြင်း

NPO အဖွဲ့အစည်း Japan Heart မှ တည်ထောင်ထားသည့် လူငယ်ပြုစုစောင့်ရှောက်ရေး ဂေဟာ Dream Train တွင် ဩဂုတ်လ ၁၀ ရက်နေ့က လက်ရွေးစင်ဘောလုံးသမားများအား ဖိတ်ခေါ်၍ ဘောလုံးသင်တန်းကို ဖွင့်လှစ်ခဲ့သည်။ အင်တာနက်ကုမ္ပဏီ GMOZ.com ACE မှ ကူညီပံ့ပိုးပြီး အဆိုပါကုမ္ပဏီသည် Brand Ambassador အဖြစ်ထမ်းဆောင်နေသော ရန်ကုန်ယူနိုက်တက် FC မှ လက်ရွေးစင်ဘောလုံးသမား ကျော်ကိုကို ကို ဖိတ်ခေါ်ခဲ့သည်။ မိုးရာသီတွင် ကွင်းပြင်အနေအထား မကောင်းသည့်ကြားမှ လက်ရွေးစင်အားကစားသမားများမှ သေသေချာချာ နည်းပြပေးသည့် ကစားကွက်များကို သင်တန်းသားများမှလည်း စိတ်အားထက်သန်စွာဖြင့် ကြည့်ရှုခဲ့ကြသည်။ အားလပ်ချိန်များတွင် လက်ရွေးစင်အားကစား သမားများနှင့် ကလေးများသည် အပြန်အလှန် ဖျော်ရွှင်စွာ ခြေစမ်းပြကစားကြပြီး အခမ်းအနားကို ရုတ်သိမ်းခဲ့သည်။ ထို့နောက်တွင် ကလေးများအား အားကစား ဖိနပ်အရံ(၅၀)နှင့် ဘောလုံး(၅)လုံးကို လက်ဆောင်ပေးအပ်ခဲ့သည်။



Photo by Reina Nasuda

မြန်မာနိုင်ငံ ဆွဲအားနားမကြားကျောင်းက နိုင်ငံတကာ ဘောလုံးအားကစားပြိုင်ပွဲတွင် ပါဝင်ဆင်နွှဲ

Albirex Niigata Myanmar Soccer ၏ ကူညီထောက်ပံ့မှုဖြင့်မြန်မာနိုင်ငံဆွဲအားနားမကြားကျောင်း Mary Chapman သည် ဩဂုတ်လ ၇ ရက်နေ့မှ ၁၁ ရက်နေ့ထိ Yutaka Football Academy ဆွဲအားနားမကြား ကလေးများ နိုင်ငံတကာ ဘောလုံးပွဲတော်တွင် ပါဝင်ဆင်နွှဲခဲ့သည်။ အဆိုပါအဖွဲ့သည် ထိုင်းနှင့်ဂျပန်ရှိ အသက် ၁၂ နှစ်အရွယ် ဆွဲအားနားမကြားကလေးများနှင့်အတူ ဘောလုံးအားကစားမှတစ်ဆင့် မတူညီသော ယဉ်ကျေးမှုများကို ဖလှယ်ရန် ရည်ရွယ်ချက်ဖြင့် ပြုလုပ်ခဲ့ခြင်းဖြစ်သည်။ Myanmar Brewery Ltd. ၊ Otsuka Pharmaceutical Co.,Ltd. ၊ The Tozawamasami Foundation ၊ Myanmar Yutani Co.,Ltd. တို့အပါအဝင် များစွာသော ကုမ္ပဏီတို့၏ ကူညီပံ့ပိုးမှုဖြင့် ကျင်းပခဲ့သည်။



ဂျပန်အရည်အသွေးအိမ်သုံးပစ္စည်းများ လုပ်ငန်းသုံး ရေသန့်စင်စက်များ စတင်ရောင်းချခြင်း

Nichiwa Network Technology Co.,Ltd တွင် ယခင်ထုတ်လုပ်ထားသော ထုတ်ကုန်များနှင့် ကွာခြားသော အသေးစား ရေသန့်စင်စက်ရောင်းချခြင်း၊ ပြုပြင်ခြင်းဝန်ဆောင်မှုများကို စတင်လုပ်ဆောင်ခဲ့သည်။ အဆိုပါကုမ္ပဏီသည် ရန်ကုန်မြို့ရှိ ရေသန့်စင်စက်များ၏ အရည်အသွေးနှင့် ရေအရည်အသွေး စီမံခန့်ခွဲမှုများကို တိုးတတ်မြင်မှားစေရန် ရည်ရွယ်၍ ကိုယ်ပိုင်သုသေသနများကို လုပ်ဆောင်ကာ ရေသန့်စင်စက်ကို တီထွင်ခဲ့ပါသည်။ အဆိုပါစက်တွင် ဂျပန်နိုင်ငံ၏ ရေအရည်အသွေးစံချိန်စံနှုန်းကို အခြေခံထားပြီး ယခင်ထုတ်လုပ်ပြီးသော ရေသန့်စင်စက်ဖြင့် လုပ်ရန်ခက်ခဲသော လိုလောက်သော ပမာဏနှင့် သန့်ရှင်းမှုဖြင့် နေ့စဉ်သောက်ရေ သုံးရေကိုလိုလောက်စွာထောက်ပံ့ပေးမည်ဖြစ်သည်။ လစဉ် filter လဲချိန်တွင် ဆွေးနွေးတိုင်ပင် နိုင်၍ ရန်ကုန်မြို့တွင် ယုံကြည်စိတ်ချရသော ဝန်ဆောင်မှုများကို ကျယ်ကျယ်ပြန့်ပြန့်ပေးရန် ရည်ရွယ်ထားသည်။ ဆက်သွယ်စုံစမ်းလိုပါက ၀၉၂၅၄၀၇၀၀၀ သို့ ခေါ်ဆိုနိုင်ပါသည်။

ACE Data Systems Ltd မှ အမိန့်အားကြီးကျယ်သော ပြုပြင်အခမ်းအနား ကျင်းပခဲ့



မြန်မာနိုင်ငံ ထိပ်တန်းနည်းပညာလုပ်ငန်း ACE Data Systems Ltd သည် စက်တင်ဘာလ ၇ ရက်နေ့တွင် Novotel Yangon Max တွင် နှစ်စဉ်ကျင်းပလျက်ရှိသော Discover ACE 2017 ကို ကျင်းပခဲ့ပါသည်။ အခမ်းအနားတွင် ဘဏ္ဍာရေး၊ ကုန်ထုတ်လုပ်ရေး၊ လက်လီရောင်းဝယ်ရေး၊ ကုန်စည်ပို့ဆောင်ရေး၊ ကျန်းမာရေးစောင့်ရှောက်မှု၊ ဟိုတယ်နှင့်ခရီးသွားလာရေး စသည့် အမျိုးမျိုးသော လုပ်ငန်းများအတွက် နောက်ဆုံးပေါ် နည်းပညာနှင့် ဖြေရှင်းနည်းများကို ပြသပေးခဲ့သည်။ ပြပွဲအပြင် ဆွေးနွေးပွဲကို ကျင်းပကာ အခမ်းအနားသို့ အများ

အပြား တက်ရောက်လာခဲ့ကြသည်။ ပြပွဲပြီးသည့် နောက်တွင် ACE Data System Group ၂၅ နှစ်မြောက် နှစ်ပတ်လည် အထိမ်းအမှတ်အဖြစ် ပါတီကျင်းပပြုလုပ်ခဲ့ပါသည်။ အဆိုပါကုမ္ပဏီကို ၁၉၉၂ ခုနှစ်တွင် တည်ထောင်သည်။ ၂၀၁၄ ခုနှစ်တွင် JAPAN SYSTEM DEVELOPMENT CO., LTD. နှင့်အတူ ACE Japan Co.,Ltd ကို တိုက်ရိုက် တွင် တည်ထောင်ထားသည်။ မိတ်ဖက်ကုမ္ပဏီများမှာ ကမ္ဘာ့နာမည်ကြီးကုမ္ပဏီများ၊ ဖူဂျီဆူ (Fujitsu)၊ ဟိတချီ (Hitachi) အပြင် အခြားသော နာမည်ကြီးဂျပန်လုပ်ငန်းများ ပါဝင်သည်။

Gandamar နှင့် Hirokei တို့ ပူးပေါင်းပြီး Hardware/ Software Solution/ IT consulting ဝန်ဆောင်မှုများ ပေးအပ်

မြန်မာနိုင်ငံမှ နှစ်ပေါင်း ၅၀ ကျော် သက်တမ်းရှိ Distribution Company တစ်ခုဖြစ်သော Gandamar Business Solutions နှင့် ဂျပန်နိုင်ငံမှ နှစ်ပေါင်း ၅၀ ကျော် သက်တမ်းရှိ နည်းပညာကုမ္ပဏီတစ်ခုဖြစ်သော HIROKEI Company ၏ Hirokei Myanmar Systems Company တို့ Partnership Agreement လက်မှတ်ရေးထိုးပွဲကို စက်တင်ဘာ(၁၂)ရက်နေ့က ရန်ကုန်မြို့ရှိ City Star ဟိုတယ်တွင် ပြုလုပ်ခဲ့သည်။ မြန်မာနိုင်ငံဖွံ့ဖြိုး တိုးတက်ရေးအတွက် အခြေခံဖြစ်သော စီးပွားရေးလုပ်ငန်းများတိုးတက်ရန် စီးပွားရေးသုံး IT နည်းပညာကဏ္ဍတွင် အရည်အသွေးမြင့် Hardware/ Software solutions များ ဝန်ဆောင်မှုပေးနိုင်ရန်ရည်ရွယ်ပြီး ယခု Partnership Agreement ကို ချုပ်ဆိုခြင်းဖြစ်သည်။ ပထမခြေလှမ်းအနေဖြင့် Gandamar မှ မြန်မာနိုင်ငံ ကိုယ်စားလှယ်အဖြစ် ဖြန့်ဖြူးရောင်းချနေသော CASIO V-R200 POS နှင့် Hirokei Myanmar မှ ဖန်တီးထားသော Regi-Repo Cloud Reporting System

တို့ပူးပေါင်းပြီး ၂၀၁၇ အောက်တိုဘာလတွင် စတင်ပြီး ဝန်ဆောင်မှုပေးသွားမည်ဖြစ်သည်။ Casio ၏ POS V-R200 ထုတ်ကုန်ပစ္စည်းမှာ စားသောက်ဆိုင်၊ အရောင်းဆိုင် စသည်တို့အတွက် ဘောက်ချာ၊ မှတ်တမ်း၊ ကုန်စာရင်း၊ နေ့ချုပ်၊ လချုပ် စသည်တို့ကို အလွယ်တကူ သိရှိမှတ်တမ်းတင်နိုင်သော စက်ဖြစ်သည်။ Hirokei Myanmar System Co.,Ltd မှ ဖန်တီးထားသော Regi-Repo မှာ Casio Point-of-sales system မှ data များကို Cloud ပေါ်တွင် သိမ်းဆည်းထားပြီး ခွဲခြမ်းစိတ်ဖြာကာ ရှာဖွေတိရစ္ဆာရလွယ်ကူသော report များကို ထုတ်ပေးမည့် reporting system ဖြစ်သည်။ Cloud-based system ဖြစ်သောကြောင့် အသုံးပြုသူများ အနေဖြင့် မည်သည့်နေရာမှမဆို ချိတ်ဆက် အသုံးပြုနိုင်ပြီး မိမိ၏ လုပ်ငန်းအခြေအနေများကို အချိန်နှင့် တစ်ပြေးညီ သိရှိနိုင်သလို လုပ်ငန်းသစ်များကို တိုးချဲ့နိုင်သလို လုံခြုံမှုအပြည့်နှင့် စီမံခန့်ခွဲမှုများ ပြုလုပ်နိုင်မည်ဖြစ်သည်။

Sharing Japanese Lifestyle

ဆိုဘ (Soba)

ဂျပန်လူမျိုးတွေရဲ့ ဓလေ့ထုံးစံနှင့် စားသောက်နေထိုင်မှု Life Style အကြောင်း မိတ်ဆက်ပေးတဲ့ ကဏ္ဍလေးအတွက် ဒီလမှာ ရေးသားတင်ဆက်ပေးမယ့် အကြောင်းအရာလေးကတော့ ဂျပန်လူမျိုးတွေ နှစ်သက်ခံမင်္ဂလာစားသောက်ပြီး သမိုင်းကြောင်းရှည်ကြာစွာ ရှိနေခဲ့တဲ့ အစားအစာတစ်ခုဖြစ်တဲ့ ဆိုဘ (Soba) အကြောင်းပဲ ဖြစ်ပါတယ်။

ဂျပန်နိုင်ငံမှာ စားသုံးနေကြတဲ့ ဆိုဘ အမျိုးအစားပေါင်း များစွာရှိတဲ့အထဲကမှ လူသိများပြီး စားသုံးကြတဲ့ ဆိုဘ (၄)မျိုးအကြောင်းကို ရေးသားဖော်ပြပေးသွားမှာဖြစ်ပါတယ်။

(Soba)ဆိုတာကတော့ နံစားပင်အမျိုးအစားဖြစ်တဲ့ ဆိုဘပင်ရဲ့ အသီးကို ကုန်ကြမ်းအဖြစ် အသုံးပြုထားတဲ့ ဆိုဘအမှုန့်ကို အသုံးပြုပြီး လုပ်ထားတဲ့ ဂျပန်ခေါက်ဆွဲအမျိုးအစားတစ်မျိုးပဲ ဖြစ်ပါတယ်။ ယနေ့ အများသူငါ ဆိုဘလို့ ခေါ်ဆိုကြ

ရာမှာ ပုံမှန်အားဖြင့် လှီးဖြတ်ထားတဲ့ ဆိုဘအမျှင်ခေါက်ဆွဲကို ဆိုကြတာဖြစ်ပါတယ်။ ဂျပန်နိုင်ငံမှာတော့ တရုတ်ခေါက်ဆွဲတွေဟာလည်း များစွာရှိနေကြတာမို့ ဆိုဘကို ဂျပန်ခေါက်ဆွဲလို့လည်း ခေါ်ဆိုကြပါတယ်။

သမိုင်းကြောင်းရှည်လျားကြာရှည်စွာ တည်ရှိနေခဲ့ကြတဲ့ ဆူရှီ၊ တန်ပူရာ စသည်တို့နှင့် အပြိုင်အဆိုင်ကို ကိုယ်စားပြုတဲ့ ဂျပန်အစားအစာတစ်ခုထဲမှာ ဆိုဘလည်း ပါဝင်နေပါတယ်။ ဆိုဘချက်ပြုတ်ရာမှာအသုံးပြုတဲ့ ဆူယု(ဆိုဘဟင်းရည်)ဟာ ဒေသအလိုက် အရောင်၊ အပေါ့အငန်၊ အရသာစသည်တို့ သိသာထင်ရှားစွာ ကွဲပြားပြီး အသုံးပြုထားတဲ့ပါဝင်တဲ့ပစ္စည်းတွေဟာလည်း အရပ်ဒေသအပေါ်လိုက်ပြီး အကြီးကွာခြားလှပါတယ်။

ဆိုဘကို စားသုံးရာမှာ ပန်းကန် (ဝါးလိပ်ခင်းထားတဲ့ ဆိုဘတည်ခင်းရာမှာ သုံးစွဲတဲ့ ဆိုဘ

ယွန်းထည်ပန်းကန်)နှင့် ဆန်ခါ(ဆိုဘသုံး) ဆိုဘဆေးအိရော (ခေါက်ဆွဲပေါင်းရာမှာသုံးတဲ့ ခေါက်ဆွဲဗန်းငယ်) စသည်တို့ကို အသုံးပြုကြပါတယ်။

ဆိုဘဟင်းရည်ကိုတည်ခင်းရာမှာ တိုရိုရီ(ဆူယုရည်ထည့် လည်ပင်းရည်အိုးငယ်)နှင့် ချော့ကို (ဆူယုရည်ထည့်တဲ့ ပန်းကန်လုံးငယ်)ကို အသုံးပြုတာက များပြားပါတယ်။ ဒါ့အပြင် ဆူယုရည် အပြည့်ထည့်ထားတဲ့ပန်းကန်လုံးကြီးထဲမှာ ဆိုဘကိုထည့်သွင်းစားသုံးတာမျိုးလည်း ရှိပါတယ်။ ဆိုဘကို အဓိကထားရောင်းချတဲ့ ဆိုဘ ဆိုင်တွေသာမက ရိုးရိုးစားသောက်ဆိုင်တွေမှာပါ မိနူးမှာထည့်သွင်းထားပြီး ဈေးဆိုင်ငယ်တွေမှာလည်း ခေါက်ဆွဲကို ခေါက်ဆွဲခြောက်အနေနှင့် သော်လည်းကောင်း ပြုတ်ပြီးသားခေါက်ဆွဲအနေနှင့်လည်းကောင်း ရောင်းချကြပြီး ခေါက်ဆွဲဘူးအနေနှင့်ပါ ရောင်းချလျက်ရှိပါတယ်။

(၁) မိုရိဆိုဘ

ဆိုဘခေါက်ဆွဲသီးသန့်နှင့် ဆူယုသာ ပါဝင်ပါတယ်။ သစ် ဒါမှမဟုတ် ဝါးနှင့်ပြုလုပ်ထားတဲ့ လေးထောင့်ပုံစံ ပန်းကန်အောက်မှာ အပူခံသစ်သားပြားခုံကို ခင်းထားတဲ့ ခေါက်ဆွဲဗန်းငယ်နှင့် ဆန်ခါငယ်မှာထည့်ပြီး တည်ခင်းစည့်ခံလေ့ရှိကြပါတယ်။ ပန်းကန်လုံးငယ်မှာ ဆူယုထည့်ပြီး တူနှင့် တစ်လှတ်စာယူပြီး ဆူယုမှာ နှစ်လို့ စားသောက်ကြပါတယ်။



(၂) ခဲဆိုဘ

ခဲဆိုဘဆိုတာ ရေအေး ဒါမှမဟုတ် ရေခဲရေနှင့် ခေါက်ဆွဲအညို့တွေကိုဆေးကြောပြီး ရေနွေးပူပူနှင့် ပြန်နွေးကာ ပန်းကန်လုံးထဲမှာ ထည့်ထားတဲ့ ဆူယုအရည်ထဲထည့်ပြီး စားရပါတယ်။ ဖြည့်စွက် အနံ့အရသာအနေနဲ့ ခပ်စိပ်စိပ်လှီးထားတဲ့ ကြက်သွန်မြိတ်ရှည်နဲ့ ငရုတ်သီးမှုန့်ကို အများဆုံး အသုံးပြုကြပါတယ်။ သေးမွှင်နေအောင် လှီးဖြတ်ထားတဲ့ ရှောက်သီးခွံနှင့် ဂျပန်ငရုတ်ကောင်းကို ထည့်ပြီးစားမယ့် ဆိုရင် အနံ့အရသာနဲ့ ပိုပြီးပြည့်စုံစေမှာ ဖြစ်ပါတယ်။



(၂) ဇရဆိုဘ

မိုရိဆိုဘခေါက်ဆွဲအပေါ်မှာ နိုရီ(ရေညှိပြားအခြောက်)ကိုခပ်ပါးပါး မွှေးလေးဖြစ်အောင် ကတ်ကြေးနှင့်ညှပ်ထားတာကို တင်ပြီး စားသုံးတဲ့ပုံစံ ဖြစ်ပါတယ်။ ခဲဆိုဘ (ခေါက်ဆွဲအပူနှင့်အကြော်စုံပါ) ထက် ပိုပြီး မိုရိဆိုဘ စားသောက်နည်းဟာ ရှေးကျတဲ့ စားသောက်နည်းပုံစံပဲ ဖြစ်ပါတယ်။

ဆူယုအချိုရည်မှာ ထည့်စားဖို့အတွက် ညက်နေအောင်ခြစ်ထားတဲ့ ဝါစတီနဲ့ ပါးပါးလှီးထားတဲ့ ကြက်သွန်မြိတ်(Naga Negi)ကို အများဆုံး အသုံးပြုကြပါတယ်။ ဆိုဘအအေးတွေမှာ ဘယ်တော့မှဆီ ဆူယုရည်နှင့်သပ်သပ်စီခွဲထားပြီး အကြိုက်အပေါ်လိုက်ပြီးတော့ အနည်းအများပမာဏကို သုံးဆောင်နိုင်ဖို့ ဖြစ်ပါတယ်။ ဝါစတီကိုတော့ ဆူယုရည်ထဲမှာ မိမိလိုသလောက်ထည့်ပြီး တစ်နည်း အရသာမပျက်စေဖို့ ဆိုဘပေါ်မှာတင်ပြီးတော့လည်း စားသုံးလေ့ရှိကြပါတယ်။

(၄) ဘုခဲဆိုဘ

ဆိုဘပြုတ်ပြီးတဲ့နောက် အညို့အစေးတွေကို ဖယ်ရှားဖို့အတွက် အအေးခဲပြီး ဆေးကြောကာ ပန်းကန်ထဲထည့်ပြီး သီးခြားပန်းကန်မှာ ထည့်ထားတဲ့ ဆူယုရည်ကိုဆမ်းကာ ဆိုဘ အအေးအတိုင်း စားသုံးကြပါတယ်။ စားသုံးမယ့်ပန်းကန်ဟာ ပန်းကန်လုံးကြီး ဒါမှမဟုတ် အဝကျယ်တဲ့ ကန်းကန်လုံးနဲ့ ဇောက်မနက်တဲ့ ပန်းကန်လုံးမျိုးကို အသုံးပြုကြပါတယ်။ အဓိကကျတဲ့ ပါဝင်ပစ္စည်းတွေကို ဆိုဘပေါ်မှာ လှပစွာ တင်ထားကြပါတယ်။ ပွဲပြင်တဲ့ပုံစံမှာ တရုတ်ခေါက်ဆွဲအေးနှင့် နီးစပ်ပါတယ်။ မိုရိဆိုဘ၊ ဇရဆိုဘ၊ ဘုခဲဆိုဘမှာ ဆူယုရည်အအေးကို အသုံးပြုပြီး ခဲဆိုဘမှာတော့ ဆူယုရည်အပူကို အသုံးပြုထားပါတယ်။ ဆူယုရည် အအေးကို ခရဂျီရူ၊ ဆူယုအပူရည်ကို အာမဂျီရူလို့ ခေါ်ဝေါ်သတ်မှတ်ထားပါတယ်။



ဆိုဘဟာ ကျန်းမာရေးနဲ့ ညီညွတ်စေတဲ့ အစားအစာဖြစ်သလို Diet လုပ်ချင်သူများအတွက်လည်း အထူးကောင်းမွန်ပါတယ်။ ကဲ ဒီလောက်ဆိုရင်တော့ စာဖတ်သူတွေလည်း ဂျပန်ရဲ့ ဆိုဘနဲ့ ပတ်သက်တဲ့အကြောင်းကို ဗဟုသုတအနေနဲ့ သိရှိသွားကြပြီလို့ ထင်ပါတယ်။





*Whenever you go outside don't forget the Myranjapo MAP. if you forget Myranjapo MAP, don't go outside<http://myanmarjapon.com> (Yanong MAP.PDF Edition)

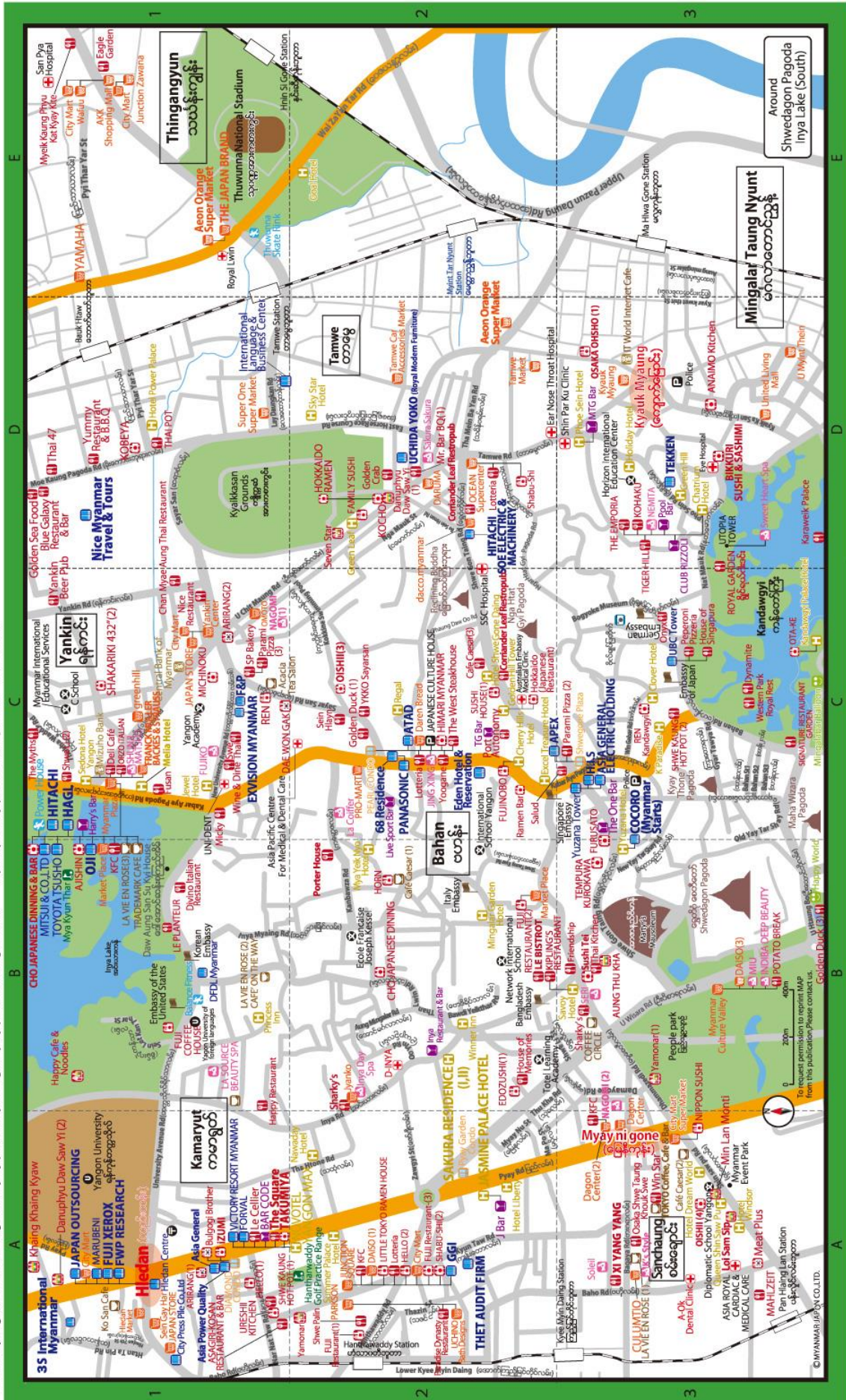


Downtown of Yangon

To request permission to reprint MAP from this publication, "Please contact us"

MYANMAR JAPON CO., LTD.

*Whenever you go outside don't forget the Myanmar MAP if you forget Myanmar MAP don't go outside... <http://myanmarjapan.com> (Yangon MAP - PDF Edition)



Welcome to the Olea Mediterranean Restaurant, Meliá Yangon



From the land of sun, sea and olive trees Olea, located on Meliá Yangon's 1st floor bring the heart and soul of the Mediterranean to all of Yangon's culinary followers. Olea offers modern interpretations of classic Tapas, Tagines, Grills and more- there is something on the menu to surprise and delight every guest.

With a capacity for 60 people, Olea features a country style dining room with different atmospheres, including a relaxing sofa lounge area perfect for pre-dinner or afterward drinks and a wine cellar, its private dining area.

At Olea, we keep one eye on the past by sourcing culturally vital ingredients and adhering to traditional and time-honored preparation methods, while the other looks forward: innovating and evolving to excite and invigorate on every visit. We welcome you to take this culinary journey with us.

Relax in our inviting lounge while sampling from our exciting range of beers, wines and spirits. 20% off all drinks. After-work drinks are now more inviting than ever.

Come and enjoy the mouth-watering sweets & savories with free-flow coffee or tea at the cozy ambience of Olea for \$16 net per person.

Opening Hours

From 14:30 to 16:30 – High Tea

From 17:00 to 19:00 – Happy Hours

From 18:00 to 22:00 – Dinner

For reservation:

Tel: 01 934 5000

Meliá Yangon. 192, Kaba Aye Pagoda Road, Yangon (Myanmar)

www.facebook.com/MeliaYangon

Welcome to Ya Kun Myanmar



In 1944, Ya Kun Coffee & Toast started in Singapore. With its signature Coffee, Tea and Kaya Toast, Ya Kun is popular not only in Singapore but also in the world. Now there are 50 outlets in Singapore and available in more than ten countries including Myanmar.

Ya Kun is the place where you can enjoy food and peaceful decorations. Spend your time with best friends and the café is also suitable for business meeting. There are more than 60 kinds of yummy food and the price range is from Ks 500 to Ks 5000 which is reasonable for everyone. The recipe is from Singapore so the taste, smell and decoration make you feel like you are in Singapore. Coffee and Tea are freshly brewed in front of you, making this café favourite of Myanmar people.

Ya Kun's signature snack Kaya Toast is popular among Singapore and Myanmar people. Nasi Lemak?that is available in Set Menu is also must-try. Ya Kun is conscious of customers' health and awaits your visit with quality foods and drinks.

Outlets :

Hledan Center
Myanmar Plaza,
City Mall @ St.John,
Junction City,
Yangon International Airport
Capital Hypermarket Thaketa

Mandalay : Ocean Super Center Mingalar Mandalay

Facebook : Ya Kun Cafe Myanmar, Ya Kun Cafe Mandalay

Instagram : YaKunMyanmar



This month's JCB recommendation promotion merchants



Osaka Ohsho



Enjoy the authentic dumpling party

With JCB Card **10%OFF** Expired Date 31.12.2017

(1) 256, Kyaik Ka San Rd, Tamwe Tsp. MAP P31-D3
(2) 73, GF, Yae Kyaw St, Pazuntaung Tsp. P30-E2
(3) Inside Yangon International Hotel Compound P30-B1
Hot Line : 09-26275500
Time : [1,2] 11:00-22:00, [3] 11:00-2:00 (open daily)

DIVINO Italian Restaurant



With JCB Card **10%OFF** Expired Date 31.12.2017

No. 61, University Avenue, Bahan Tsp. MAP P31-B1
Tel : 01-525935, 09-30313888
Time : 12:00-22:30 (Open Daily)

JCB ကတ်ကိုင်ဆောင်ခြင်း၏ အားသာချက်နှင့်အကျိုးခံစားခွင့်များ



- ၁။ ကမ္ဘာတစ်ဝန်း နေရာပေါင်း ၃၂ သန်းကျော်တွင် ငွေပေးချေနိုင်ပါသည်။
- ၂။ JCB Plaza (Overseas Service Counter) များ တစ်ကမ္ဘာလုံးတွင် ရှိပြီး သင်၏ ကမ္ဘာလှည့်ခရီးတွင် လိုအပ်သည့် သတင်းအချက်အလက်များနှင့် အခမဲ့ဝန်ဆောင်မှုများကို ကူညီဆောင်ရွက်ပေးပါသည်။
- ၃။ JCB ကတ်ကို အသုံးပြုခြင်းဖြင့် အထူးပရိုမိုးရှင်း ခံစားခွင့်များရရှိစေနိုင်ပါသည်။
- ၄။ JCB Platinum Card ကိုင်ဆောင်သူများသည် လေဆိပ်များရှိ JCB နှင့် ဆက်စပ်နေသော Lounge များကို အခမဲ့ အသုံးပြုနိုင်ပါသည်။

Thai 47



Thai Cuisines with excellent service

With JCB Card **10%OFF** Expired Date 31.3.2018

(1) 153, Corner of 47th St & Anaweyethar Rd, Botataung Tsp. MAP P30-E3
(2) 31, Aung Zay Ya Road, Kyaok Kone, Yankin Tsp. P31-D1
(3) 308, Ahlone Rd, Dagon Tsp. P30-A1
Tel : (1) 01-8610556-7, (2) 09-261619811-22 (3) 09-261619833-44
Time : 11:00 - 23:00 (Open Daily)

Bulgogi Brothers



Fancy with tasty bulgogi, bibimbap and kimchi tofu

With JCB Card **10%OFF** Expired Date 31.12.2017

G-136, GF, Building(1), SOHO Diamond Tower, Nar Nat Law St, Karmayut Tsp, Yangon MAP P31-A1
Tel : 09-796307127
Time : 10:00-10:00 (Open Daily)



JCB ကတ်နှင့်ပတ်သက်သည့် အကြောင်းအရာများကို AYA ဘဏ်များနှင့် CB ဘဏ်များတွင် ဖုန်းမေးမြန်းနိုင်ပြီး သတင်းအချက်အလက်များကို အောက်ပါ ဝက်ဘ်ဆိုက်တွင် ရှာဖွေကြည့်ရှုနိုင်ပါသည်။
"JCB PLAZA Web" Worldwide JCB Special Offers
<http://www.jcbcard.com/ws/plazaweb/index.html>

* ဖော်ပြပါအကြောင်းအရာများသည် ၀-၀၀-၂၀၁၇ ဇန်နဝါရီလ ၃၁ ရက်နေ့အထိ ရရှိထားသော အချက်အလက်များဖြစ်ပြီး ပြောင်းလဲမှုရှိနိုင်ပါသည်။

JCB is supporting Myanmar National League.



For detail on JCB's Service, please visit our website. <JCB Brand Site> <http://www.global.jcb/en>

စားဖိုမှူး ဟယမိ ၏ ကျန်းမာရေးနှင့်ညီညွတ်သော ဂျပန်စတိုင်လ် ဟင်းချက်နည်းများ



Donut ဆန်မှုန့်ခလင်းတိုး ဒိုးနတ်ကြော်

ပါဝင်ပစ္စည်းများ (၅) ဦးစား

- စုစုပေါင်း - (၁၇၉၀) ကီလိုကယ်လိုရီ
- (တစ်ဦးလျှင် ၃၅၈ ကီလိုကယ်လိုရီ)
- ဆန်မှုန့် - ၂၀၀ ဂရမ် (၇၂၄ ကီလိုကယ်လိုရီ)
- မှုန့်ဖုတ်ပေါင်းဒါမုန့် - လက်ဖက်ရည်ခွန်းကြီး(၁)ခွန်း (၁၉ ကီလိုကယ်လိုရီ)
- ကြက်ဥ - (၂)လုံး
- သကြား - ၂၀ ဂရမ် (၇၀ ကီလိုကယ်လိုရီ)
- ဆီ - ၁၀ စီစီ (၇၄ ကီလိုကယ်လိုရီ)
- နှမ်းနက် - လက်ဖက်ရည်ခွန်းကြီး(၂)ခွန်း (၈၀ ကီလိုကယ်လိုရီ)
- အကြော်ဆီ - ဒိုးနတ်သည် ကြော်မည့်ဆီ ၁၀ ရာခိုင်နှုန်းကို စုပ်ယူသည်။ (၃၃၃ ကီလိုကယ်လိုရီ)
- အအေးခဲရာတွင် အသုံးပြုသောပစ္စည်း
- သကြား - ၁၀၀ ဂရမ် (၃၅၀ ကီလိုကယ်လိုရီ)
- ရေ - ၅၀ စီစီ (၀ ကီလိုကယ်လိုရီ)

ပြုလုပ်နည်းအဆင့်ဆင့်



- ၁။ ဆန်မှုန့်နှင့်မှုန့်ဖုတ်ပေါင်းဒါတို့ကို ရောစပ်ကာ ဆန်ခါနှင့်ချ၍ အခြားပန်းကန်လုံးတွင် ကြက်ဥ၊ သကြားတို့နှင့်အတူ ရောမွှေပါ။
- ၂။ ထို့နောက် နှမ်းနက်ကိုရောနယ်ကာ ဆုပ်၍ အလုံးသဏ္ဍာန်ဖြစ်အောင်လုပ်ပါ။
- ၃။ အထူ ၅ မီလီမီတာခန့် ဖြစ်အောင် ဒလိမ့်တုံးဖြင့်လှိမ့်ပါ။ ထို့နောက် အလျား ၃ စင်တီမီတာ နှင့် အနံ ၈ မီလီမီတာခန့် အမြောင်းပြားလေးများ ဖြစ်အောင် လှီးဖြတ်ပါ။
- ၄။ အပူချိန် ၁၇၀ ဒီဂရီခန့်ပေးထားသော ဆီတွင် အညိုရောင်သမီးသည်အထိ ကြော်ပါ။
- ၅။ အကြော်ဒယ်အိုး အတွင်းသို့ အအေးခဲရန်

အသုံးပြုမည့် သကြားနှင့်ရေအားထည့်၍ ဆွက်သည်အထိ ပြုတ်ပါ။ ထို့နောက် မီးလျှော့၍ ကြော်ထားပြီးသောမုန့်များကို သကြားရည်ထဲသို့ ထည့်ပြီးလျှင် သုံးဆောင်နိုင်မည်ဖြစ်ပါသည်။ အကြံပြုလိုသည်မှာ - သကြားရည်အား ကောင်းစွာပြုတ်၍ အအေးခဲပါက စေးကပ်ခြင်းမရှိဘဲ ကောင်းမွန်စွာ ရရှိမည်ဖြစ်ပါသည်။



Yoko Hayami Registered dietician and hosts cooking classes. Conducting research on healthy, low-sodium Myanmar food that suit all tastes. Also offers daily lunch delivery under 600kcal.
awa.yoko.hayami@gmail.com 097-9265-5994

Introduction of CAST Group

CAST Group is a global consulting firm where professionals in various business field such as law, tax and accounting, personnel and marketing are working in close collaboration to pursue the best solution to clients operating and developing their business in PRC, ASEAN and Japan. The CAST Group currently has offices across Asian countries, i.e. Tokyo and Osaka in Japan, Beijing, Shanghai, Suzhou, Guangzhou and Hong Kong in PRC, Vietnam and Myanmar. CAST operates in Yangon as a consulting firm which mainly deals with supports in setting up a new company/branch and registration, obtaining business licenses, labour consulting service etc.



Kaori Toyama,
the person in charge/
contact person of
our Yangon Office

CAST Consulting (Myanmar) Co., Ltd

No. 561, 563, 565, 567, Room (812-814),
Merchant Street, #801-804,
Kyauktada Township, Yangon, Myanmar,
Tel :+95-1-378410
(EX: 8141, 8142, 8143, 8144),
E-mail : toyama@cast-law.com

GEO-TECH PILE CO., LTD.



Geo-Tech Pile Co.,Ltd was incorporated in the year of 2010 in Singapore as a multi-discipline construction company to provide a complete range of Civil & geotechnical engineering services, including project management, investment and engineering design consultancy. Our company GTP accredited with the ISOs 9001:2008 (Quality Management System), 14001:2004 (Environmental Management System) 18001:2007 (Safety Management System). GTP operates principally as a specialist for geotechnical engineering works & offers a full range of capabilities including the construction of large diameter bored piles, Precast RC Piles, Pile Load tests & structural monitoring survey. GTP's RC Pile Produce by Lucky Concrete Precast Product Manufacturing Co., Ltd and RC Pile used in foundations to increase the bearing capacity and to reduce settlements at sites with weak compressible soil, which otherwise cannot be used for construction. LCP piles are manufactured under factory controlled conditions to ensure high quality control. Quality is further assured through implementation of ISO 9001:2008 Quality Management Systems.

Please contact to : 09-977122444, 09-43141965, 01-253313
customerservice@geotechpile.com, www.geotechpile.com

IIG Education Myanmar Co., Ltd

Founded in 2000, IIG is a leading organization in Vietnam, Laos, Cambodia and Myanmar in testing and educational quality accreditation. In Myanmar, IIG Education Myanmar launched its official grand opening ceremony in October 2016 and provides a comprehensive range of education solutions from teaching, learning to evaluating English and IT proficiency in educational institutions and corporations, as well as tools to support training (online learning programs, language labs, and advisory on teaching curriculum) etc., based on which enhances the outcome benchmarks of education and standardizing important skills for Myanmar's workforce.



IIG Education Myanmar provides and administers internationally recognized testing services in Myanmar with well-known, reliable international certifications such as TOEFL, TOEIC, MOS, IC3, etc. along with the supporting teaching and learning solutions.

Company Address:

Room 9, Building 4, MICT Park
Hlaing Township 11051, Yangon, Myanmar
Phone : 95 (1) 2305370
Website : www.iigmyanmar.com
Facebook : IIG Education Myanmar

Pan Pacific Yangon

Pan Pacific Hotels Group is pleased to announce the debut of its Pan Pacific brand in Myanmar with the opening of Pan Pacific Yangon in November. Pan Pacific Yangon will be the first truly international luxury five-star hotel in the Myanmar market with a fantastic location and the most legendary landmarks in the city. The 25-storey Pan Pacific Yangon sits within Junction City, an integrated commercial and lifestyle development with an excellent variety of dining and recreational options located along Shwedagon Pagoda Road.



In addition to 336 beautifully furnished guest rooms and suites, some of which offer panoramic river views, guests can indulge in an extensive range of refreshing facilities such as a swimming pool, St Gregory spa and fitness centre, as well as numerous dining outlets including all-day dining restaurant Saan, Hai Tien Lo Cantonese restaurant, The Teak Bar, Pacific Club Lounge and Pacific Marketplace. A spacious ballroom and a selection of meeting rooms will provide ideal venues for meetings and events.

Media Contact : Pan Pacific Hotels Group
Cuili NG
Corporate Communications Manager
DID: (65) 6808 1269

MYANMAR JAPON + Plus မွှမ်းမိုးသတင်းအချက်အလက်ကဏ္ဍ

လူကြီးမင်းတို့ရဲ့ ကုမ္ပဏီ၊ လုပ်ငန်း၊ စားသောက်ဆိုင်၊ ကုန်ပစ္စည်းသစ် စသည်တို့ကို
စာဖတ်ပရိသတ်များနှင့် မိတ်ဆက်ပေးလျက်ရှိပါသည်။

Email : info@myanmarjapon.com Tel : 09-31019178

Person in charge: Sithu/ Shimoyama Myanmar/Japanese/English

5F, SAKURA TOWER, 339. BOGYOKE AUNG SAN ROAD, KYAUKTADA TOWNSHIP, YANGON.



☎ 09 7303 0755



Italian Restaurant & Bar (since 1997)
62D, U Htun Nyein Street, Mayangone Tsp, Yangon





Yhet's SUSHI ROLL

All 8 pieces
6000 Ks
7 kinds of Sushi Roll

FREE Delivery
Through Yangond2d

Fresh fish directly import from Tsukiji Market every Friday night. Experience real raw Maguro.



FREE Delivery
Through Yangond2d


www.yangond2d.com
FB: Yhet's Deli-Labo

Yhet's SUSHI & SOBA

Corner of Merchant Rd. & 37th St. Kyauktada Tsp, Yangon
☎ 01-377-212/01-382-035/0925-262-8280
Open daily 11:00-23:00 (L.O. 22:00)



CORRIANDER LEAF



"The fresh taste of India"







Corriander Leaf Indian Family Dining
Tel 01-2302069, 09-43185008 Open 11:00-23:00 Map P30-B1
Building No.12, Ahlone Rd., Yangon International Hotel Compound, Yangon

Corriander Leaf Restropub
Tel 01-548647 Open 11:00-23:00 Map P31-C2
No.312/A, East Shwegonediang Rd., Bahan Tsp., Yangon

Corriander Leaf (Star City)
Tel 05-623150_3, Ext:1309 Open 11:00-23:00
Unit No.53, Wing(C), Building A-5, Star City, Thanlyin Estate Development, Kyaik Khauk Pagoda Rd., Yangon
www.corrianderleaf.com

Rental Office & IT Solution



KDDI Myanmar Gold Partner

10/F, La Pyayt Wun Plaza,
Alanpya Pagoda Road, Dagon Township,
Yangon, Myanmar.

- Business Center
- 24Hrs/7 Days IT Help Desk
- System Integration
- IT Consulting Services
- Internet Solution Provider

TEL: 01-387916~17 (Ms. Su Win)
Mobile: 09-2503-49462 (Mr. Yamada)
Email: info@kddimm.com

We are only "Cisco Gold Partner" in Myanmar



Science. Applied to Life.

3M Safety Solutions
Protecting your workers



Yangon : 33(B), Pyi Htaung Su Yeikthar St, Dagon Tsp, Yangon.
Show Room : No.345, Lower Kye Myint Ding Str, Ahlon Tsp, Yangon.
Helpline : +95-9-977 400 400
Website : www.nanova-industrial.com

Respiratory Protection
Face & Head Protection
Fall Protection System
Protective Eyewear
Protective Coverall
Hand Protection
Hearing Protection
Workplace Safety
Industrial Abrasive
Industrial Adhesive

3M
Authorized Distributor
Safety & Industrial Products



STRAND SQUARE

No.53, Strand Road, Between Bo Soon Pat Street & 32nd Street, Pabedan Township, Yangon.
Tel : 01 230 7373 Fax : 01 230 7377 Email : sales@strandsquare.com
www.strandsquare.com, www.facebook.com/strandsquare

USEFUL INFORMATION

*** Information as of September 1, 2017. Details may change without notice.

Dear business owners, please notify us of any changes to your information. edit@myanmarjapon.com

Gourmet and Restaurants

☎ (There is some preferential discount with JCB Card)
KIRIN ... KIRIN ICHIBAN DRAFT BEER Available

Japanese cuisine

- AJISHIN** [MAP](#) [P31-C1](#) [KIRIN](#)
 ☎ No. 192, Kabar Aye Pagoda Road, Myanmar Plaza, 4th Floor, Yankin Township, Yangon.
 ☎ 09-970809390 ☎ 10:00~23:00 (Open Daily)
- ANAIMO** [MAP](#) [P30-D2](#) [KIRIN](#)
 ☎ 300, Mahabandula Park Street, Kyauktada Township, Yangon.
 ☎ 01-378022 ☎ 11:30~14:00/17:30~22:00 (Saturday only evening and Sunday off)
- BIKKURI SUSHI & SASHIMI JAPANESE RESTAURANT** [MAP](#) [P31-D3](#) [KIRIN](#)
 ☎ No.16, Natmauk Road, Tamwe Township, Yangon.
 ☎ 09-799566917, 09-36714873 ☎ 10:30~22:30 (Open Daily)
- BUSHIDO** [MAP](#) [P30-C2](#) [KIRIN](#)
 ☎ No.75/AB, Boyar Nyunt Street, Dagon Township, Yangon.
 ☎ 09-459190088, 09-459190101, 09-787173120
 ☎ 10:00~22:00 (Sunday Off)
- CHO JAPANESE DINING & BAR** [MAP](#) [P31-C1](#) [KIRIN](#)
 ☎ Level(1), Garden Wing, Beside Lobby Lounge (Inside of Sedona Hotel), Yangon.
 ☎ 09-258322223 / 09-261322223.
 ☎ Lunch 11:30~14:30 / Tea Time 14:30~18:00 / Dinner 18:00~23:00 / Bar 11:00~23:00 (Open Daily)
- DINING FUKURO** [MAP](#) [P28-C3](#) [KIRIN](#)
 ☎ No.37, Kabar Aye Pagoda Road, Inside of Inya Lake Hotel, Yangon
 ☎ 09-260031197 / 09-420231330
 ☎ 11:00~22:00 (Open Daily)
- EDOZUSHI**
 (1) [MAP](#) [P31-B2](#) [KIRIN](#)
 ☎ No.290-B, U Wisarya Road, 10 Ward Kamaryut Township, Yangon. ☎ 09-259040853
 ☎ 11:00~14:30/17:30~23:00 Sunday 17:00~21:00
- (2) [MAP](#) [P29-E2](#) [KIRIN](#)
 ☎ A-1,Star City, Kyaik Khauk Pagoda Road,Thanyin Township, Yangon. ☎ 056-23150-53 / 056-23313-318 (Ext-1183)/ 09-2560-75020 ☎ 11:00~21:00 (Open Daily)
- (3)**YAKINIKU FUKAGAWA** [MAP](#) [P29-E2](#)
 ☎ A-1,Star City, Kyaik Khauk Pagoda Road,Thanyin Township, Yangon. ☎ 056-23150-53 / 056-23313-318 (Ext-1183)/ 09-2560-75020 ☎ 11:00~21:00 (Open Daily)
- FUJINOBO** [MAP](#) [P31-C2](#) [KIRIN](#)
 ☎ (Cherry Hills Hotel) No 520/4 A, Kabar Aye Pagoda Road, Shwe Gon Daing, Bahan Township, Yangon.
 ☎ 09-450067052
 ☎ 6:00~9:30/11:30~14:00/17:00~22:30 (Open Daily)
- FURUSATO** [MAP](#) [P31-B3](#) [KIRIN](#)
 ☎ No. 137, West Shwe Gon Daing, Bahan Township, Yangon.
 ☎ 01-556265 / 09-73081914
 ☎ 11:00~14:00 / 17:00~22:00 (Open Daily)
- GEKKO** [MAP](#) [P30-D3](#) [KIRIN](#)
 ☎ 535, Merchant Street, Kyauktada Township, 4th Quarter, Yangon.
 ☎ 01-386986 ☎ 9:00~23:00 (Open Daily)
- HIMARI MYANMAR** [MAP](#) [P31-C2](#) [KIRIN](#)
 ☎ Pearl Condo, Block D, Ground Floor, Units G-10, Kabar Aye Pagoda Road, Bahan Township, Yangon.
 ☎ 09-757530494 ☎ 11:30~14:00/14:00~22:00 (Open Daily)
- HOKKAIDO (JAPANESE RESTAURANT)** [MAP](#) [P31-C2](#) [KIRIN](#)
 ☎ No.24/26, Kabar Aye Pagoda Road, Bahan Township, Yangon.
 ☎ 01-250537315
 ☎ 11:00~14:00/17:00~22:00 (Sunday and Public Holiday Off)
- HORN** [MAP](#) [P31-B2](#) [KIRIN](#)
 ☎ No.36(A), Golden Valley Street, Quarter(2), Bahan Township, Yangon. ☎ 01-513404 / 09-42003996
 ☎ 11:00~14:00 / 17:00~22:00 (Open Daily)
- HTOO SAN** [MAP](#) [P30-B3](#) [KIRIN](#)
 ☎ No.789, Mahabandoola Road (In front of China town City Mart), Lanmadaw Township, Yangon.
 ☎ 01-229265, 09-783601091, 09-799601091
 ☎ 9:00~15:00 / 17:00~23:00 (Open Daily)
- IZUMI** [MAP](#) [P31-A1](#) [KIRIN](#)
 ☎ 8G Diamond Condominium, Pyay Road, Kamaryut Township, Yangon. ☎ 09-421144386 / 09-260911585
 ☎ 11:30~14:00 / 17:30~22:00 (No Fixed holiday)
- JY'S DINING** [MAP](#) [P30-D3](#) [KIRIN](#)
 ☎ Anawrahta Road, Between 40th Street & Bo Aung Kyaw Road, Kyauktada Township, Yangon.
 ☎ 9:00~21:00 (Open Daily) ☎ 09-979143403
- KAGURA JAPANESE RESTAURANT** [MAP](#) [P30-B1](#)
 ☎ No.330, Ahlone Road (Inside of Yangon International Hotel), Ahlone Township, Yangon.
 ☎ 10:00 ~ 22:30 (Open Daily) ☎ 01-2316001~4
- KAMAKURA** [MAP](#) [P30-A2](#) [KIRIN](#)
 ☎ 1st Floor, HOTEL KAN KAW, No.93(A), Hnin Si Kone Street, Ahlone Township, Yangon. ☎ 01-228566 (Ext.122)
 ☎ 7:00~9:30 / 11:00~14:30 / 17:00~23:30 (Open Daily)
- KAMAKURA Marina** [MAP](#) [P29-C4](#) [KIRIN](#)
 ☎ (Inside of Marina Residence) 8 Kabar Aye Pagoda Road, Ward No. 10, Mayangone Township, Yangon.
 ☎ 01-650651 (Ext. 8100) / 09-420048231
 ☎ 11:00~14:00 / 17:00~22:00 (Open Daily)

- KATSU** [MAP](#) [P30-D2](#)
 ☎ No.8-2, Aung San Stadium (North Side), Yangon.
 ☎ 01-381233 / 09-250402200
 ☎ 11:30~14:00 / 17:30~22:00 (2nd & 4th Sunday Off)
- KATSU(2) (Nay Pyi Taw)**
 ☎ No.164,Theriyadanar Shopping Complex, Zabutheri Township, Naypyitaw. ☎ 067-421368, 09-253227579
 ☎ 10:00~14:00/17:00~21:00 (Sunday Off)
- KOHAKU** [MAP](#) [P31-D3](#) [KIRIN](#)
 ☎ (Chatrium Hotel) No.40, Natmauk Road, Tamwe Township, Yangon. ☎ 01-544500 (Ext. 6231)
 ☎ 11:30~14:00 / 18:00~22:30 (Open Daily)
- KOI NOBORI**
 (1) [MAP](#) [P30-D2](#) [KIRIN](#)
 ☎ No.(285), Bandoohla Panchan Street, Upper Block, Kyauktada Township, Yangon. ☎ 097-95274691
 ☎ 11:00~24:00 (Open Daily)
- (2) [MAP](#) [P29-D6](#)
 ☎ Star City, Kyaik Khauk Pagoda Road, Thanyin Township, Yangon. ☎ 09-262358468
 ☎ 10:00~23:00 (Open Daily)
- MANPUKU** [MAP](#) [P30-B2](#)
 (1) [MAP](#) [P30-B2](#)
 ☎ 30, Sagawar Street, Dagon Township, Yangon.
 ☎ 01-214284 / 09-8300426 / 09-5046736
 ☎ 15:00~23:00 (L.O 22:00) (Open Daily)
- (2) [MAP](#) [P29-C4](#)
 ☎ 26/26-E, Aung Zay Ya Road, Kyauk Kone, Yankin Township Yangon ☎ 09-961555966, 09-961555977, 09-8300426
 ☎ 15:00~23:00 (L.O 22:00) (Open Daily)
- MICHINOKU** [MAP](#) [P31-C1](#) [KIRIN](#)
 ☎ No.81/B, New University Avenue Road, Bahan Township, Yangon. ☎ 01-400725/09-787400725
 ☎ 11:00 ~ 14:00/17:00~22:00 (Open Daily)
- NAGASAKI TEI** [MAP](#) [P28-B3](#) [KIRIN](#)
 ☎ No.56(B), Thiri Marlar Street, 7.5 mile, Pyay Road, Mayangone Township, Yangon.
 ☎ 01-661350 / 09-5133506
 ☎ 11:30~14:30 / 17:30~22:00 (Tuesday Off)
- OISHII SUSHI** [MAP](#) [P30-C3](#)
 (1) [MAP](#) [P30-C3](#)
 ☎ No.98, Latha Street (Middle Block), Latha Township, Yangon.
 ☎ 01-708685. ☎ 10:00 ~ 22:00 (Open Daily)
- (2) [MAP](#) [P30-B3](#)
 ☎ No.69, Shwe Taung Tan Street (Middle Block), Lanmadaw Township, Yangon.
 ☎ 09-31287053 ☎ 10:00 ~ 21:30 (Open Daily)
- (3) [MAP](#) [P31-C2](#)
 ☎ No. 28/A, Kokine Swimming Pool Street, Bahan Township, Yangon.
 ☎ 01-546633 ☎ 10:00 ~ 22:00 (Open Daily)
- (4) [MAP](#) [P31-A3](#)
 ☎ No.77-B, Shinsawpu Street, Sanchaung Township, Yangon.
 ☎ 01-510205, 01-510206 ☎ 10:00 ~ 22:00 (Open Daily)
- OSAKA OHSHO** [MAP](#) [P31-D3](#)
 (1) [MAP](#) [P31-D3](#)
 ☎ 256, Kyaik Ka San Street, Tamwe.
 ☎ 09-258676611 ☎ 9:00~21:00 (Open Daily)
- (2) [MAP](#) [P30-E2](#)
 ☎ 73, Yae Kyaw Street, Pa Zun Township, Yangon.
 ☎ 09-258676622 ☎ 9:00~21:00 (Open Daily)
- (3) [MAP](#) [P30-B1](#)
 ☎ No.330, Yangon International Hotel Compound, Ahlone Township, Yangon. ☎ 09-258676633
 ☎ 24 Hours (Open Daily)
- OTA-KE** [MAP](#) [P31-C3](#) [KIRIN](#)
 ☎ Kandawgyi Palace Hotel, Kan Yeik Tha Rd, Yangon.
 ☎ 01-249255~9 (Ext.7999)
 ☎ 11:30~14:30 / 18:30~22:30 (Open Daily)
- Ramen Ippudo** [MAP](#) [P30-C2](#) [KIRIN](#)
 ☎ Unit No.504, Level-5, Junction City, Corner of Bogoyoke Aung san Road & Shwedagon Pagoda Road, Pabedan Township, Yangon.
 ☎ 09-997871685.
 ☎ 09:00~21:00 (Sunday~Thursday), 09:00~22:00 (Friday~Saturday)
- REN**
 (1) [MAP](#) [P31-C1](#) [KIRIN](#)
 ☎ 53, Sayarsan Street, Bahan Township, Yangon.
 ☎ 09-787360276 ☎ 11:00~24:00 (Open Daily)
- (2) [MAP](#) [P29-E2](#)
 ☎ Wing(B), Star City, Kyaik Khauk Pagoda Rd, Thanyin Tsp, Yangon.
 ☎ 09-261957711 ☎ 11:00~23:00 (Open Daily)
- REN (Shitamachi)** [MAP](#) [P30-D2](#) [KIRIN](#)
 ☎ No. 285, Bandoohla Panchan Street, Upper Block, Kyauktada Township, Yangon. ☎ 11:00~23:00 (Open Daily)
- REN Kandawgyi** [MAP](#) [P31-C3](#) [KIRIN](#)
 ☎ 7C, Wingabar Road, Bahan Township, Yangon.
 ☎ 01-559903 ☎ 17:00~23:00 (No Fixed Holiday)
- RYUTA** [MAP](#) [P30-D2](#) [KIRIN](#)
 ☎ No.249B, GF, Corner of 40th Street and Bogoyoke Aung San Road, Kyauktada Township, Yangon. ☎ 09-250191419
 ☎ 17:00~23:00 (Tuesday Off)
- SAKURA** [MAP](#) [P30-D3](#)
 ☎ 150, 40th Street (Lower Block), Kyauktada Township, Yangon.
 ☎ 01-245160 ☎ 12:00~15:00 / 17:00~21:30 (Sunday Off)
- SHAKARIKI 432*** [MAP](#) [P28-C3](#) [KIRIN](#)
 (1) [MAP](#) [P28-C3](#)
 ☎ No.51/D, Kabaraye Pagoda Road, 10th Quarter (Inside of Super Hotel-1st Floor), Mayangone Township, Yangon.
 ☎ 09-262356075 ☎ 6:30~24:00 (Open Daily)
- (2) [MAP](#) [P31-C1](#)
 ☎ Building 215, Room(8), Yan Shin Street, Yankin Tsp, Yangon.
 ☎ 09-975562131, 09-45222352 ☎ 11:00~23:00 (Open Daily)
- SHIKI-TEI** [MAP](#) [P30-D2](#) [KIRIN](#)
 ☎ (Park Royal Yangon), No.33, Alan Pya Phaya Road, Dagon Township, Yangon. ☎ 01-250388 (Ext.8119)
 ☎ 11:00~14:30 / 17:30~23:00 (Open Daily)
- SHINBASHI YOKOCHO** [MAP](#) [P30-E3](#) [KIRIN](#)
 ☎ No.80,50th Street (Middle Block), Pazundaung Township, Yangon.
 ☎ 01-201689 / 09-261766526
 ☎ 11:00~14:00 / 17:00~22:00 (Open Daily)

- SUSHI HOUSE** [MAP](#) [P31-C2](#) [KIRIN](#)
 ☎ No. 247/269-B, Room 001, Bdg-C, Delta Plaza, Middle Shwe Gone Daing Road, Bahan Township, Yangon.
 ☎ 01-552772 ☎ 11:00~22:00 (Open Daily)
- SUSHI ICHI** [MAP](#) [P30-B3](#) [KIRIN](#)
 ☎ No.105, Phone Gyi Road (Middle Block), Lanmadaw Township, Yangon. ☎ 01-218282~4 ☎ 10:00~22:00 (Open Daily)
- SUSHI TEI** [MAP](#) [P31-B3](#) [KIRIN](#)
 ☎ No. 126, Dhammazedi, Bahan Township, Yangon.
 ☎ 09-444115662, 01-526526 ☎ 10:00~22:00 (Open Daily)
- TAKUMIYA** [MAP](#) [P31-A2](#) [KIRIN](#)
 ☎ Inside Novotel Yangon Max, 3rd Floor, Kamaryut Township, Yangon. ☎ 09-261766526
 11:00~14:00 / 17:30~21:30 (Open Daily)
- TEMPURA KUROKAWA** [MAP](#) [P31-B3](#) [KIRIN](#)
 ☎ No.99, West Shwe Gon Daing Street, Bahan Township, Yangon.
 ☎ 09-253440001 ☎ 11:00~14:00 / 17:00~22:00 (Saturday Morning & Sunday Off)
- Tokyo Dining City** [MAP](#) [P30-D2](#) [KIRIN](#)
 ☎ 221, Lower Ground, Sule pagoda Road, Sule Square, Kyauktada Township, Yangon. ☎ 01-394763
 ☎ 11:00~22:00 (Open Daily)
- WASABI** [MAP](#) [P30-C2](#) [KIRIN](#)
 ☎ No.38,40, Bogyayunt Street, Dagon Township, Yangon.
 ☎ 09-5039139 / 09-425020667
 ☎ 17:30~23:00 (L.O 22:00) (Open Daily)
- YAMAGOYA RAMEN** [MAP](#) [P28-B1](#)
 ☎ Yangon International Airport , Terminal 1. (In immigration area)
- YHET'S SUSHI & SOBA** [MAP](#) [P30-D3](#) [KIRIN](#)
 ☎ No.57, Ground Floor, 37th Street (Lower Block), Kyauktada Township, Yangon. ☎ 01-377212, 01-382035
 ☎ 11:00~23:00 (L.O 22:00) Open Daily
- YOKOZUNA** [MAP](#) [P30-E3](#) [KIRIN](#)
 ☎ G-4, Bo Myat Tun Tower, Corner of Mahar Bandoohla Road and Bo Myat Tun Road, Botahtaung Township, Yangon. ☎ 09-777445009
 ☎ 11:30~14:00 / 17:00~22:30 (Open Daily) (L.O 22:00)

Myanmar cuisine

- AUNG THU KHA** [MAP](#) [P31-B3](#)
 ☎ 17(A), 1st Street, West Shwe Gone Daing Road, Bahan Township, Yangon. ☎ 01-525194 / 09-5005296 / 09-5100683
 ☎ 9:00~21:00 (Open Daily)
- KHAING KHAING KYAW** [MAP](#) [P31-A1](#)
 ☎ No.617(A), Marlar St., Pyay Road, Kamaryut Township, Yangon.
 ☎ 01-524208, 09-421006055, 09-43158411
 ☎ 5:30~20:00 (Open Daily)
- PADONMAR RESTAURANT** [MAP](#) [P30-A1](#) [KIRIN](#)
 ☎ No. 105/107, Kha-Yae-Bin Road, Dagon Township, Yangon.
 ☎ 01-538895 / 01-1220616 / 09-73029973
 ☎ 11:00~23:00 (Open Daily)
- SHAN YOE YAR RESTAURANT** [MAP](#) [P30-B2](#) [KIRIN](#)
 ☎ No.169, War Tan Street, Lanmadaw Township, Yangon.
 ☎ 01-221524, 09-250566995
 ☎ 06:00~22:00 (Last Order 21:30) (Open Daily)

Other cuisine

- ACACIA TEA SALON** [MAP](#) [P31-C1](#) [KIRIN](#)
 ☎ No.52 Saya San Road, Bahan Township, Yangon
 ☎ 01-554739, 0973113812 ☎ 10:00~22:00 (Open Daily)
- ASAGIRI KOSAN Restaurant & Bar** [MAP](#) [P31-A1](#) [KIRIN](#)
 ☎ Corner of Kyun Taw Road and Nar Nat Taw Road Kamaryut Township, Yangon
 ☎ 01-539598 ☎ 09:00~23:00 (Daily)
- BLACK HAT** [MAP](#) [P30-D3](#) [KIRIN](#)
 ☎ No.143/149, Sule Pagoda Road, Pabedan Township, Yangon.
 ☎ 09-70270079 / 09-43055819
 ☎ 7:00~23:00 (Open Daily)
- BLUE GALAXY RESTAURANT & BAR** [MAP](#) [P31-D1](#) [KIRIN](#)
 ☎ Moe Kaung Road, Yankin Township, Yangon.
 ☎ 09-73199933, 09-782166735
 ☎ 6:00~2:00 (Open Daily)
- CAFÉ CAESAR** [MAP](#) [P31-B2](#)
 ☎ No.50, Inya Myaing Street, Golden Hill Avenue, Bahan Township, Yangon.
 ☎ 09-32233038, 09-781685338, 01-538557
 ☎ 10:00~22:00 (Open Daily)
- (2) [MAP](#) [P31-A3](#)
 ☎ No.86, Shin Saw Pu Road, SanchaungTownship, Yangon.
 ☎ 09-420207233, 09-250108513
 ☎ 10:00~22:00 (Open Daily)
- CAFÉ DIBAR** [MAP](#) [P29-C4](#)
 ☎ No(9) Karabaraye Pagoda Road, Corner of Thit Sar Road, Yankin Township, Yangon. ☎ 09-500-6143 / 09-511-4932 ☎ 10:00~22:00 (Open Daily)
- CAFÉ DEL SEOUL** [MAP](#) [P28-B3](#)
 ☎ 24/1, Pyay Road, 7 Mile, Mayangone Tsp, Yangon.
 ☎ 09-971993711
 ☎ 11:00~23:00 (Open Daily)
- CAFÉ GENIUS** [MAP](#) [P30-D2](#)
 ☎ No.220, 31st Street, Pabedan Township, Yangon.
 ☎ 01-373375
 ☎ 7:00~19:00 (Open Daily)
- CAFÉ 11 KIRIN**
 ☎ No.146/147, 3rd Quarter, Tabin Shwe Htee Road, Hlating Thar Yar Township, Yangon. ☎ 09-782020814
 ☎ 10:00~22:00 (Open Daily)

DIVINO Italian Restaurant MAP P31-B1
No.61, University Avenue Road, Bahan Township, Yangon.
☎ 01-525935, 09-30313888
☎ 6:00-23:00 (Open Daily)

FISH & CO MAP P28-B3
No.28, Parami Road, Mayangone Township, Yangon.
☎ 01-9660952 ☎ 11:00-23:30 (Open Daily)

FRIENDSHIP MAP P31-B3 KIRIN
No.135, Dhamazaydi Road & Inya Road, Bahan Township, Yangon. ☎ 09-73237010, 09-5115322
☎ 9:00-22:30 (Open Daily)

GOLDEN PARK RESTAURANT KIRIN
National Sport complex, Pin Lon Road, North Dagon Township, Yangon. ☎ 09-254263991
☎ 10:00-23:00 (Open Daily)

GOLDEN SEA FOOD MAP P31-D1 KIRIN
No.14, Moe Kaung Road, Kyauk Kone, Yankin Township, Yangon. ☎ 01-573406, 09-73139841
☎ 10:30-23:00 (Open Daily)

HAPPY(RAKU) MAP P29-D5 KIRIN
No.19, Min Nandar Road, Dawbon Township, Yangon.
☎ 01-9190483 ☎ 10:00-22:30 (Open Daily) (LO 22:00)

HIKARI MAP P28-D2 KIRIN
No.12, Pin Lon Road, North Dagon Township, Yangon.
☎ 09-73053718 ☎ 10:30-23:00 (Open Daily)

HOUSE OF MEMORIES MAP P31-B2 KIRIN
290, U Wizar Road, Kamaryut Township, Yangon
☎ 01-534242 / 01-525195 ☎ 11:00-23:00 (Daily)

JUNCTION KAUNG THANT MAP P28-B2 KIRIN
No.33, Kyaik Waing Pagoda Road, Mayangone Township, Yangon.
☎ 10:00-23:00 (Open Daily)

LION HOUSE STATION MAP P28-B3 KIRIN
In front of Hlaing Play Ground, Yangon-Insein Road, Hlaing Township, Yangon.
☎ 11:00-23:00 (Open Daily)

LION WORLD MAP P30-A3 KIRIN
No.329, Corner of Anawrahta Road & 2nd Street, Ahlone Township, Yangon. ☎ 01-253250
☎ 9:30-22:30 (Open Daily)

L'OPERA MAP P28-C3
No.62/D, U Htun Nyein Street, Mayangone Township, Yangon (Near Inya Lake Hotel)
☎ 01-665516 / 01-660976 / 09-73030755
☎ 11:00-14:00 / 18:00-22:30 (Open Daily)

MAW SHWE LI MAP P30-A3 KIRIN
No.654, Strand Road, Lanmadaw Township, Yangon.
☎ 09-5001438
☎ 9:00-22:30 (Open Daily)

MOONSOON RESTAURANT & BAR MAP P30-D3
No.85-87, Thein Phyu Road, Botataung Township, Yangon. ☎ 01-295224 / 01-378421 / 09-786478610
☎ 10:00-23:00 (Open Daily)

MR. BAR BQ
(1) MAP P31-D2 KIRIN
No.48/A, 167th Street, Tamwe Gyi Township, Kha Ward, Yangon. ☎ 09-254061410
☎ 11:00-23:00 (Open Daily)

(2) MAP P29-B5 KIRIN
No.423, Lower Kye Myint Daing Road, Kye Myint Daing Township, Yangon. ☎ 01-242478
☎ 11:00-22:30 (Open Daily)

MY FRIEND MAP P28-A3 KIRIN
No.3, Parami Road, 15 Ward, Hlaing Township, Yangon.
☎ 09-250804918
☎ 6:00-23:00 (Open Daily)

MYEIK KAUNG PHYU KAT KYAY KITE MAP P31-E1 KIRIN
No.567, Mhaya Housing, Lay Daung Kan Road, Thingankyung Township, Yangon. ☎ 09-43207238
☎ 9:00-22:30 (Open Daily)

NAT SEE SEIN (1) MAP P28-D2 KIRIN
No.39, Pin Lon Road, Ward(32), North Dagon Township, Yangon.
☎ 09-43050012
☎ 9:00-23:00 (Open Daily)

ORZO ITALIAN RESTAURANT MAP P31-C1
No.1 Kaba Aye Pagoda Road Yankin Township Yangon
☎ 01-666900 ☎ 18:30-22:00 (Open Daily)

PARAMI PIZZA
(1) MAP P28-B3
No.11/C, Corner of Malikh and Parami Rd, Mayangone Township, Yangon
☎ 09-261767616 ☎ 11:00-23:00 (Open Daily)

(2) MAP P31-C3
No.A/001, Ground Floor, Shwe Gone Plaza Bahan Township, Yangon
☎ 09-26262862 ☎ 11:00-23:00 (Open Daily)

(3) MAP P31-C1
No.56, Sayar San Road, Bahan Township, Yangon.
☎ 01-8604809, 09-777460037
☎ 11:00-23:00 (LO 22:30) Open Daily

QUEEN STAR RESTAURANT MAP P29-B6 KIRIN
No.2-E/F, Strand Road, Corner of Ahlone Road, Thin Taw Ward, Ahlone Township, Yangon. ☎ 01-214205 / 01-214207
☎ 11:00-1:00 (Open Daily)

RANGOON TEA HOUSE MAP P30-D3
No.777/9, Pansodan Lower Middle Block, Kyaukdata Township, Yangon. ☎ 09-979078681, 011-224534
☎ 8:00-22:00 (Open Daily)

SALUD MAP P31-C3
No.70/C, Shwe Gone Daing Road, Bahan Township, Yangon.
☎ 09-450061748 / 09-254069837
☎ 18:00-23:00 (LO 22:30) Sunday Off

SEIN HLAYN MAP P31-C2 KIRIN
No.16, Sayar San Road, Bahan Township, Yangon.
☎ 01-548482 ☎ 6:00-23:00 (Open Daily)

SHWE KEINNARY KIRIN
No.2, Room 1/2, Corner of Zawgyi Road and Chin Twin Road,
64 Quarter, Zone 2, South Dagon Township, Yangon.
☎ 09-783940288, 09-261966968 ☎ 10:00-22:00 (Open Daily)

SHWE LI
(1) MAP P28-A2
No.54/A, Insein Road, Insein Township, Yangon.
☎ 09-250208282, 01-662994 ☎ 16:00-22:30 (Open Daily)

(2) MAP P31-C1
No.1, Kabar Aye Pagoda Road, Yankin Township, Yangon.
☎ 09-250208383 ☎ 16:00-22:30 (Open Daily)

SHWE LI HLAING KIRIN
(1) MAP P30-D1
No.132, Upper Pansodan Road, Mingalar Taung Nyunt Township, Yangon. ☎ 01-370856
☎ 15:00-23:00 (Open Daily)

(2) MAP P29-B5
No.415, Lower Kye Myint Daing Road, Ahlone Township, Yangon.
☎ 01-212478 / 09-8626466 ☎ 14:30-22:00 (Open Daily)

SKY BISTRO MAP P30-D2 KIRIN
20th Floor, Sakura Tower, Bogoyoke Aung San Road, Kyauktada Township, Yangon
☎ 01-255277 ☎ 9:00-22:00 (Open Daily)

STYLE-7 KIRIN
No.103/104, Pyl Htaung Su Road, 48 Quarter, North Dagon Township, Yangon.
☎ 01-581494 ☎ 11:00-23:00 (Open Daily)

SUPER WIN CHINESE RESTAURANT MAP P29-B4 KIRIN
No.67, Insein Main Road, 9 Ward, Hlaing Township, Yangon.
☎ 01-512240
☎ 10:30-22:00 (Open Daily)

TAPAS BISTRO MAP P28-C3 KIRIN
No.17, Kabar Aye Pagoda Road, Yankin Township, Yangon.
☎ 01-650933
☎ 6:30-22:30 (Open Daily)

THE LOFT HOUSE MAP P28-B2 KIRIN
No.33, Kyaik Waing Pagoda Road, Mayangone Township, Yangon.
☎ 09-788887788
☎ 15:00-1:00 (Open Daily)

THE WEST STEAKHOUSE MAP P31-C2 KIRIN
No.12, Kabar Aye Pagoda Road, Pearl Condo, Bdg-D, Ground Floor, Bahan Township, Yangon. ☎ 09-962599848.
☎ 7:00-23:00 / Fri-Sat 7:00-1:00

TRITON RESTAURANT & BAR MAP P29-D4 KIRIN
No.12, Wai Zayan Tar Road, Thingangyun Township, Yangon. ☎ 09-250920920
☎ 11:00-23:00 (Open Daily)

WIN STAR MAP P31-A3 KIRIN
No.28/29/30, Corner of Padonmar Road and Sanchaung Road, Sanchaung Township, Yangon. ☎ 09-788877712
☎ 11:00-2:00 (Open Daily)

XI YANG YANG MAP P31-A3
No.4, Nyaung Tong Road, Sanchaung Township, Yangon
☎ 01-502582 ☎ 08:00-22:00 (Open Daily)

YANKIN BEER PUB MAP P31-C1 KIRIN
Anawrahta Road, Kyauk Kone, Yankin Township, Yangon.
☎ 09-794441615
☎ 11:00-23:00 (Open Daily)

YUMMY RESTAURANT & B.B.Q MAP P31-D1 KIRIN
No.33, Bauk Htaw Butar Yone Road, Yankin Township, Yangon.
☎ 09-456350353, 01-541190
☎ 10:00-23:00 (Open Daily)

BAR NIGHTSPOT

BAR CODE MAP P31-A2
No.316, 3 rd floor, Novotel Yangon Max, Kamaryut Tsp, Yangon
☎ 09-260669330, 09-260669331 ☎ 18:00-2:00 (Open Daily)

The One Bar MAP P31-C3 KIRIN
Shwe Gon Daing Road, in front of Vista Bar, Yangon. ☎ 09-25855655
☎ 16:00-23:30 (Open Daily)

BLIND TIGER MAP P30-D3 KIRIN
No.93/95, Seikkanthar Street, Kyauktada Township, Yangon. ☎ 09-786833847
☎ 16:00-24:00 (Sunday Off)

CLUB FIVE MAP P30-D2 KIRIN
No.33, Alan Pya Phaya Street, Inside of Park Royal Hotel, Dagon Township, Yangon. ☎ 01-250388
☎ 8:00-1:00 (Open Daily)

CLUB RIZZOLI MAP P31-D3 KIRIN
No.40, Natmauk Road, Inside of Chatrium Hotel, Tamwe Township, Yangon. ☎ 01-544500
☎ 18:00-00:00 (Open Daily)

GALLERY BAR MAP P30-D2 KIRIN
No.233, Sule Pagoda Road, Inside of Sule Shangri-LaHotel, Kyauktada Township, Yangon. ☎ 01-242828 (Ext-6430)
☎ 15:00-23:00 (Open Daily)

KO SAN DOUBLE HAPPY BAR MAP P30-C3
No.108, 19th Street, Latha Tsp, Yangon ☎ 01-503232

LIVE SPORT BAR MAP P31-C2 KIRIN
Pale Street, Mya Yeik Nyo Hotel Compound, Bahan Township, Yangon. ☎ 09-73132161, 01-704428
☎ 17:00-2:00 (Open Daily)

LOBBY BAR MAP P30-D2 KIRIN
No.33, Alan Pya Phaya Street, Inside of Park Royal Hotel, Dagon Township, Yangon. ☎ 01-250388
☎ 8:00-1:00 (Open Daily)

SKY BAR MAP P30-B1 KIRIN
No.330, Ahlone Road, Inside of Yangon International Hotel, Ahlone Township, Yangon. ☎ 2316001-4
☎ 17:00-24:00 (Open Daily)

TG BAR MAP P31-C2 KIRIN
No.30, Kabar Aye Pagoda Road, Bahan Township, Yangon.
☎ 09-260043923-4 ☎ 11:00-24:00 (Open Daily)

UNION BAR & GRILL MAP P30-D3 KIRIN
No.42, Strand Road, Yangon. ☎ 09-250355064/01-392263
☎ 11:00-23:00 (Open Daily)

WINE BAR MARU MAP P30-B2 KIRIN
No.130 Ground Floor, Shwe Taung Tan Road, 7 Quarter, Lanmadaw Township, Yangon
☎ 01-1221568 / 09-420308350 ☎ 18:00-24:00 (Sat/Sun Off)

YANGON YANGON MAP P30-D2 KIRIN
20th Floor, Sakura Tower, No.339, Bogoyoke Aung San Road, Kyauktada Township, Yangon.
☎ 01-255131 ☎ 17:00-24:00 (Open Daily)

HOTEL

BELMOND GOVERNOR'S RESIDENCE MAP P30-B1
No.35, Taw Win Road, Dagon Township, Yangon
☎ 01-229860 / 01-229861

CHATRIUM MAP P31-D3
No.40, Natmauk Road, Tamwe Township, Yangon ☎ 01-544500 / 01-544244

CERRY HILLS HOTEL MAP P31-C2
No 520/4 A, Kabar Aye Pagoda Road, Shwegon Daing, Bahan Township, Yangon. ☎ 01-559722

HOTEL KAN KAW MAP P30-A2
No.93(A), Hnin Si Gone Road, Ahlone Township, Yangon
☎ 01-228566 / 01-2301700 / 01-1212371

INYA LAKE HOTEL MAP P28-C3
No.37, Kaba Aye Pagoda Road, Yangon
☎ 01-9662866 / 01-9662857-9

JASMINE PALACE HOTEL MAP P31-A2
No.341, Pyay Road, Sanchaung Township, Yangon.
☎ 01-230-4402, 01-230-4403

MICASA HOTEL MAP P28-C3
No.17, Kaba Aye Pagoda Road, Yankin Township, Yangon ☎ 01-650933

NOVOTEL YANGON MAX MAP P31-A2
No.459, Pyay Road, Kamaryut Township, Yangon.
☎ 01-2305858

PARK ROYAL MAP P30-D2
33, Alan Pya Phaya Road, Dagon Township, Yangon
☎ 01-250388

ROSE GARDEN HOTEL MAP P30-D1
171, Upper Pansodan Road, Yangon, Myanmar
☎ 01-371992 / 09-263440500

SAVOY HOTEL MAP P31-B3
129, Corner Of Dhammazedi Road & Inya Road, Yangon ☎ 01-526289 / 01-526298 / 01-526305

SEDONA HOTEL MAP P31-C1
No.1, Kaba Aye Pagoda Road, Yankin Township, Yangon ☎ 01-8605377

SUPER HOTEL MAP P28-C3
No.51/D, Kabar Aye Pagoda Road, 10th Quarter, Mayangone Township, Yangon.
☎ 09-797109000 / 01-658210 / 01-658220

SULE SHANGRI-LA MAP P30-D2 KIRIN
No.223, Sule Pagoda Road, Kyauktada Township, Yangon ☎ 01-242828

SUMMIT PARKVIEW HOTEL MAP P30-B1
350, Ahlone Road, Dagon Township, Yangon
☎ 01-211888 / 01-211966

VINTAGE LUXURY YACHT HOTEL MAP P29-D6
No.6, Botahtaung Jetty, Botahtaung Township Yangon. ☎ 01-9010533 / 01-9010999

Shopping

dacco.myanmar MAP P30-C2
(1) 13/F Upper Front, Bogoyoke Aung San Market, Pabedan Township, Yangon.
☎ 09-421109748 ☎ 10:00-18:00 (Open Daily)

greenhill
(1) MAP P31-C1
Building(352), Room No.4, No.1 Industrial Road, Yankin Township, Yangon. ☎ 09-254278216
☎ 9:00-18:00 (Sunday Off)

(2) MAP P30-C2
No.60, Shwe Dagon Pagoda Road, Prime Hill Business Square, Room-108, Dagon Township, Yangon.
☎ 09-456352501 ☎ 10:30-17:30 (Sat/Sun Off)

25TH ANNIVERSARY

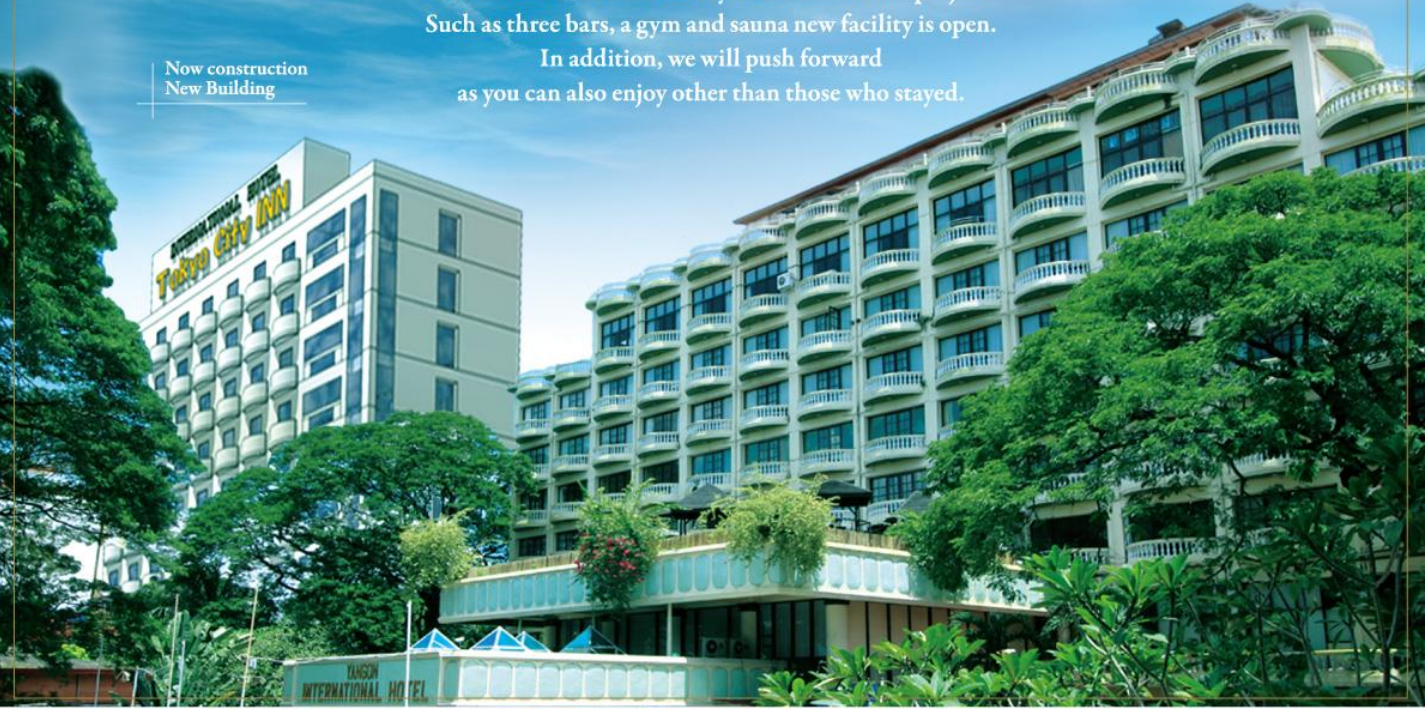
YANGON INTERNATIONAL HOTEL

Main building

Our hotel is 25th anniversary of the start of the project. Such as three bars, a gym and sauna new facility is open.

In addition, we will push forward as you can also enjoy other than those who stayed.

Now construction
New Building



Sky Bar



Wine Bar



Golf Bar

INFORMATION

24 hours Wi-Fi Free

42m² Wide Rooms (Bath / Bidet / Balcony)

Buffet Breakfast (Japanese Food / American Breakfast)

Credit Card Available (VISA / MASTER / JCB)

ATM Corner Installation (AYA / CB / KBZ / UAB)



YANGON INTERNATIONAL HOTEL JAPAN y-intl-hotel.com

☎ (+95)1-231-6001~4, (+95)1-229-224~9

📍 No.330 Ahlone Road, dagon TSP.

✉ ygnithotel@gmail.com

MYANMAR JAPON

**Attract
more customers
with us!**

AD



Myanmar / English ver. of MJ BUSINESS

**Introduce your
business to Myanmar
& foreign companies!**

**Extensive
support from
the Executive
Layer!**

"Myanmar Japon Plus" (MJ plus) translated popular contents of MJ BUSINESS into Myanmar and English. Giving Myanmar and Japanese news to Myanmar business people in an easy-to-understand text. We also report on interviews with economic people and business news from our own perspective, delivering to managers in companies and executives. Please advertise with us for business development in Myanmar.

Because it's a monthly magazine you will not miss business opportunities!



Excellent reliability. Myanmar's "Useful" Business Information Magazine

Myanmar's No.1 Japanese Business Magazine
"Myanmar Japon" (MJ BUSINESS) covers information essential to the business scene in Yangon and attention is outstanding. From business news to politics, economy, company top interview, golf lessons and packed with useful information. One book indispensable for business activities in Myanmar!

A book covering Myanmar's entertainment, including gourmet, hotel, entertainment, MAP!



Full of useful information for everyday life!

This magazine cover all the facts necessary to live in Yangon, including such as information on restaurants, hotels, golf, real estate, employment, and classifieds. Contents include our original map, convenient Myanmar lesson pages, and a list of restaurants and hotels. We believe that you will find this magazine full of useful information and entertainment.

Distribution Area Yangon / Naypyidaw / Mandalay / All over Japan

Circulation Issue 8,000 to 18,000 copies

City Mart Ocean, Marketplace stores, Yangon International Airport, Myanmar International Airways (MAI), KBZ Bank, CB Bank hotels, restaurants, NLD members and Myanmar business owners, Serviced apartments, JETRO, JICA, Japanese embassy and so on.

If you want to appeal to Myanmar and Foreigners, please contact us immediately

Inquiries for advertisement

✉ **info@myanmarjapon.com**
5F, Sakura Tower 339 Bogyoke Aung San Rd., Kyauktada T/S, Yangon

☎ **09-3101-9178**
Person in charge : Sithu / Shimoyama

Myanmar / Japanese / English!

FORD All New EVEREST

START
FROM

\$45,900

Limited Availability



Hill launch assist and Hill descent control



Travel first class with spacious, luxurious interior with functions for convenience



Terrain management system



800 mm water wading and 225 mm ground clearance

YGN
ယိုဂ်နန်ရှပ်



Go Further

CAPITAL
AUTOMOTIVE

YANGON SHOWROOM:

No. (3), Ward (12), Insein Main Road, Hlaing Township, Yangon, Myanmar.
Ph: +95(0)1 521-959

MANDALAY SHOWROOM:

No. (55), Corner of 78th Street & 10th Street of Near Kywe Sel Kan, Pyi Gyi Tagon Township, Mandalay.
Ph: +95(0)2 56014-18

Ford-Myanmar.com | sales@ford-myanmar.com